

VT HPC Selection

<http://v-t.jp/>

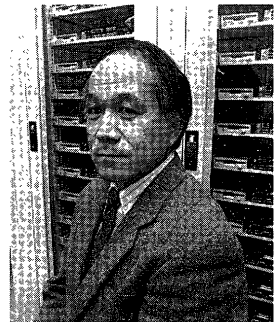
同志社大学知能情報センター様へ

256Node 512プロセッサ搭載 VT64 Opteron Clusterを納入

計算速度 1.169TFLOPSを実現
TOP500 Super Computer Siteにて
PC Cluster 日本国内第1位を獲得!



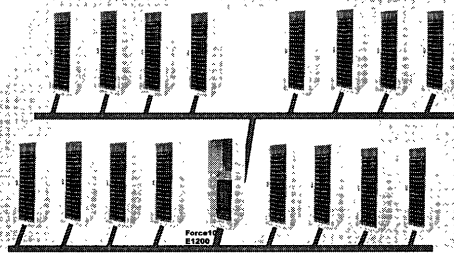
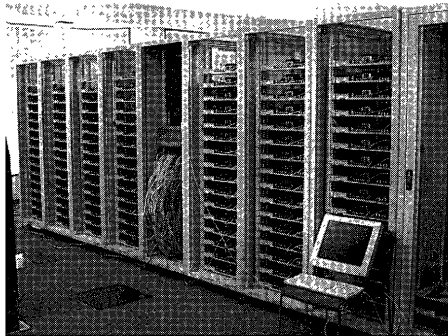
FLOPS コンピュータの処理速度を表す単位
 1FLOPSで1秒間に1回の浮動小数点演算(実数計算)を行なう能力を示します
 1TFLOPSでは、1秒間に約1兆回の浮動小数点演算を行なう能力を示します



同志社大学工学部知識工学科
三木 光範教授

ノードあたりの仕様

搭載プロセッサ	AMD Opteron 244(1.8GHz) x 2CPU	Video	ATIRageXL 8MB (On-board)
搭載メモリ	PC2700 Registered ECC 2GB	コンパイラ	PGI Workstation 5.0 for AMD64
OS	TurboLinux8 for AMD64		GNU Compiler
ハードディスク	UltraATA133 40GB	並列化ソフトウェア	MPICH
ネットワーク	1000Base-T x 2		



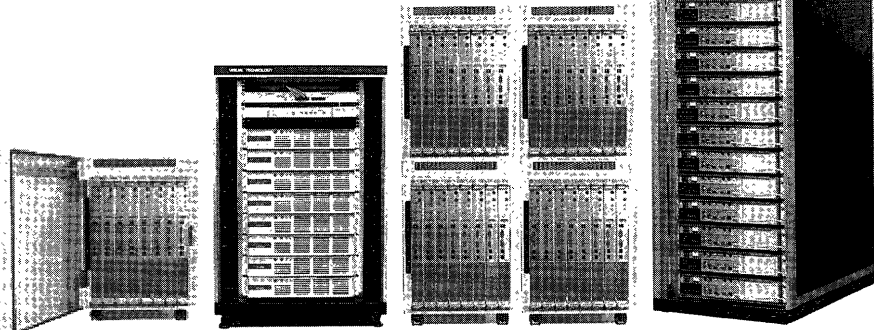
システム構成図

VT64 Opteron Cluster

Linuxクラスタシステム統合管理パッケージ **VT-CMS Lite + PowerCockpit** 標準プリインストール

ご利用用途に応じたオリジナルラックキャビネットをご用意しております

AMD Opteron 240 (1.4GHz)
 2Node 4CPU System **¥750,000~**



「VT-CMS Lite + PowerCockpit」は、Linux クラスタシステムの導入、ハードウェアおよびジョブ監視、システムのアップデートおよびプログラムの更新・再配布を容易に行なうことができる、クラスタシステム統合管理パッケージです。

1Nodeあたりの仕様

プロセッサ	AMD Opteron 140 (1.4GHz) ~ 144 (1.8GHz) シングルプロセッサ 240 (1.4GHz) ~ 246 (2.0GHz) デュアルプロセッサ
L2キャッシュ	1MB / プロセッサ
チップセット	AMD 8131 + 8111
メモリ	PC2700 Registered ECC 1GB~ 最大12GB / 6スロット
ハードディスク	標準ドライブ UltraATA133 40GB
ネットワーク	1000Base-T x 2 (On-board)
標準OS(64bit)	TurboLinux8 for AMD64 (プリインストール: CD付)



上記製品はWebサイトで簡単にカスタマイズ・御見積が可能です 詳しくはこちらからどうぞ <http://www3.v-t.jp/catalog/>
 ベンチマークテストを無料にて行っております お気軽にご相談下さい E-mail : benchmarks@v-t.jp



お問い合わせ・御見積依頼はこちらまでどうぞ **e-mail : isij@v-t.jp**

Tel : 03-3434-0367

ビジュアルテクノロジー株式会社 〒105-0022 東京都港区海岸1-9-15 竹芝ビル

※記載価格に消費税は含まれておりません。 ※掲載されている各製品は各社の商標または登録商標です。 ※記載された仕様、価格、デザイン等は、変更のため予告なしに変更することがあります。 ※写真と印刷のため商品の色と多少異なる場合があります。