



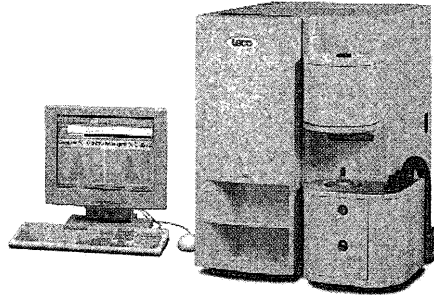
米国LECO社は安全・迅速・経済性・使い易さを常に追求し装置の開発に努めています。

酸素窒素同時分析装置

適用範囲：鉄鋼、非鉄金属、合金

電子材料、セラミックス
超電導材料等

- 特 徴：
- ・ダイナミックフロー補正機能
 - ・アップグレード対応
 - ・簡便な操作、メンテナンス
 - ・オンボードマニュアル
 - ・専用オクセップソフト



TC-600型

仕 様

分析範囲：酸素 0~5.0%

窒素 0~3.0%

最小読取：酸素 0.01ppm

窒素 0.01ppm

試料量：1.0グラム(標準)

検出方法：赤外線吸収法(酸素)

熱伝導度法(窒素)

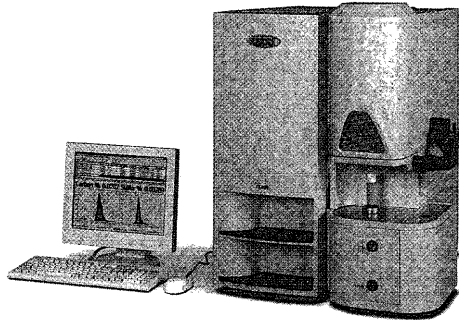
分析時間：60秒

炭素硫黄同時分析装置

適用範囲：鉄鋼、非鉄金属、鉍石

電子材料、セラミックス等

- 特 徴：
- ・酸素ガス精製機能
 - ・ランプパワーコントロール
 - ・オートクリーナー
 - ・自己診断機能
 - ・ガスオートリークチェック
 - ・ソリッドステート型
- 赤外線検出器(特許取得済)



CS-600型

仕 様

分析範囲：炭素 0~6.0%

硫黄 0~0.35%

最小読取：炭素 0.001ppm

硫黄 0.001ppm

試料量：1.0グラム(標準)

検出方法：赤外線吸収法(炭素)

〃 (硫黄)

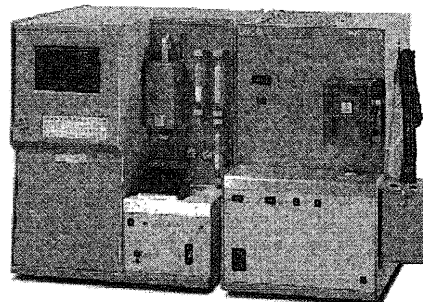
分析時間：40秒

水素分析装置

適用範囲：鉄鋼、銅、チタン、高合金等

- 特 徴：
- ・インパルス加熱融解炉
 - ・三制御方式
(電力、電流、温度)
 - ・自己診断機能
 - ・バキュームクリーナー

姉妹機種：高周波炉水素分析装置
RH-402型



RH-404型

仕 様

分析範囲：水素 0.1~250ppm

最小読取：水素 0.01ppm

試料量：1.0グラム(標準)

検出方法：熱伝導度法

分析時間：180秒

日本国内では、日本アナリストの定評あるサービス態勢がLECO分析装置の精度・信頼度を一層高いものにしてあります。本社(東京五反田)には、常設展示場と分析研究室があり、分析技術のご相談を承っております。



日本総代理店
LECO CORPORATION
U.S.A.

日本アナリスト株式会社



ISO-9001
No. FM 24045

(BSI - British Standards Institute)

本 社 〒141-0031 東京都品川区西五反田3-9-23 ☎(03)3493-7281代 FAX(03)5496-7935
大阪支店 〒560-0023 大阪府豊中市岡上の町2-6-7 ☎(06)6849-7466 FAX(06)6842-2260
九州営業所 〒804-0003 北九州市戸畑区中原新町2-1(北九州テク/センター) ☎(093)884-0309 FAX(093)873-1190