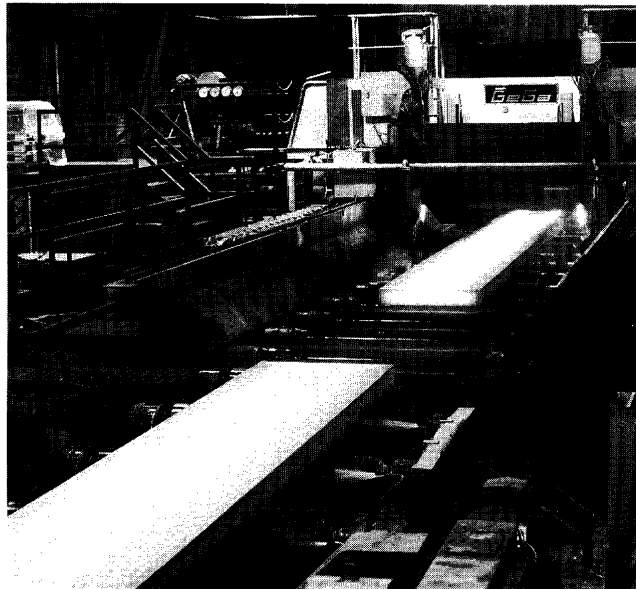


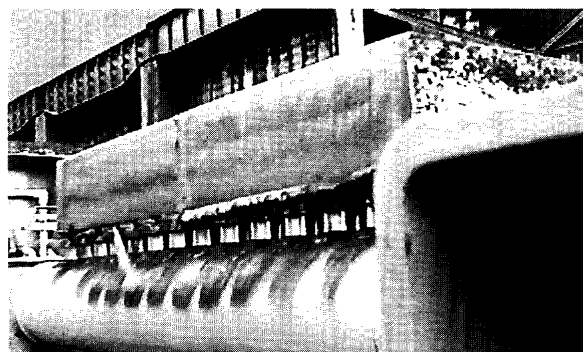
ドイツのアイデアで最新技術の日本にも貢献を!!!

GeGa



最新型 GBMスラブ切断装置

連続铸造用ガス切断装置として、ブルーム/ビレット用で1010基、スラブ用で420基、幅分割用で240基、その他特殊装置で約180基などなどの納入実績を有するドイツのゲガ・ロット社は、常に最新の技術を以て、世界の製鉄製鋼業界のご要望に貢献してきております。さらに機械式バリ除去装置も、1990年1号機を開発納入以来、すでに39基の納入実績を持つに至っております。鑄片端部に付着しているノロを多数の刃型ナイフで除去するこの装置は、粉塵や騒音がほとんど発生しないため、良好な作業環境の維持に寄与しております。



「日本特許権取得済み」

新たに開発した機械式ノロ除去装置

KME

ご用途に応じて、

KMヨーロッパメタル社は、最適な素材で以て、各種モールド製品を提供しております。



スラブ用モールドプレート

| 素材の種類 | | 脱酸銅 | 銀入り銅 | 特殊合金銅(ELBRODUR) | | | |
|--------------------|------------------------|---|----------------------------|-----------------------------|--------------------------------------|--------------------------|--------------------------|
| 諸特性 | 単位 | DHP-Cu | DPS-Cu | G(CuCrZr) | BN(CuCo/NiBe) | | |
| 化学組成 | % | Cu 99.9 P 0.03 | Ag 0.09 P 0.006 Cu 残 | Cr 0.65 Zr 0.10 Cu 残 | Co 3.0 Be 0.15 Zr 0.15 Cu 残 | | |
| 物理的 特性 | 電導性 | m/Ω mm ² | 48 | 55 | 47 | 35 | |
| | | % IACS | 83 | 95 | 81 | 53 | |
| | 熱伝導性 | W/m·K | 322 | 370 | 315 | 233 | |
| | 熱膨張係数 (20-300℃) | 10 ⁻⁶ /K | 17.7 | 17.7 | 18 | 17 | |
| | 再結晶温度 半軟化温度 弾性率 | ℃ ℃ 10 ³ N/mm ² | 350 120 | 370 125 | 700 500 128 | (720) 520 138 | |
| 機械的 特性 | 0.2% 耐応力 (Rp0.2) | 20 | N/mm ² | 265 | 265 | 300 | 570 |
| | | 200 | | 235 | 235 | 280 | 560 |
| | | 350 | | (190) | (190) | 240 | 540 |
| | | 500 | | (30) | (30) | 165 | 430 |
| | 抗張力 (Rm) | 20 200 350 500 | N/mm ² | 275 240 (195) (90) | 275 240 (195) (90) | 410 380 320 200 | 750 710 650 460 |
| 伸縮率 (A5) | 20 | % | 25 | 15 | 18 | 17 | |
| | 200 | | 9 | 9 | 17 | 12 | |
| | 350 | | (10) | (10) | 19 | 8 | |
| | 500 | | (40) | (40) | 20 | 5 | |
| 硬度 (HB2.5/62.5) | 20 | | 85 | 90 | 125 | 200 | |
| 用途 | | チューブ | | チューブおよびプレート | | | |



GeGa Lotz社およびKM Europa Metal社の総販売代理店：

株式会社 **トライメート**

〒194-0023 東京都町田市旭町1-6-11 コスモ・ミツイ
PHONE: 042-727-2813 TELEFAX: 042-723-0803