

お詫び

「鉄と鋼」Vol.84 (1998) No.1において、写真が上下逆に掲載された箇所がございました。下記に、改めて正しく掲載させていただきます。著者ならびに読者各位にご迷惑をおかけいたしましたことをお詫びいたします。

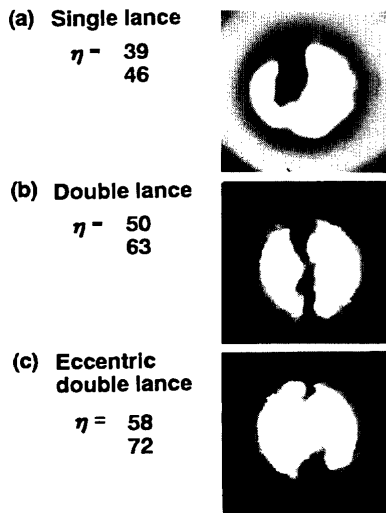


Fig. 8. Effect of lance arrangement on pulverized coal flow and combustion efficiency by hot model (η (%): combustion efficiency at 300 and 600mm from lance tip.

P. 41 Fig. 8

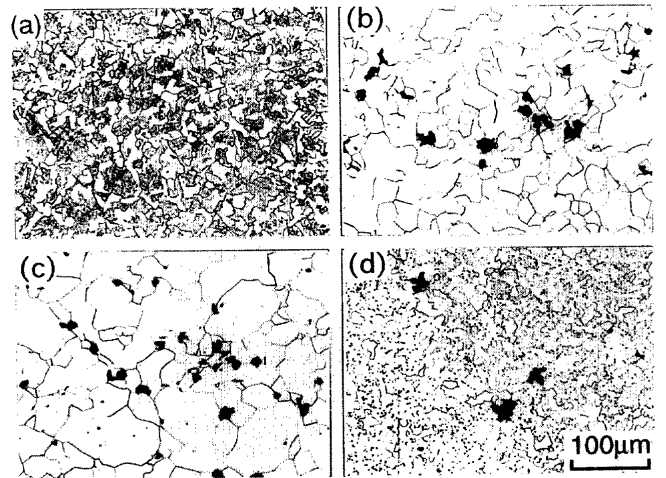


Fig. 3. Microstructures of steels after graphitization at 700°C for 30h.
a) Steel Base,
b) Steel A (0.037mass%Al),
c) Steel B (0.0017mass%B),
d) Steel R (0.023mass%REM).

P. 68 Fig. 3