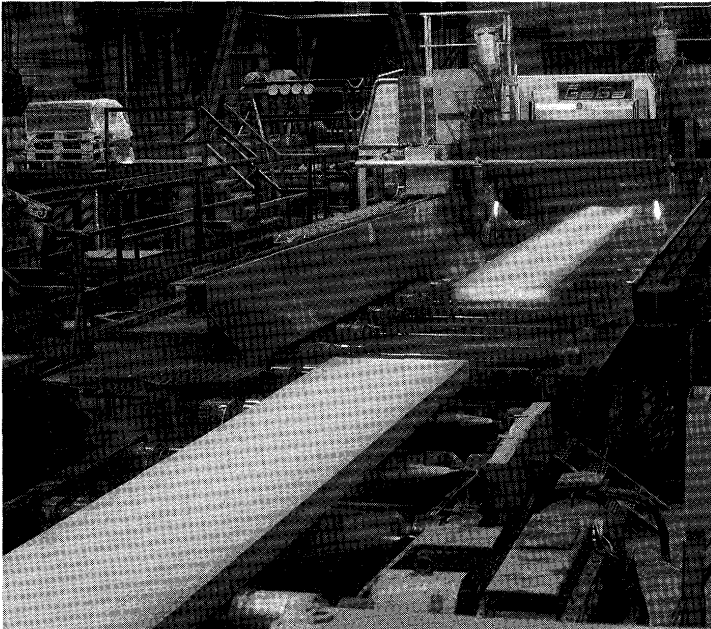


# ドイツのアイデアで、先進技術の日本にも貢献を!

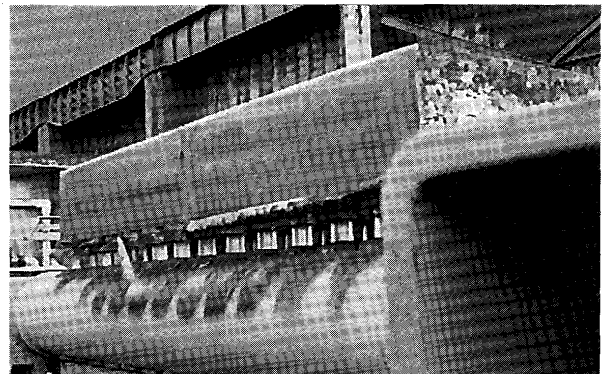
## GeGa



最新型 GBM スラブ切断装置

連続铸造用ガス切断装置として、ブルーム/ピレット用で910台、スラブ用で380台、幅分割用で140台などなどの納入実績を有するドイツのゲガロツ社は、常に最新の技術で世界の製鉄製鋼業界のご要望に対応しております。

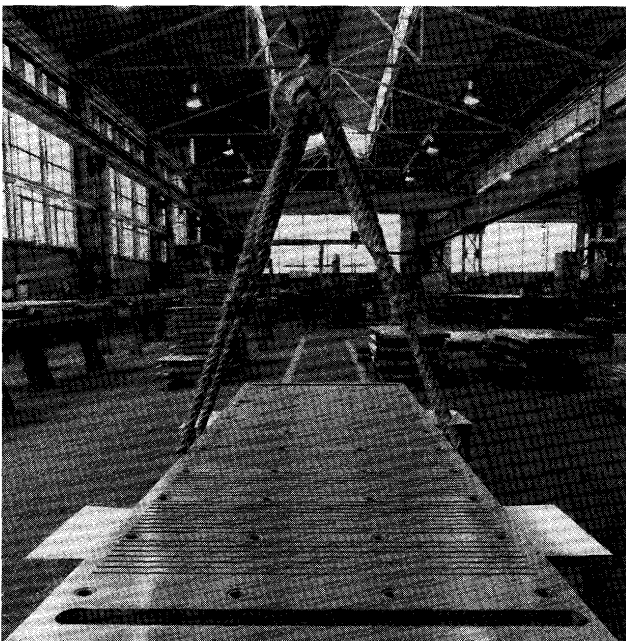
さらに機械方式によるバリ除去装置も開発し、好評を得ております。このバリ除去装置は、多数の刃型ナイフにより、铸片端面に付着しているバリをきれいに除去します。しかもバリ除去の際、粉塵や騒音などは発生しません。これらの点でも、良好な作業環境の維持に寄与しております。



新たに開発した機械式ノロ除去装置

## KME

用途に応じて、KMヨーロッパメタルは最適な素材で製品を提供いたします。以下にそれぞれの素材の特性を示します。



スラブ用モールドプレート

素材の種類		脱酸銅	銀入り銅	特殊合金銅(ELBRODUR)		
諸特性	単位	DHP-Cu	DPS-Cu	G(CuCrZr)	BN(CuCoNiBe)	
化学組成	%	Cu 99.9 P 0.03	Ag 0.09 P 0.006 Cu 残	Cr 0.65 Zr 0.10 Cu 残	Co 3.0 Be 0.15 Zr 0.15 Cu 残	
電導性	m/Ωmm <sup>2</sup>	48	55	47	35	
物理的	% IACS	83	95	81	53	
熱膨張係数	W/m·K	322	370	315	233	
特性	10 <sup>-6</sup> /K	17.7	17.7	18	17	
再結晶温度	℃	350	370	700	(720)	
半軟化温度	℃			500	520	
弾性率	10 <sup>3</sup> N/mm <sup>2</sup>	120	125	128	138	
機械的	温度(℃)	単位				
	0.2% 耐力 (Rp0.2)	N/mm <sup>2</sup>	265 235 (190) (30)	265 235 (190) (30)	300 280 240 165	570 560 540 430
	抗張力 (Rm)	N/mm <sup>2</sup>	275 240 (195) (90)	275 240 (195) (90)	410 380 320 200	750 710 650 460
	伸縮率 (A5)	%	25 9 (10) (40)	15 9 (10) (40)	18 17 19 20	17 12 8 5
硬度 (HB2.5/62.5)		20	85	90	125	200
用途			チューブ	チューブおよびプレート		

GeGaおよびKM Europa Metal製品についてのお問い合わせは：



株式会社 **トライメート**

〒194 東京都町田市旭町1-6-11 コスモ・ミツイ  
PHONE: 0427-27-2813 TELEFAX: 0427-23-0803