

# 平成7年度理事、監事並びに評議員の選挙結果報告

本会は、平成7年4月3日経団連会館において開催いたしました第80回通常総会において、理事、監事並びに評議員の役員選挙を行いました結果、下記の方々が当選されましたのでお知らせいたします。

また、通常総会途次、役員選挙後に開催された理事会において、会長、副会長並びに専務理事を次の通り選任いたしました。

<b>会 長</b>	<b>副 会 長</b>	<b>専務理事</b>
佐野 信雄 再任	根本 實 再任 藤原 俊朗 新任	島田 仁 再任

**理事候補者** (任期2年15名)  
 浅村 峻 梅田 高照 江見 俊彦 大中 逸雄 工藤 昌行 小坂 鎮雄 斎藤 鉄哉 雀部 実 新宮 秀夫  
 杉原 弘祥 永田 和宏 平野 治男 林 豊 光武 紀芳 横江 信義

**理事候補者** (任期1年1名)  
 鈴木 朝夫

**監事候補者** (任期2年1名)  
 木原 諄二

**評議員候補者** (任期2年124名)

芦立 道夫	飴山 惠	荒木 孝雄	井形 直弘	池島 俊雄	池高 聖	石井 邦宜	石川 明	石川 裕勇
石野 亨	石原 弘二	磯 平一郎	一瀬 英爾	井戸 一朗	伊藤 慶典	今井 卓雄	上杉 年一	上野 朝生
大須賀立美	大谷 正康	大塚 正久	大山 龍一	岡 宗雄	岡部 雄吉	小原 信二	鍵本 潔	片山 博隆
加藤 弘	香取 正守*	金井 務	上城 太一	加茂 勝秋	川田 敏郎	菊池 實	岸田 壽夫	北岡 知勝
木下 亨	君嶋 英彦	草川 隆次	國岡 計夫	熊谷 直彦	倉重 輝明	栗田 満信	神崎 昌久	甲谷 宏昌
小島 浩	小林 俊郎	小松 伸也	近藤 徹	齋藤 好弘	坂尾 弘	佐久間 健人	佐野 正道	品川 丞
島崎 正英	島田 敏生	城野 裕	新宮 康男	杉田 清徹	副島 利行	高山 輝夫	宅見 正雄	竹内 陽
田中 實	田中 良平	城野 昂	辻川 茂男	水流 一	中川 龍一	堂山 昌男	徳田 昌則	友田 修
豊田 茂	永井 親久	中江 秀雄	中岡 一秀	中川 一	中川 龍一	中嶋 英雄	仲田 哲朗	中野 直毅
中村 忻治	中村 為昭	中村 森彦	南雲 道彦	奈古屋 嘉茂	新居 和嘉	西川 幸一良	西村 尚	丹羽 秀春
禰津 行雄	野田 忠吉	長谷川 義彦	羽田野 道春	原田 利夫	久松 敬弘	日西 弘明	日渡 惺朗	福永 正夫
堀内 良	堀川 一男	牧 正志	松永 久	松野 浩二	丸橋 茂昭	宮川 保重	三芳 純	村川 壽巳
毛利 良一	茂木 徹一	森 勉	八木 順一郎	矢島 忠正	山内 陸文	山口 正治	山中 卓	山根 壽
山本 全作	芳木 通泰	吉田 圭治	吉田 豊信	吉原 毎文	吉村 精仁	和田 淑弘		

**評議員候補者** (任期1年5名)  
 佐分利敏雄 高橋 昭夫 中西 恭二 萬谷 興亜 柳島 章也

\*総会后、辞退

## 平成7年度日本鉄鋼協会 役員一覧

### ■会長



佐野 信雄  
 東京大学工学部教授

### ■副会長



根本 實  
 九州大学工学部教授

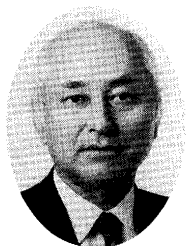


藤原 俊朗  
 新日本製鐵(株)副社長

### ■理事



島田 仁  
 専務理事



浅村 峻  
 総合企画担当  
 新日本製鐵(株)常務取締役



井口 恭孝  
 学会担当  
 東北大学工学部教授



梅田 高照  
 学会担当  
 東京大学工学部教授



江見 俊彦  
 総合企画担当  
 東北大学素材工学研究所教授



大中 逸雄  
 総合企画担当  
 大阪大学工学部教授

■理事



工藤 昌行  
学会担当  
北海道大学工学部教授



小坂 鎮雄  
学会担当  
愛知製鋼㈱取締役



小島 彰  
生産技術担当  
通商産業省製鉄課長



斎藤 鉄哉  
学会担当  
金属材料技術研究所部長



雀部 実  
生産技術担当  
千葉工業大学工学部教授



澤村 榮男  
学会担当  
日本金属工業㈱常務取締役



柴田 俊夫  
生産技術担当  
大阪大学工学部教授



澁谷 悌二  
生産技術担当  
日本鋼管㈱常務取締役



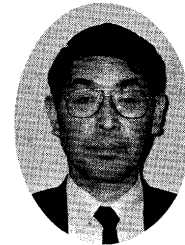
新宮 秀夫  
学会担当  
京都大学大学院教授



杉原 弘祥  
生産技術担当  
㈱中山製鋼所常務取締役



鈴木 朝夫  
総合企画担当  
北海道大学工学部教授



塚田 尚史  
学会担当  
㈱日本製鋼所常務取締役



永田 和宏  
生産技術担当  
東京工業大学工学部教授



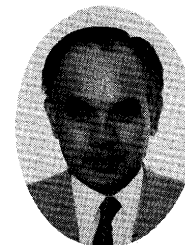
中西 輝行  
総合企画担当  
川崎製鉄㈱取締役



中村 和生  
生産技術担当  
日新製鋼㈱副社長



林 豊  
生産技術担当  
住友金属工業㈱取締役



平野 治男  
生産技術担当  
大同特殊鋼㈱専務取締役



御園生一長  
生産技術担当  
東洋鋼鈹㈱常務取締役



光武 紀芳  
総合企画担当  
㈱神戸製鋼所取締役



宮田 隆司  
総合企画担当  
名古屋大学工学部教授



横江 信義  
総合企画担当  
日本鉄鋼連盟常務理事



近藤 嘉一  
日本フェロー㈱社長



木原 諄二  
東京大学工学部教授

■監事