

日 本 鉄 鋼 協 会 役 員

会 長



八 木 靖 浩
川崎製鉄(株)社長

副 会 長



西 澤 泰 二
東北大学教授



岸 田 壽 夫
大同特殊鋼(株)社長



木 下 亨
専務理事 兼務

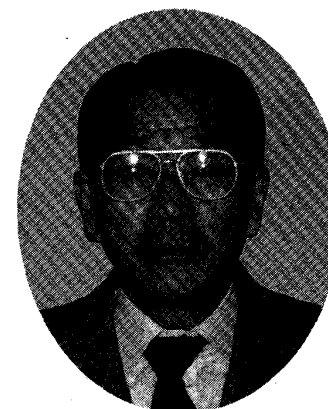
理 事



島 田 仁
常務理事



足 立 芳 寛
(企画担当)
通商産業省基礎産業局製鉄課長



池 見 恒 夫
(企画担当)
(株)日本製鋼所顧問



石井 邦 宜
(編集担当)
北海道大学教授



伊藤 慶 典
(会計担当)
住友金属工業(株)常務取締役



大 矢 龍 夫
(会計担当)
合同製鉄(株)常務取締役



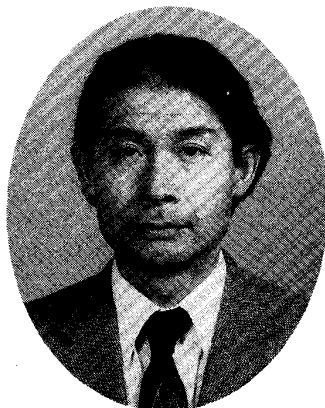
岡 本 平
(研究担当)
大阪大学教授



梶 原 太 吉
(企画担当)
山陽特殊製鋼(株)副社長



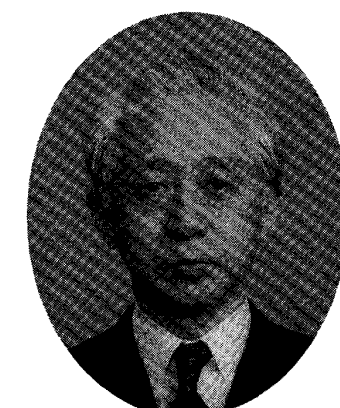
北 西 碩
(研究担当)
新日本製鉄(株)常務取締役



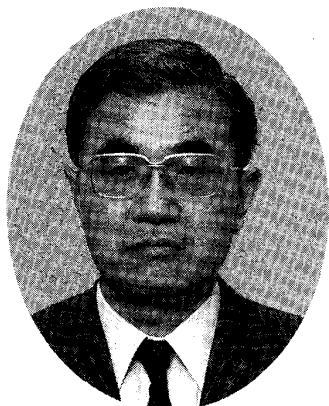
木 原 諄 二
(企画・編集担当)
東京大学教授



久 能 一 郎
(庶務担当)
東洋鋼鋳(株)社長



権 藤 永
(企画・編集担当)
(株)中山製鋼所常務取締役



阪本英一
(庶務担当)
日本鋼管(株)常務取締役



新宮秀夫
(編集担当)
京都大学教授



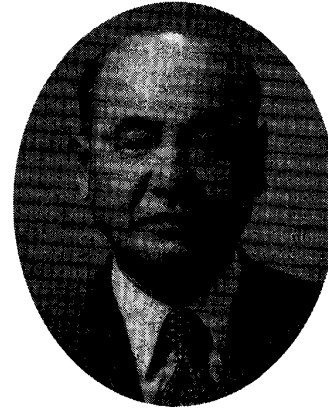
鈴木昭男
(企画担当)
(株)神戸製鋼所専務取締役



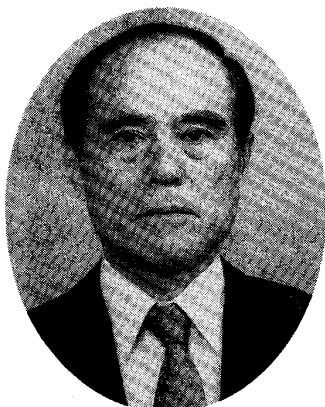
竹下勅三
(庶務担当)
(社)日本鉄鋼連盟常務理事



徳田昌則
(研究担当)
東北大学教授



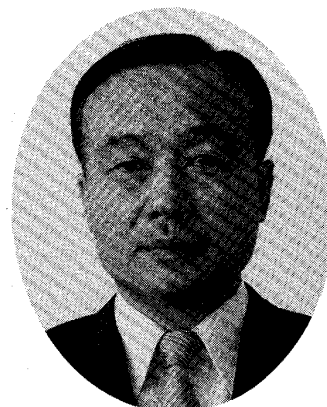
徳永洋一
(研究担当)
九州大学教授



中川一
(企画担当)
新日本製鉄(株)常務取締役



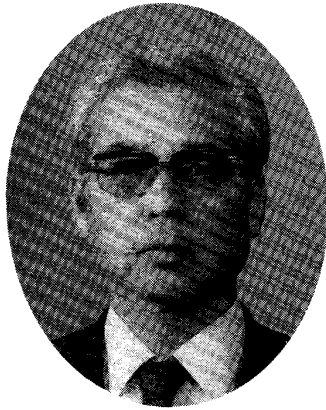
中村泰
(研究担当)
東京大学教授



南雲道彦
(編集担当)
早稲田大学教授



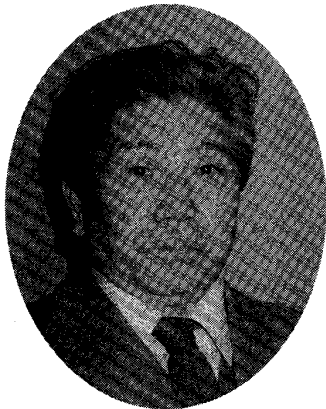
新居和嘉
 (編集担当)
 金属材料技術研究所
 科学研究官



布村成具
 (企画・研究担当)
 東京工業大学教授



弘田昇
 (会計担当)
 日新製鋼(株)常務取締役



細井祐三
 (編集担当)
 名古屋大学教授



宮崎亨
 (編集担当)
 名古屋工業大学教授

監

事



井上正文
 三菱製鋼(株)常務取締役



豊島陽三
 トピー工業(株)副社長