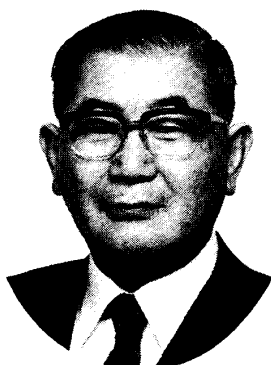


日 本 鉄 鋼 協 会 役 員

会 長



八 木 靖 浩
川崎製鉄(株)社長

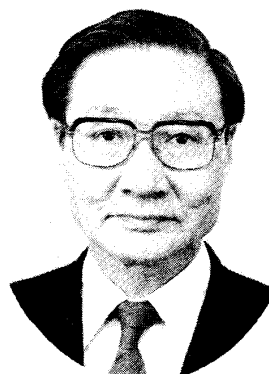
副 会 長



山 本 全 作
新日本製鉄(株)副社長

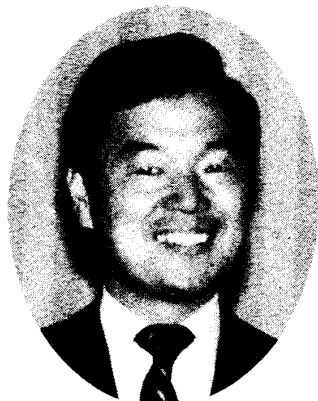


西 澤 泰 二
東北大学教授



木 下 亨
専務理事 兼務

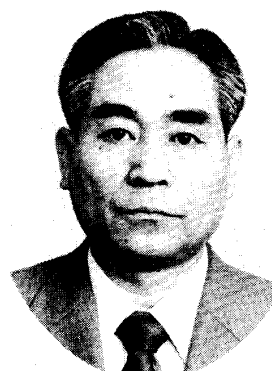
理 事



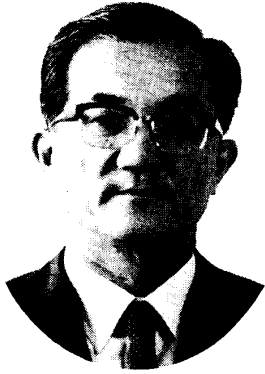
足 立 芳 寛
(企画担当)
通商産業省基礎産業局製鉄課長



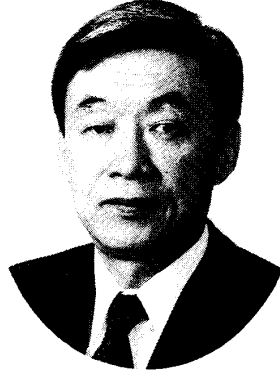
池 見 恒 夫
(企画担当)
(株)日本製鋼所顧問



梶 井 貞 夫
(企画担当)
(株)中山製鋼所取締役



梶原太吉
(企画担当)
山陽特殊製鋼(株)副社長



北西 碩
(企画担当)
新日本製鉄(株)常務取締役



木原 淳二
(企画・編集担当)
東京大学教授



木村 宏
(研究担当)
東北大学教授



久能 一郎
(庶務担当)
東洋鋼鋳(株)社長



栗栖 敬
(会計担当)
大同特殊鋼(株)常務取締役



阪本 英一
(会計担当)
日本鋼管(株)取締役



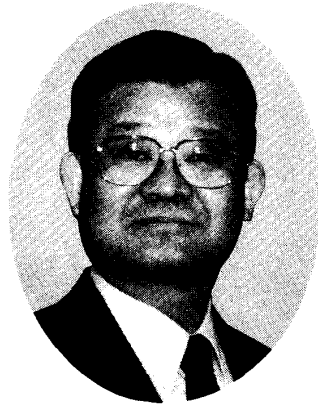
佐野 信雄
(編集担当)
東京大学教授



鈴木 昭男
(企画担当)
(株)神戸製鋼所専務取締役



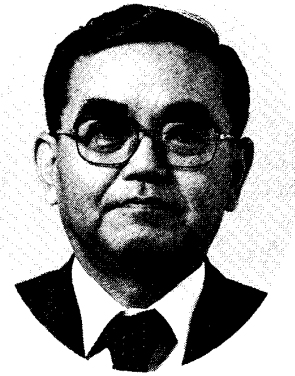
鈴木朝夫
(編集担当)
東京工業大学教授



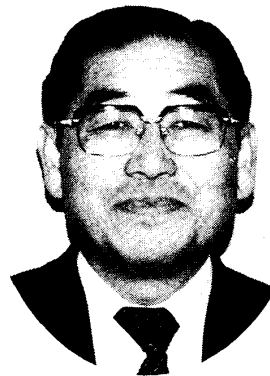
高石昭吾
(庶務担当)
(社)日本鉄鋼連盟技術管理部長



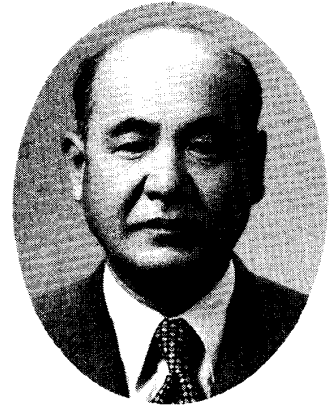
高橋忠義
(研究担当)
北海道大学教授



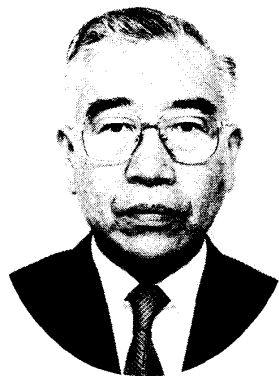
竹内久彌
(企画担当)
住友金属工業(株)常務取締役



田中良平
(研究担当)
横浜国立大学教授



徳永洋一
(研究担当)
九州大学教授



豊島陽三
(会計担当)
トピー工業(株)副社長



弘田昇
(庶務担当)
日新製鋼(株)常務取締役



細井祐三
(編集担当)
名古屋大学教授



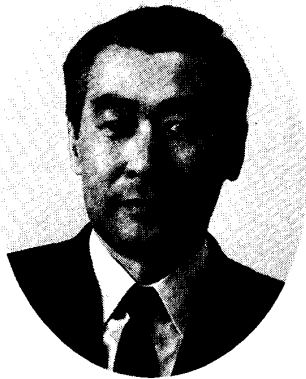
牧 正 志
(編集担当)
京都大学教授



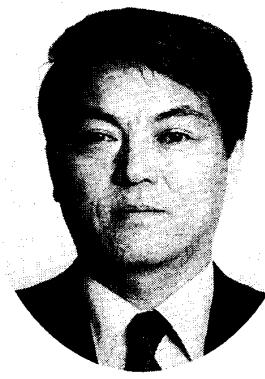
宮 崎 亨
(編集担当)
名古屋工業大学教授



森 田 善一郎
(研究担当)
大阪大学教授



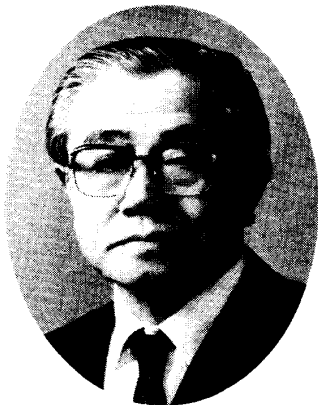
矢ヶ崎 汎
(庶務担当)
日本金属工業(株)常務取締役



吉 松 史 朗
(研究担当)
金属材料技術研究所
製錬研究部長

監

事



草 川 隆 次
早稲田大学教授



井 上 正 文
三菱製鋼(株)常務取締役