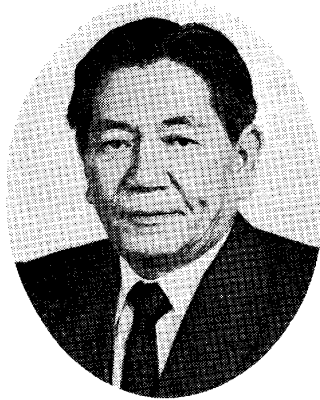


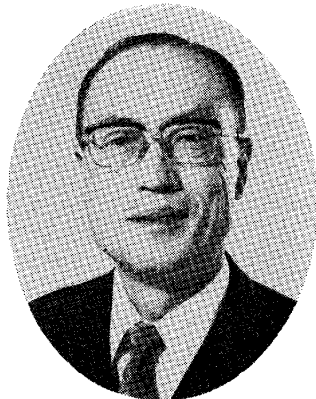
日 本 鉄 鋼 協 会 役 員

会 長

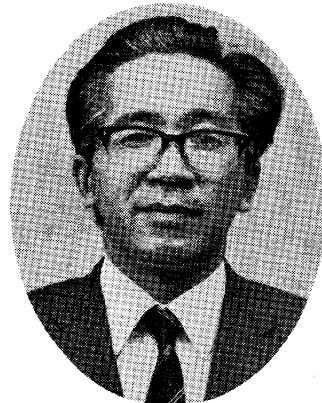


石 原 重 利 君
新日本製鉄(株)副社長

副 会 長

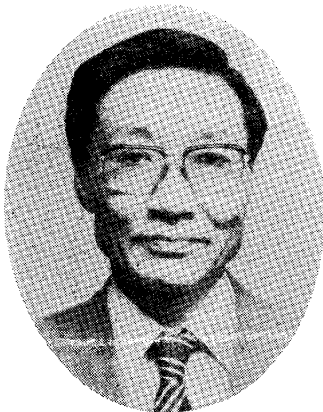


上 杉 年 一 君
山陽特殊製鋼(株)副社長

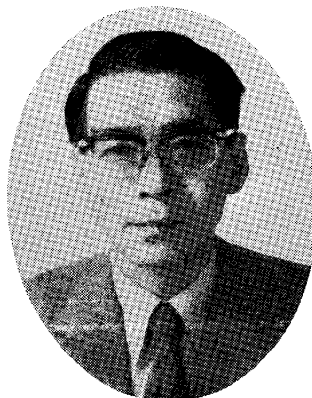


川 合 保 治 君
(編集担当兼務)
九州大学教授

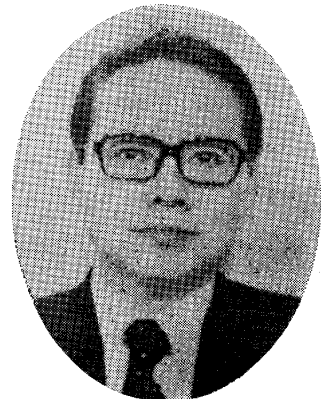
理 事



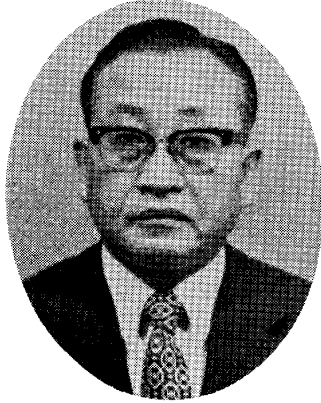
木 下 亨 君
専 務 理 事



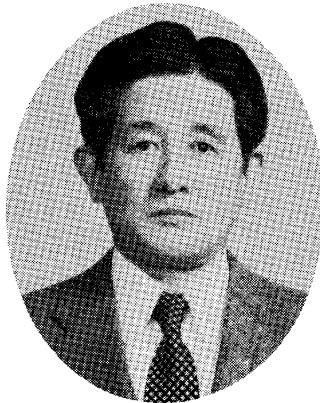
三 井 太 佑 君
常 務 理 事



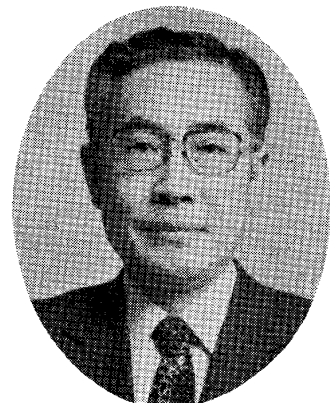
伊 藤 慶 典 君
(企画担当)
住友金属工業(株)取締役



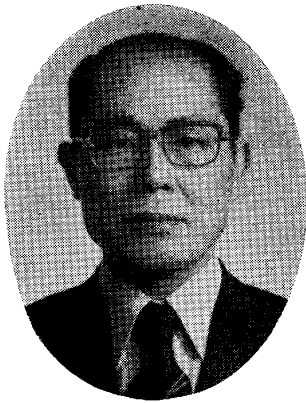
飯島 健一君
(会計担当)
(社)日本鉄鋼連盟環境管理部長



大澤 秀雄君
(庶務担当)
大同特殊鋼(株)常務取締役



小野寺 真作君
(会計担当)
(株)日本製鋼所理事



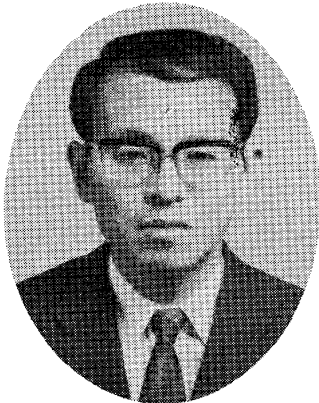
大森 康男君
(編集担当)
東北大学教授



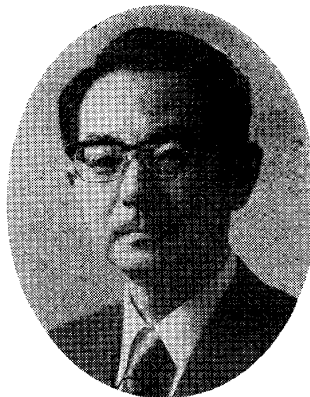
岡田 秀彌君
(研究担当)
新日本製鉄(株)常務取締役



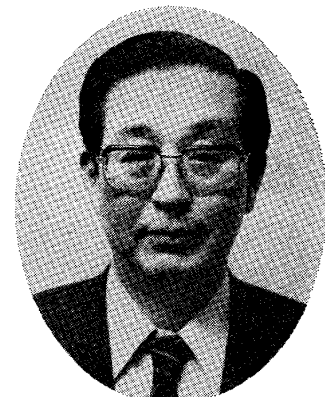
加藤 栄一君
(研究担当)
早稲田大学教授



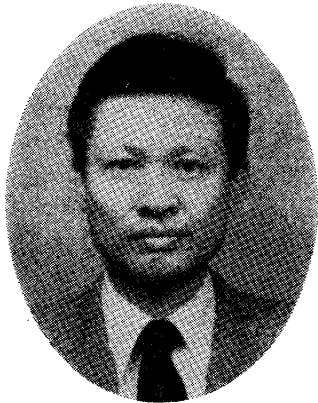
鍵本 潔君
(庶務担当)
通商産業省基礎産業局製鉄課長



金尾 正雄君
(編集担当)
金属材料技術研究所
材料強さ研究部長



久能 一郎君
(会計担当)
東洋鋼鈹(株)専務取締役



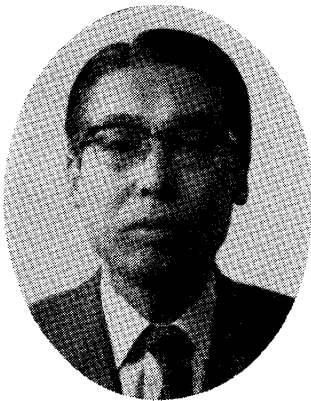
佐野 信雄君
(編集担当)
東京大学教授



坂尾 弘君
(研究担当)
名古屋大学教授



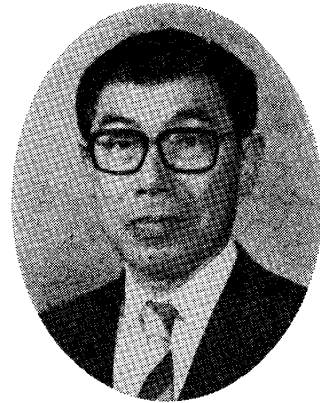
鈴木 朝夫君
(企画・編集担当)
東京工業大学教授



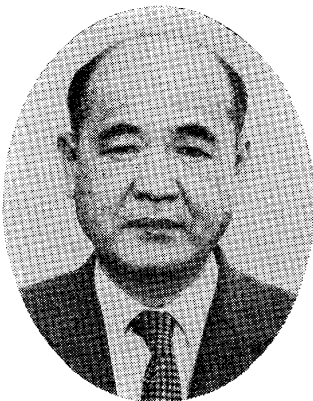
高橋 忠義君
(研究担当)
北海道大学教授



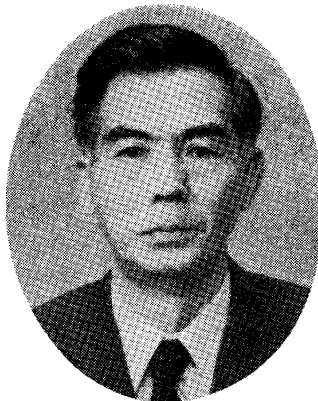
谷 幸男君
(会計担当)
日本鋼管(株)取締役



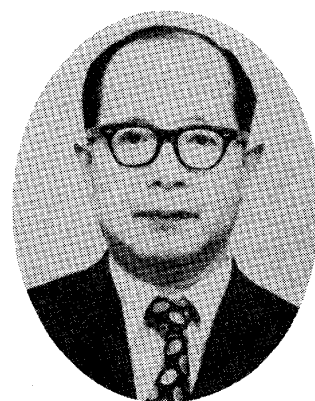
濤崎 忍君
(企画担当)
川崎製鉄(株)常務取締役



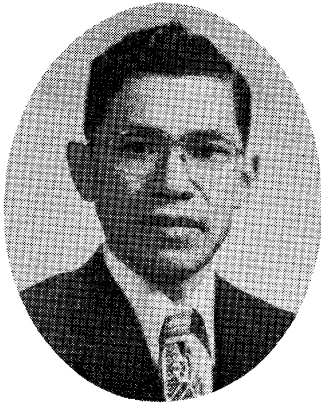
徳永 洋一君
(研究担当)
九州大学教授



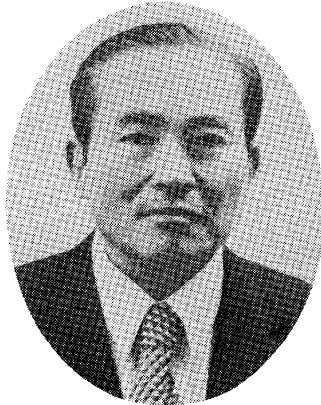
永田 泰郎君
(企画担当)
(株)中山製鋼所常務取締役



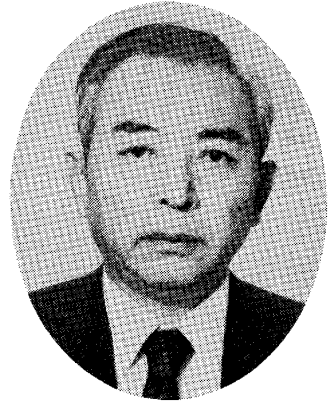
二上 菱君
(企画担当)
東伸製鋼(株)取締役



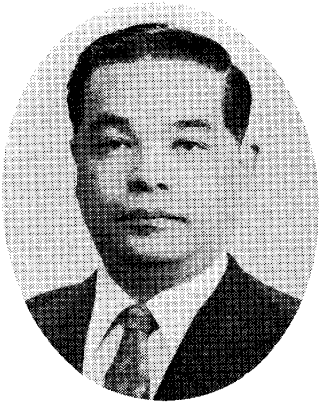
西 沢 泰 二 君
(研究担当)
東北大学教授



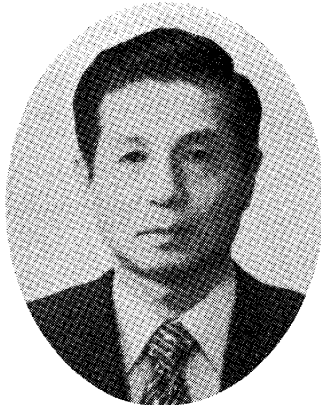
平 野 坦 君
(研究担当)
(株)神戸製鋼所取締役



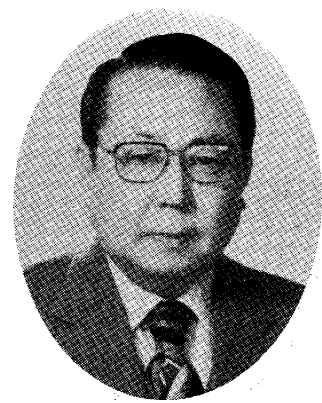
前 田 正 恭 君
(庶務担当)
日新製鋼(株)専務取締役



増 子 昇 君
(企画・研究担当)
東京大学教授

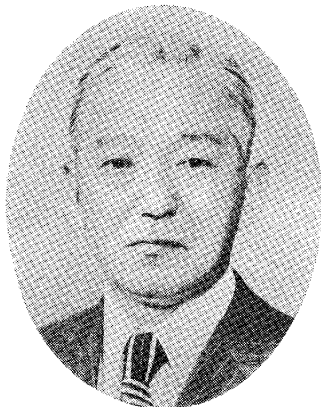


宮 川 大 海 君
(編集担当)
東京都立大学教授

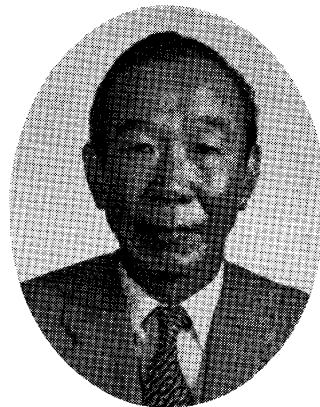


森 田 善 一 郎 君
(編集担当)
大阪大学教授

監 事



古 茂 田 敬 一 君
川崎製鉄(株)常務取締役



水 野 實 君
(株)吾孺製鋼所専務取締役