

鐵產物 (輸出) 統計

品目	一九一六年	一九一七年	一九一八年	一九一九年
原料品				
黃銅及銅	三三,〇一〇	九,四六八	二七,七五五	二五,五六〇
石炭及骸炭	四二,九七〇	一七,〇一五	八,三三三	九,三六
鐵類	九七,五七五	九三,八八四	九七,四四一	一七,九三二
鉛	三三,四九二	三三,〇六九	三〇,一五五	一九,〇四一
硝酸鹽	二六,八八一	三三,五九〇	二五,三四四	三〇,五二五
水銀	五九,四四四	八,七六八	六,九三三	三六,九五六
硫磺	三三,四四四	七,三六九	九,九九七	四,四八一
タール、アスファルト	三三,六七四	三,四八七	一八,八八八	六,〇四六
錫	一〇,〇三三	三三,六六九	七,六八八	一,一〇四
亜鉛	三三,〇一三	三三,七七九	三三,四四七	一七,五八三
小計	一八五,〇五六	一七九,九九九	一七〇,一五〇	二〇五,三四四
金屬製品				
黃銅及銅製品	三三,〇一三	二七,四八一	三〇,七五一	二六,六二〇
塔欄用品	八,七三三	一〇,八六六	八,〇三三	三三,四七七
鉛製品	三三,四四六	一八,一一四	五,四六一	一〇,九五〇
錫製品	五,一九四	三〇,〇七三	一九,三九八	四,五〇二
鋼鐵製品	一三,八八五	九,九六四	九,三三四	二七,一五三
亜鉛線	九	一六七	二	六七六
其他	一四三,三四一	一,二九七,七二五	一,五〇四,四二六	三,八四〇,六三六
小計	一七三,三三四	一,四〇〇,二三〇	一,七三三,三三四	三,五五九,八〇八
合計	三五八,四〇〇	三二〇,〇二九	三四三,四八四	六六一五,一五二

◎南亞聯邦鑛產物及其製品輸出入額 (磅)

統計

品目	一九一八年	一九一九年
石炭 (輸出用)	六八,八二六	八六,五二八
銅	三三,三三三	三〇,〇一〇
銅其他	六八,七〇六	五四,三三九
鋼	三三,五〇〇	四三,〇六三
鋼其他	七,〇〇〇	三三,六四六
金剛石	五,七九七,七六六	六〇,九七,〇〇六
鉛	五	七
滿僱鑛	—	—
亞硫酸鹽	三	四六
錫	三六,三七〇	二七,四九三
タンクステガ	六三	一,一七四
其他	九,九二八	八,六九一
合計	六九〇,一九九	七七八,八二四

附本邦輸出金屬製品之價額 (磅)

品目	一九一八年	一九一九年
アルミニウム製品	八五七	三七二
黃銅製品	一〇,三九六	一四,七六〇
銅 (板、桿及製品)	二,七九二	五,〇〇三
鉄器製品	四,二八三	一一,三三三
鐵器類	八六,五三二	六一,八九三
銀製品	七,三三二	一四,九七三
ケーブル線類	三三,九五五	二四,五八一
合計	一四六,一四七	一三二,九三五

◎米國に於ける金銀輸出入額

品目	輸出入	輸出入	輸入超過	輸出超過
六月末に終はる年				
一九一五	一七,五六七,七五五	一四,六三三,二四六	二五,四四六,〇七	—
一九一六	四九,四〇〇,九一〇	九〇,三九七,四八八	四〇,七九七,五七三	—
一九一七	九七,一七六,〇三六	三九,一三三,三三五	六八,〇四二,七〇一	—
一九一八	二四,四四四,四四三	一九,〇八三,三三四	—	六六,四六八,七四一

一九一九年度	六三三、七三三	二六、七五五、五五五	—	五、二二、八〇一	一九一五	三九、一〇、三三三	五〇、九四三、一八七	—	二、八三三、八六四
銀輸出入									
一九一二年度	四七〇、五〇三、九	六四、八八〇、六五五	—	一七、八四〇、四四六	一九一六	三四、一四三、七五五	五九、七七一、五三三	—	三、五七三、二四八
一九一三	四、二六八、五五六	七、六二四、三一一	—	三〇、三三三、七九五	一九一七	三五、〇〇三、六三三	七八、二七九、九三三	—	四、三二六、六六八
一九一四	三〇、三六六、〇四四	五、九九五、〇三三	—	三四、六三六、四九九	一九一九	七〇、三三六、一五三	一三、八二二、三九九	—	六、八八五、三三六

◎一九二〇年(自一月至八月)米國石油產額 (バレル)

本年八箇月間に於ける石油產出額は昨年比して著しく増加せり、今主要なる石油產出諸州の月別產額を表示すれば次の如し。

月次	オクラハマ州	カリフォルニア州	テキサス州	カンサス州	ルイジアナ州	ワイオミング州	イリノイズ州	ケンタッキー州
一月	七、九五六、〇〇〇	八、四八八、〇〇〇	七、三二九、〇〇〇	三、三三六、〇〇〇	二、五五七、〇〇〇	一、一七二、〇〇〇	八、八七〇、〇〇〇	四、七六〇、〇〇〇
二月	七、三三三、〇〇〇	七、九四〇、〇〇〇	六、七四〇、〇〇〇	三、五五五、〇〇〇	二、七〇六、〇〇〇	一、一七二、〇〇〇	八、三二〇、〇〇〇	五、〇〇〇、〇〇〇
三月	八、八四一、〇〇〇	八、五七〇、〇〇〇	七、二二二、〇〇〇	四、〇六九、〇〇〇	二、六八八、〇〇〇	一、三二六、〇〇〇	九、九三三、〇〇〇	六、一〇〇、〇〇〇
四月	八、七三三、〇〇〇	八、三三三、〇〇〇	六、九七五、〇〇〇	三、九三九、〇〇〇	二、八七七、〇〇〇	一、三〇三、〇〇〇	八、八四〇、〇〇〇	六、八八〇、〇〇〇
五月	八、八二四、〇〇〇	八、三三三、〇〇〇	七、五三〇、〇〇〇	三、八〇〇、〇〇〇	二、九四〇、〇〇〇	一、四八八、〇〇〇	九、三三〇、〇〇〇	七、六八〇、〇〇〇
六月	九、〇四九、〇〇〇	八、一三〇、〇〇〇	七、七九六、〇〇〇	三、五二一、〇〇〇	二、九四〇、〇〇〇	一、六二五、〇〇〇	九、三二〇、〇〇〇	七、四〇〇、〇〇〇
七月	九、三三六、〇〇〇	八、五八三、〇〇〇	八、一五八、〇〇〇	三、六二二、〇〇〇	三、四三二、〇〇〇	一、五八六、〇〇〇	九、三二〇、〇〇〇	七、四九〇、〇〇〇
八月	九、七三三、〇〇〇	八、九七七、〇〇〇	八、一五八、〇〇〇	三、七二六、〇〇〇	三、五二二、〇〇〇	一、五二四、〇〇〇	九、三二〇、〇〇〇	七、七四〇、〇〇〇
計	六九、七三九、〇〇〇	六七、七三三、〇〇〇	五九、八〇〇、〇〇〇	二九、五五〇、〇〇〇	二四、九一七、〇〇〇	一、一〇六、〇〇〇	六三、二〇〇、〇〇〇	五、三六九、〇〇〇

◎大正八年上海に於ける金屬及鑛物類の輸出入額

イ、主要輸入品の數量價額(價額單位海關兩)

品目(單位擔)	大正七年		大正八年		品目(單位擔)	數量	價格
	數量	價格	數量	價格			
黃銅(條、薄板)	八、〇七七	三、五五三	九、四三三	三、四七二	鐵及軟鋼(管及筒)	八、四六四	六六八、二五三
銅(塊及鐵)	一、三三七	四、九九五	二、八四三	六、三〇〇	鐵及軟鋼(管及筒)	一、一〇〇	六六八、二五三
鐵及軟鋼(塊、鐵)	八、五七七	一、二九九七	二、二二九	二、七〇八	鐵及軟鋼(管及筒)	一、一〇〇	六六八、二五三
軟鋼及鐵製品	一、八八三	一、五〇七	二、二二九	二、七〇八	鐵及軟鋼(管及筒)	一、一〇〇	六六八、二五三
同(粒狀)	八、六九三	四、四七六	四、〇〇〇	二、三〇四	鐵及軟鋼(管及筒)	一、一〇〇	六六八、二五三
同(條)	—	—	一、五三〇	五、五七七	鐵及軟鋼(管及筒)	一、一〇〇	六六八、二五三
同(斷線)	—	—	—	—	鐵及軟鋼(管及筒)	一、一〇〇	六六八、二五三
鉛	—	—	—	—	鐵及軟鋼(管及筒)	一、一〇〇	六六八、二五三
同(銑及條)	—	—	—	—	鐵及軟鋼(管及筒)	一、一〇〇	六六八、二五三
同(線)	—	—	—	—	鐵及軟鋼(管及筒)	一、一〇〇	六六八、二五三
同(板)	—	—	—	—	鐵及軟鋼(管及筒)	一、一〇〇	六六八、二五三
同(古)	—	—	—	—	鐵及軟鋼(管及筒)	一、一〇〇	六六八、二五三
同(薄板及板)	—	—	—	—	鐵及軟鋼(管及筒)	一、一〇〇	六六八、二五三
同(螺旋釘)	—	—	—	—	鐵及軟鋼(管及筒)	一、一〇〇	六六八、二五三
同(軌條)	—	—	—	—	鐵及軟鋼(管及筒)	一、一〇〇	六六八、二五三
同(板鐵斷片)	—	—	—	—	鐵及軟鋼(管及筒)	一、一〇〇	六六八、二五三
同(釘、リブ)	—	—	—	—	鐵及軟鋼(管及筒)	一、一〇〇	六六八、二五三
同(ツト)	—	—	—	—	鐵及軟鋼(管及筒)	一、一〇〇	六六八、二五三
同(箍)	—	—	—	—	鐵及軟鋼(管及筒)	一、一〇〇	六六八、二五三
同(鐵及條)	—	—	—	—	鐵及軟鋼(管及筒)	一、一〇〇	六六八、二五三
同(銑及條)	—	—	—	—	鐵及軟鋼(管及筒)	一、一〇〇	六六八、二五三

ニッケル製品及未製品	1,021	7,262	4,128	3,481
鋼 (桿、條、箍、薄板及板)	1,339	1,527	8,369	6,061
鑄鋼 (線及線索)	6,660	1,861,300	1,315	3,155
錫 (錠)	10,621	5,949,908	3,838	1,777,033
錫引板	26,273	3,399,966	3,263	2,816,355

主要輸出品の數量價額

安質母尼 (精)	3,460	1,991,600	100,301	5,477
同 (粗)	2,819	1,918,000	5,306	7,393
鐵類 (條、塊及釘)	6,003	1,890,333	—	—
同 (軌 條)	3,783	1,066,606	305	1,083
同 (銑及未製品)	73,250	4,207,900	3,588	1,683,401
同 (鍍金したるもの)	5,330	3,194	4,330	1,581
水銀	409	5,911	1,105	1,789,555

◎一九一九年米國各種鐵鋼製品產出額

(1) 鋼鐵製素厚板の產出額 (噸)

鐵 製	鋼 製	計	
一九一〇年	二,八九三	七〇九,二四四	七二二,一三七
一九一一年	三,五一五	七九二,〇八三	七九五,五九八
一九一二年	五,三七八	九七八,八一九	九八二,一九七
一九一三年	二,七七九	八二四,四八七	八二七,二六六
一九一四年	二,二七二	九三五,九〇九	九八三,一八一
一九一五年	二,〇三八	一,〇九一,三〇七	一,〇九三,三四五
一九一六年	一,八七八	一,二八一,九二四	一,二八三,八〇二
一九一七年	六五五	一,五一三,一一七	一,五一三,七七二
一九一八年	—	一,五〇二,六九〇	一,五〇二,六九〇
一九一九年	一四四	一,一六五,二九二	一,一六五,四三六

(2) 線材の產出額 (噸)

製造量	一九一〇年	二,二四一,八三〇	一九一一年	二,四五〇,四五三
-----	-------	-----------	-------	-----------

統計

一九一二年	二,六五三,五五三	一九一六年	三,五一八,七四六
一九一三年	二,四六四,八〇七	一九一七年	三,一三七,一三八
一九一四年	二,四三一,七一四	一九一八年	二,五六二,三九〇
一九一五年	三,〇九五,九〇七	一九一九年	二,五三八,四七六

(3) 型鋼の產出額 (噸)

重 型 鋼	輕 型 鋼	計	
一九一二年	二,四七〇,四一五	三七六,〇七二	二,八四六,四八七
一九一三年	二,五五三,八〇六	四五一,一六六	三,〇〇四,九七二
一九一四年	一,七八七,二八一	二四三,八四三	二,〇三一,一二四
一九一五年	二,〇三一,四〇七	四〇五,五九六	二,四三七,〇〇三
一九一六年	二,六四九,九六一	三八〇,〇〇三	三,〇二九,九六四
一九一七年	二,五七五,八一〇	五三四,一九〇	三,一一〇,〇〇〇
一九一八年	二,四三八,一二六	四一一,八四三	二,八四九,九六九
一九一九年	二,一三六,四二四	四七七,六一二	二,六一四,〇三六

(4) 混凝土用桿の產出額 (噸)

鐵	鋼	計	
一九一〇年	四,六四五	二三六,四六四	二四一,一〇九
一九一一年	二,三八八	二五六,三五三	二五八,七四一
一九一二年	二,五〇〇	二七一,八三二	二七四,三三二
一九一三年	一一三	三一九,五五七	三一九,六七〇
一九一四年	—	二八八,四七一	二八八,四七一
一九一五年	—	三五三,四〇八	三五三,四〇八
一九一六年	二,五八三	四五八,七一七	四六一,四〇〇
一九一七年	一,四九七	四六九,六八七	四七一,一八四
一九一八年	四六八	三四四,一五二	三四四,六二〇
一九一九年	二,二九五	四一六,七二六	四一九,〇二一

(5) 精粗薄葉板の產出額 (封度)

精 製	粗 製	計	
一九一〇年	一,四三三,三〇〇	一,六八七,四〇〇	一,七二〇,七〇〇

一七七

一九一一年	一、五七、六九〇、〇〇〇	一、八四、四〇〇、〇〇〇	一、七六、〇〇〇、〇〇〇
一九一二年	一、九六、六九〇、〇〇〇	一、九一、三六六、〇〇〇	一、七五、七〇〇、〇〇〇
一九一三年	一、七〇、八八六、〇〇〇	一、六九、九四〇、〇〇〇	一、四八、五一一、〇〇〇
一九一四年	一、九六、七五五、〇〇〇	一、四六、一九五、〇〇〇	一、〇八、九八〇、〇〇〇
一九一五年	二、〇一、八二五、〇〇〇	一、六三、四七〇、〇〇〇	一、三六、六二九、五〇〇
一九一六年	二、五五、三三四、七五五	二、四一、七七一、七五五	二、七六、四〇一、三三七
一九一七年	三、三三、三三九、九一一	一、五五、八八二、六五五	三、三三、七三〇、六五五
一九一八年	三、二六、二四七、六七五	八、五三、七六六、九	三、〇一、六三四、三四四
一九一九年	二、四〇、一五六、七五七	一、七〇、八四七、七三〇	二、五七、八〇一、四八七

(6) 電氣鍍錫薄板の産出額(封度)

薄板 成形成品 計

一九一三年	一、八四、八六四、三五五	一、三六、一九四、八〇〇	一、九七、五〇三、八四五
一九一四年	一、〇七、六六七、三九	一、三三、六〇三、〇六	一、九三、九三〇、七三八
一九一五年	一、五八、二五九、二〇六	一、三三、九二二、七九〇	一、六九、三三六、九九六
一九一六年	一、三六、六九三、四九五〇	一、三〇、三〇一、九五	一、四七、三三七、三四五
一九一七年	一、二七、三九八、八〇五	一、二四、九〇二、七七一	一、三八、八八八、〇九六
一九一八年	一、五九、七七八、〇七	一、三二、一〇九、三六	一、三〇、〇八八、〇三四
一九一九年	一、五〇、五七五、五八八	一、四〇、四四一、八四	一、六四、一〇七、〇三二

(7) 繼目なき鋼管の産出額(噸)

熱間仕上品 冷間引抜き 計

一九一三年	四二、七四〇	六五、八二七	一〇八、五六七
一九一四年	三六、九三九	五三、六五六	九〇、五九五
一九一五年	六三、四八八	七六、一八〇	一三九、六六八
一九一六年	六一、二三五	一二九、二三八	一九〇、四七三
一九一七年	八七、六一五	一三九、〇六〇	二二六、六七五
一九一八年	一四二、三〇八	一五〇、五八六	二九二、八九四
一九一九年	七五、八六四	一二一、五〇五	一九七、三九六

(8) 釘類の産出額(單位一〇〇封)

製造量 輸出货量 國內消費量

一九一〇年	一三、七一〇、一三五	一、一四二、三八二	一二、五六七、七五三
一九一一年	一四、四〇五、四一六	一、四五六、八一	一二、九四八、六〇三

◎日英米鐵鋼價格並に産額比較表

一、本邦に於ける本年一月鐵鋼價格

一月	八五	一四八	一、〇五〇	一六一	一九七	二二九
釜石骸炭	山形材(三	重軌條	鋼板(三	丸鐵	角鐵	
三號銑	分厚三吋)	六十封度、六物三分)	(三分)	(三分)	(三分)	

二、英國に於ける鐵鋼價格

一月	一一、五	二四	二五	二四	三〇、五	一八、〇
クリップラ	山形材	重軌條	並鋼板	クリップラ	粗鋼片	
ソンド三號鑄	六十封度	並鋼板	ソンドクラウ	ソンドクラウ	鐵棒	
物用銑	度以上	並鋼板	鐵棒	鐵棒	鐵棒	

三、米國に於ける鐵鋼價格

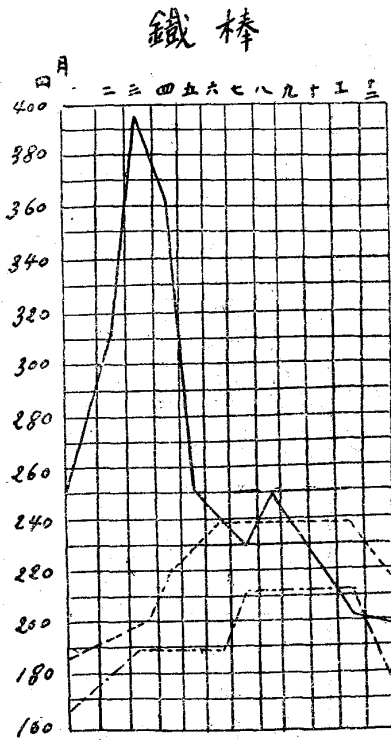
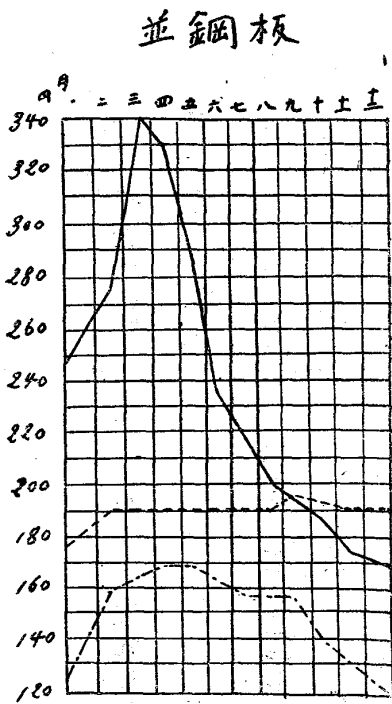
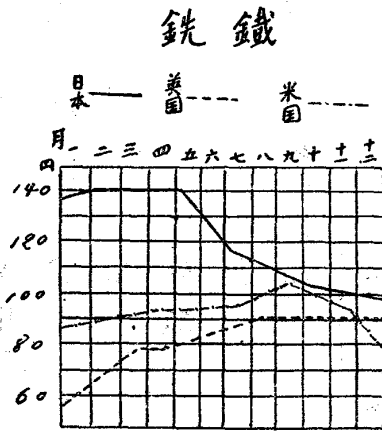
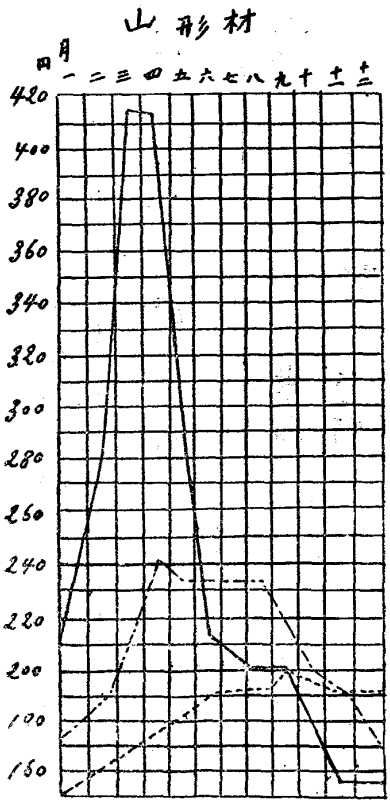
十二月	一一、五	二四	二五	二四	三〇、五	一八、〇
ヒラデル	山形材	重軌條	並鋼板	ヒラデル	並鋼板	
ピア二號	(三分厚	重軌條	並鋼板	ヒラデル	並鋼板	
銑	三吋以上)	(工場渡)	板	ヒラデル	並鋼板	

四、英國に於ける鐵鋼産額 (單位千噸)

十二月	三四、七九	八五、一二	四五	五九、三六	八六、二四	四三、五〇
銑	鐵	鐵	鐵	鐵	鐵	鐵

五、米國に於ける鐵鋼産額 (單位千噸)

十二月	二、七〇三、九	二、九三四、九	二、六三八、七
銑	鐵	鐵	鐵



◎一九二〇年日英米鐵鋼價格比較表

本協會調查 (一噸の價格)

◎輸出入貨物品別表(大藏省發行の大正九年十一月外國貿易) 月表中鐵及鋼に關するもの左の如し

第一 輸出貨物品別表

内 國 産 品	大正九年十一月		大正九年一月以降累計額		大正八年一月以降累計額	
	數 量	價 額(圓)	數 量	價 額(圓)	數 量	價 額(圓)
石 炭(噸)	一九六、〇六七	四、〇〇六、一〇六	一九三七、四四四	四一、三九五、九七〇	一、七四八、三三七	三三、七二〇、五六〇
コ 1 ク ス(噸)	—	—	五三六	二〇、〇七四	—	八〇、三二四
鐵 塊 及 錠(斤)	二二九、〇九六	二、八九三、一	一〇、二七八、二四四	一、〇六七、一九一	一八、三六四、一五九	二、一九二、七三三
鐵 竿 及 板(斤)	二、七二五、五九八	三、九一、一八三	四一、一六三、五六三	七、五四三、二九九	三九、九八三、六一一	八、〇五四、五六六
線 索(斤)	三六、〇八八	一、七一、六四四	一、四七一、九九四	六、七三、四七一	二、二五〇、五八四	一、三六六、四八三
筒 及 管(斤)	六二六、八〇六	一、三三七、九	七、八〇四、七三四	一、八三七、九四三	一一、八三八、三九二	二、七六四、三四四
鐵 鍋 及 鐵 釜	—	五、五三、二	—	八、五七、三三一	—	八、四八、二八三
鐵 製 品	七、五〇〇	八、四一、三三五	四、六〇、七四三	一、九、五九七、五〇一	四、一、二七、三九七	二、三、三五、七二一
人 力 車(輛)	九四	九、四六、五	二、五三、九	二、九一、四一七	二、三三〇	一、八三、七五三
船 舶(汽 船)	—	二〇、三〇〇	三三	一、五、八八五、二六九	八	二、八、四九、六〇〇
機械同部分品及附屬品	—	一、四一、五、五二	—	一、五、二、七、八九五	—	一、五、一、七、一、七六八

第二 輸入貨物品別表

外 國 産 品	大正九年十一月		大正九年一月以降累計額		大正八年一月以降累計額	
	數 量	價 額(圓)	數 量	價 額(圓)	數 量	價 額(圓)
石 炭(噸)	八〇、八二七	一、九六、七、八四五	七、七、二、三三	一、八、四、三、八、二二	六、四、七、八八	一、六、五、六、一、五二

コ	ス(噸)	二,一三七	五七,四一〇	八,四四六	三七八,四五八	二,三五二	一,二五五二
鐵	鑛(擔)	九三六,〇八四	一,二四,四九〇	一〇,一七三,八一六	一三,八七八,五九二	九,二五八,九九八	一四四二〇,七七七
鐵	銑(斤)	八二,四四〇,二三三	四,七〇一,六九七	五七〇,五八三,三〇六	三九,九〇三,八九二	四一六,五二六,六四九	四五,八〇六,二六二
塊	フエロマンガニース(斤)	—	—	八四九,三四五	二二八,九〇八	四,一九八,八〇一	九六〇,四四〇
及	フエロシリコン及シリ コスビーゲルアイゼン(斤)	—	—	七四五,二八〇	一二七,七〇八	四九一,九七三	二〇九,五四七
錠	他不可鍛性鐵合金(斤)	一,九〇五	一二,七九〇	一七八,〇九四	一八三,二六六	五四八,三一九	三五四,六四一
條竿、	テーパー、アングル形類(斤)	二〇八,一四三	四八,〇四三	五,〇四七,九四六	六一九,二四三	一九,四九八,七三九	四,二三六,四一八
ワ	イヤロツド(斤)	三,八三〇,〇三三	五〇五,二三八	七三,〇三〇,三七九	八,七三四,一〇九	五七,二七七,二三三	九,四三八,五五一
板	(金屬を鍍せざる)(斤)	二八,二四一,七九九	四,一八一,九四五	五九二,七八〇,三三二	八一,六四八,八七九	三四一,二三七,三四三	五八,五七七,九五九
板	(電鍍したる)(斤)	六,五二六,五三五	一,七四九,九一四	三九二,五八,六四四	九八三八,三七五	五,九〇五,一六八	一,四四六,一六四
板、葉	鐵及葉鋼其他(斤)	七,一四三,五二一	一,八〇七,五七六	七八,四九九,五四九	一九,三六五,二二三	四九,九〇六,〇六二	一四四三七,八四三
線	(金屬を鍍せざる)(斤)	六四,五二七	二九,九八二	二,一八〇,七二三	四九六,二六五	四,九二五,七五九	一,一三九,四七七
線	(電鍍したる)(斤)	二八一九,一四四	五九二,二六二	四〇,四一〇,〇五三	七,七六三,一四八	三七,七二〇,九二六	七,一四五,〇八七
帶	及 箍(斤)	八八八,八〇二	一九六,〇五九	二,三二一,一五七	三,三三三,五三三	八,三三〇,二九六	一,九六二,三三五
線	索及撚合線(斤)	九,一九八	七,一七七	五三八,一五九	二五〇,〇五二	三四一,一二四	一九〇,六〇六
筒	及 管(斤)	五,四三六,二八六	一,一七九,四七〇	六四,九〇〇,三九七	一三,九一〇,一五四	四七,五四六,五四五	一,二〇六,一〇〇
屑	鐵及故鐵(斤)	四,九五四,九七五	三三九,八三三	六一,一四五,〇二二	四,四三〇,〇二二	六四,五七三	五,〇三三,〇一六
類	(斤)	二,八五四,八三八	六八九,〇七三	四〇五,一六,七〇	八,七三五,五二八	三一,四〇三,五五三	八〇,七五,三二三

統計

外國產品	大正九年十一月		大正九年一月以降累計額		大正八年一月以降累計額	
	數量	價額(圓)	數量	價額(圓)	數量	價額(圓)
鐵道建設用材料 <small>(レール)</small> <small>(其他)</small>	九,九八七,〇五三	一,二二一,二八六	一八五,八五〇,九三六	一九八,二四八,八九四	一八三,九三四,三四八	二二,六三七,三八一
電線支柱及同支架用材料	三,八八五	八,一九一	一三六,五六七	八四,九三五	六三八,四五五	一五一,九八六
家屋橋梁船舶等建設材料	一六七,八七六	五,五四〇七	五,六一四,二二九	一,四二二,五九〇	一,九一四,四四三	五三七,四三九
鐵 錨	二八,二八四	五三,〇一五	八三四,六〇五	二〇〇,八三五	六三六,一一一	一六七,〇五一
鐵 鏈	—	七〇,八〇五	—	八三四,三四三	—	一,二六〇,〇九五
鐵道車輛及同部分品	—	七〇,九一三	—	六,四一〇,二六五	—	六,六四三,九〇七
自動車及同部分品	一三八	八九二,六六四	一,六五〇	九,八三九,二九八	一,四六三	一〇,三〇五,〇五九
自 轉 車	一,五三九	二二,一八八四	一四,四三〇	一,六九四,九七五	二,五八五	五七三,四三九
汽 船 <small>(船齡十年以下)</small> <small>(隻)</small>	—	—	—	一七〇,〇〇〇	九	一一七,五〇〇
同 <small>(其他)</small> <small>(隻)</small>	—	—	—	八五,〇〇〇	六	三五一,〇七五
汽罐同部分品及附屬品	—	六〇九,一四五	—	五,九七八,二一一	—	七,二四,二七七
フューエルエコノマイザ <small>(斤)</small>	四八,二六八六	一二七,六八七	二,一六三,八五五	五三二,四三〇	一,二六二,四三三	二七三,三五一
蒸 氣 機 關	二,六八〇	二,九一七	五,六二六,三三六	三三七,八三八	一,三三七,三二七	五四〇,四六六
瓦斯、石油、熱氣機關	一〇一,一六九	一一五,五四七	一,六〇六,五二九	四,六四八,八七四	三三〇,二四五	八七八,〇九八
發電機電動機類	六三四,五二一	六三七,六六九	四,七二六,五三三	五,一九六,六四四	四,二五五,〇三八	四,八九四,〇四九
ク ー ル ン	一,二六,五八七	七三,〇五五	一,〇九六,二五六	七〇二,七七三	九一五,一二七	六三〇,四四八
縫 衣 機	四七九,一五七	六二九,三四〇	五,一四五,三〇〇	六,一三〇,六五四	三,三三一,〇一八	三,六一八,六三八
金屬工及木工機械	一,二九六,三九四	一,一五六,二〇八	一,二,九六二,一八六	一,二,三四六,六〇〇	九,三九一,九八〇	九,六六四,八四四
紡 績 機	三,八八〇,五五九	二,二九八,四九二	二五,五八〇,九七六	一四,九五四,三五五	二〇,四七〇,五三五	一三,一一九,〇九〇



# ◎本邦鐵及重要金屬並石炭產額表

(大正九年十一月中農商務省鑛山局調査)

## 重要金屬並石炭石油產出狀況

名	稱	十一月分	一月以降累計
金	(匁)	一六九、〇四九	一、八七六、九三六
銀	(匁)	三、四八〇、二二九	三、五一九、三五二
銅	(斤)	八、四六二、三七五	九、四八四、五八三
鐵	(佛蘭)	四、二三六	六、八六〇
石炭	(佛蘭)	三、〇四八、三〇五	二三、一五〇、四九一
石油	(石)	一六六、四九一	一、七一三、七七六
硫黃	(佛蘭)	二、〇九六	三四、七〇〇

## 鐵の產出狀況

鑛山名	所在地	十一月分	一月以降累計
釜石	巖手	三、七九三	四五、七二〇
仙八	同	製鍊休止	六、三一〇
仙八	同	銑	四、五七九

## 銅の產出狀況

鑛山名	所在地	十一月分	一月以降累計
足尾	栃木	一、九〇二、七二七	一九、五六六、四七六
別子	愛媛	一、〇三六、八五九	一一、四一六、四二〇
日立	茨城	一、二六三、八七三	一四、〇五五、九一〇
小坂	秋田	八〇二、三一二	一一、七九〇、〇八八
佐賀關	大分	七一九、二六二	九、六五九、六八二
生野	兵庫	四一八、〇九二	三、六八四、五三三
尾去澤	秋田	四四二、七八八	四二、二五七、九六一

## 石炭の產出狀況

鑛山名	所在地	十一月分	一月以降累計
尾小屋	石川	三七二、九一五	三、四八五、八〇五
吉岡	岡山	五九八、五六五	三、七三一、九九三
安部城	青森	一七〇、〇九五	二、五三〇、二二九
鑛山名	所在地	十一月分	一月以降累計
三池	福岡	一六〇、一八七	一、七三〇、四八二
夕張	北海道	七五、二二〇	九四一、〇五五
大之浦	福岡	六六、〇二〇	七九五、一〇四
三井田川	同	七九、一一二	九〇七、八〇九
峰地	同	三四、九九〇	四六〇、二六〇
二瀬	同	五八、五六三	六五七、三八一
好間	福島	三五、三五七	四六八、七六八
杵島	佐賀	三八、九七一	四四七、三八〇
三菱美唄	北海道	四〇、五六五	五三七、六八七
飯塚	福岡	五二、三一六	四九九、四七六
新夕張	北海道	三六、八六〇	三五七、七七二
芳谷	佐賀	三二、四六六	三五九、六八四
明治	福岡	三六、七四三	四〇七、八八三
目尾	同	三一、四八〇	三七一、九八二
鉢田	同	三四、三九五	四三三、九九四
大峰	同	三四、三一五	四二七、三八五
内郷	同	四九、一七五	四一五、五六五
相知	佐賀	三三、四三九	三七〇、七五二
豐國	福岡	二八、二〇〇	三七四、二九〇
三井山野	同	三九、六九二	四一三、九五三
新入	佐賀	三〇、九四四	三四〇、二五五

沖ノ山	福岡	三二、三五七	三七一、九〇四	重 内	茨城	一八、〇五二	一九二、五〇四
入 山	同	三八、一七二	三二一、一九三	高雄二坑	福岡	八、二〇〇	一〇八、八二一
空 知	北海道	二七、一〇〇	三二五、三九六	三井砂川	北海道	一一、六九七	一三五、八五七
大 辻	福岡	二二、四五七	二七三、九五九	登 川	同	一五、〇〇〇	一七六、五九九
松 島	長崎	三六、八三〇	三六五、八九八	豆 田	福岡	一〇、一〇八	一二八、八一六
平 山	福岡	一三、三四三	二六四、一三〇	千代田	茨城	一二、八三二	一三九、三六〇
東見初	山口	二四、三七二	二八〇、六六一	大 谷	福岡	六、一〇九	九二、五五二
新原海軍	福岡	二九、八六五	三五四、四〇九	下山田	同	一五、九六九	一四五、三一六
崎 戸	長崎	二九、一六八	三三八、七九九	大峰分坑	同	七、七九四	一〇〇、二八二
新 手	福岡	二七、〇四六	二八五、八九八	木屋瀬	同	一六、八〇七	一五八、八四七
忠 隈	同	二六、一四五	二七八、七九五	幾 春 別	北海道	九、九〇〇	一三〇、六〇〇
高 島	長崎	二七、六〇〇	二七七、九六四	綱 分	福岡	一一、二六九	一一四、六五九
岩 屋	佐賀	二二、二三八	二二一、八五〇	大 日 本	茨城	九、一〇九	一〇八、二九一
福 島	福岡	一一、六五三	一四九、四六八	大 隈	福岡	四、五一五	五六、八〇六
芳 雄	同	一九、一三九	二一六、四五六	久 原	同	六、五〇一	七四、二〇五
奔 別	北海道	一五、〇〇〇	一八七、八六六	三井本洞	同	一〇、四二一	一一七、一四二
方 城	福岡	一六、八七七	二〇七、九二五	宮 尾	同	八、四三〇	一〇九、三八七
姪 濱	同	一六、四一〇	一六九、八二〇	岩 崎	同	五、六二〇	七八、九六五
幌 内	北海道	一七、五〇〇	一八一、二〇〇	西沖ノ山	山口	一一、八九八	一五八、二一二
小野田	福島	一八、八二三	一五三、四七八	勿 來	福島	四、四四八	六八、五三四
眞谷地	北海道	一五、八〇〇	一五五、六四六	起行小松	福岡	一一、七九二	一四〇、二〇七
茨城無煙	茨城	一八、三一五	二二一、五八〇	吉 隅	同	六、七三四	八三、三八一
高 江	福岡	一一、三〇四	一二九、六八五	新目尾	同	六、五〇四	七九、二六九
上山田	同	一八、六五六	一九〇、八五九	志 内	北海道	五、三二〇	六二、一六〇
金 田	同	一四、三三七	一五三、六九二	平	福島	八、六一三	八五、〇八五
福岡二坑	同	九、二七三	一四四、一五三	神ノ浦	福島	二、三五三	四二、五〇七
第二沖ノ山	山口	一二、五八二	一三二、一一七				