

日 本 鉄 鋼 協 会 役 員  
会 長

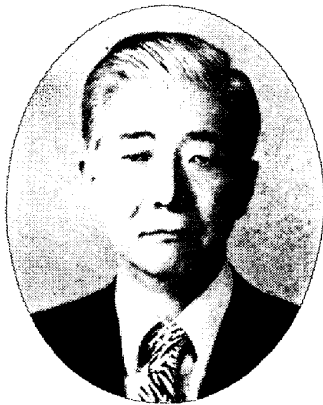


松 下 幸 雄 君  
東京大学名誉教授・日本鋼管(株)顧問

副 会 長



小 島 浩 君  
住友金属工業(株)専務取締役



中 村 正 久 君  
長岡技術科学大学教授



田 畑 新 太 郎 君  
日本科学技術情報センター理事長

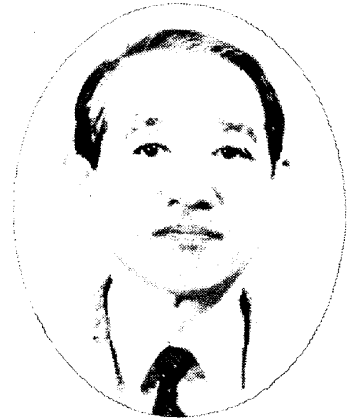
理 事



木 下 亨 君  
専 務 理 事



三 井 太 佑 君  
常 務 理 事



有 賀 慶 司 君  
(会計担当)  
東洋鋼板(株)取締役



大谷正康君  
(研究担当)  
東北大学教授



加藤健三君  
(編集担当)  
大阪大学教授



川合保治君  
(編集担当)  
九州大学教授



岸田寿夫君  
(庶務担当)  
大同特殊鋼(株)常務取締役



草川隆次君  
(企画担当)  
早稲田大学教授



古茂田敬一君  
(会計・庶務担当)  
川崎製鉄(株)常務取締役



近藤真一君  
(編集担当)  
北海道大学教授



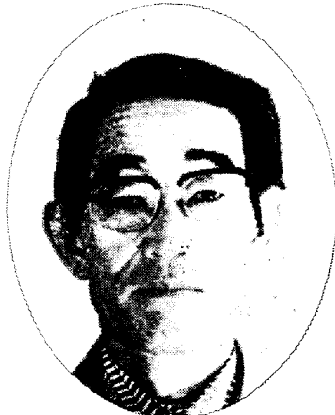
佐伯修君  
(企画担当)  
(株)神戸製鋼所常務取締役



須藤一君  
(研究担当)  
東北大学教授



角南平君  
 (庶務担当)  
 国際協力事業団  
 鉱工業開発協力部部長



高橋久君  
 (研究担当)  
 新日本製鉄(株)取締役  
 製品技術研究所所長



田村今男君  
 (編集担当)  
 京都大学教授



辻井和正君  
 (企画担当)  
 (株)中山製鋼所取締役



津谷和男君  
 (研究担当)  
 金属材料技術研究所  
 科学研究官



塙阪力郎君  
 (企画担当)  
 (社)日本鉄鋼連盟常務理事



原田利夫君  
 (企画・庶務担当)  
 新日本製鉄(株)取締役



春山志郎君  
 (編集担当)  
 東京工業大学教授



藤岡外喜夫君  
 (会計担当)  
 日新製鋼(株)参与・研究管理部長



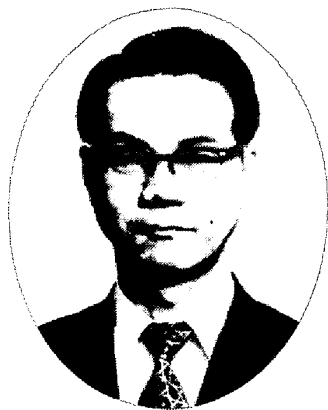
堀江重榮君  
 (企画・庶務担当)  
 日本鋼管(株)取締役



水野実君  
 (会計担当)  
 (株)吾嬭製鋼所常務取締役



宮川松男君  
 (研究・編集担当)  
 東京大学教授



森一美君  
 (研究・編集担当)  
 名古屋大学教授



渡辺十郎君  
 (研究担当)  
 (株)日本製鋼所開発技術本部副本部長

監

事



阿部芳平君  
 三菱製鋼(株)常務取締役



矢野巖君  
 東洋鋼板(株)常任顧問