

日 本 鉄 鋼 協 会 役 員

会 長



小 林 佐三郎 君
(株)日本製鋼所代表取締役会長

副 会 長



盛 利 貞 君
京都大学教授



豊 田 茂 君
新日本製鉄(株)専務取締役

理 事



田 畑 新太郎 君
専 務 理 事



吉 田 道 一 君
常 務 理 事



青 山 芳 正 君
(会計編集担当)
日新製鋼(株)常務取締役
技術開発部長



有川正康君
(企画・研究担当)
(株)神戸製鋼所中央研究所所長



安藤卓雄君
(会計・編集担当)
東洋鋼鋳(株)常務取締役



井上道雄君
(編集担当)
名古屋大学教授



池田稔君
(庶務担当)
川崎製鉄(株)取締役技術開発部長



石川志郎君
(企画担当)
(株)中山製鋼所取締役



石渡鷹雄君
(企画担当)
科学技術庁長官官房参事官



大谷正康君
(研究担当)
東北大学教授



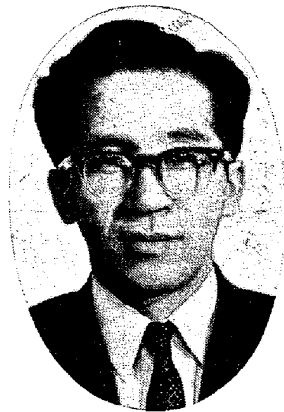
河西健一君
(企画担当)
住友金属工業(株)常務取締役



加藤健三君
(研究担当)
大阪大学教授



河原英麿君
(会計担当)
日立金属(株)常務取締役
技術本部長



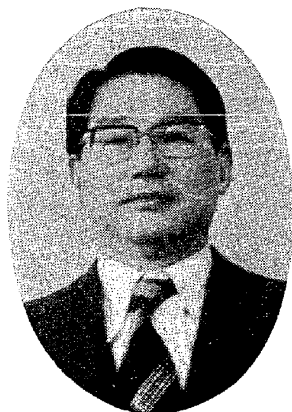
川合保治君
(編集担当)
九州大学教授



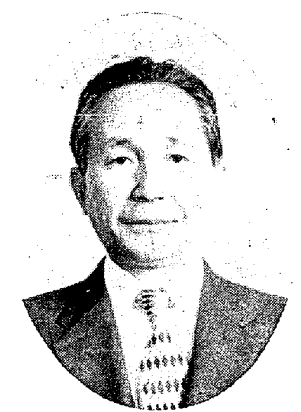
木村康夫君
(編集担当)
東京大学教授



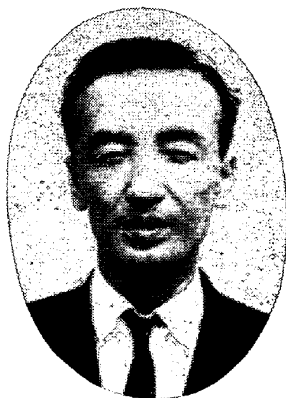
草川隆次君
(研究担当)
早稲田大学教授
鋳物研究所所長



国井大蔵君
(研究担当)
東京大学教授



鈴木驍一君
(会計・研究担当)
日本鋼管(株)取締役
技術研究所所長



鈴木正敏君
(編集担当)
金属材料技術研究所
腐食防食研究部長



館充君
(研究担当)
東京大学教授



長島晋一君
(編集担当)
新日本製鉄(株)参与



中村正久君
(企画・編集担当)
東京工業大学教授



塙坂力郎君
(企画担当)
日本鉄鋼連盟常務理事



不破祐君
(研究担当)
東北大学教授



藤原達雄君
(研究担当)
大同特殊鋼(株)取締役
研究開発本部長兼
中央研究所所長



松代綾三郎君
(庶務担当)
東伸製鋼(株)取締役
東京製鋼所副所長



松原嘉市君
(編集担当)
北海道大学教授

監 事



舘野万吉君
(株)日本製鋼所専務取締役



木寺淳君
川崎製鉄(株)環境管理部長兼
設備計画部長