

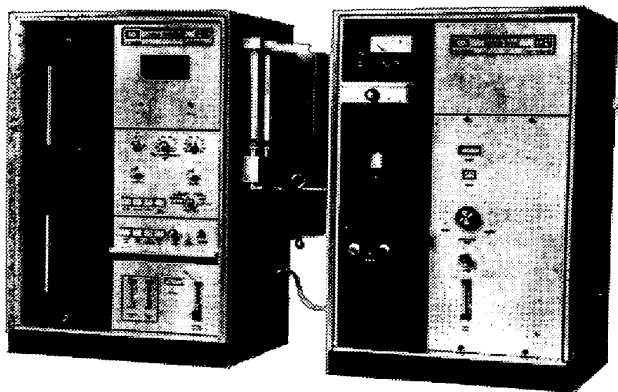
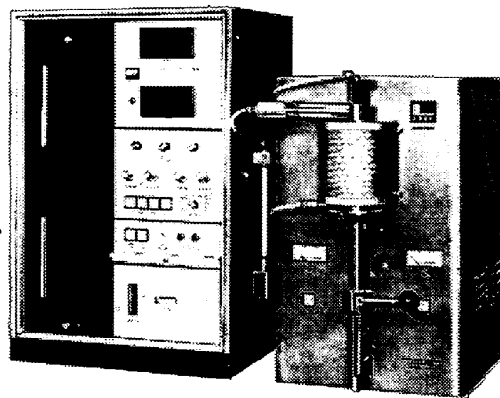


誰にでも 誰よりも速く 誰よりも正確に

**LECO**® 金属中元素分析器 ハイ スピード シリーズ  
(製鋼・精錬の高速化に応じる世界の標準器です)

金属中 **C・S** 同時分析  
**50秒**

分析範囲：  
C0.001~5% 最高の実績  
S0.0001~0.2% 最高の信頼性 CS-44型▶



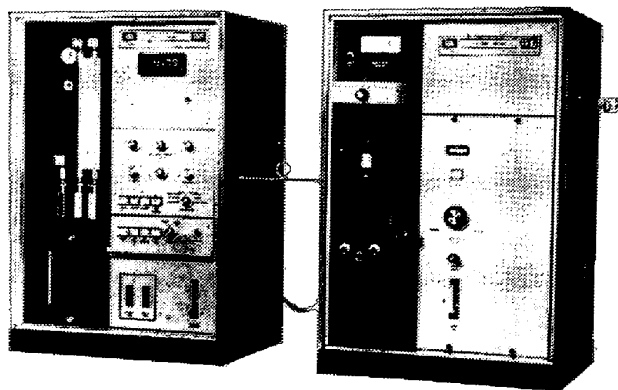
金属中 **酸素** 分 析  
最 新 型  
最高のスピード **60秒**

分析範囲：  
1ppm~2000ppm

◀R0-17型

金属中 **窒素** 分 析  
最 新 型  
最高の精度 **80秒**

分析範囲：  
1ppm~2000ppm TN-15型▶



**世界各国標準試料**

(在庫豊富 リスト贈呈)

LECO分析装置は全世界に数千台の納入実績をもち、欧米諸国および日本はもとより、ソ連、中国、台湾、南米、東南アジア、アラブ諸国、アフリカに至るまで全世界に普及しており、今や世界の標準器としての信頼を得ております。この度LECO社では世界各国の標準試料の交流をはかるため全世界のサービス網を通じて、自社製標準試料を加えBAM(ドイツ)、IRSID(フランス)、BCS(イギリス)、JERNKOTORETS(スエーデン)、CKD(チェコスロバキヤ)等の金属標準試料各種の普及販売を開始しました。どうぞご利用ください。

その他各機種豊富に揃っております。水素分析・酸素・窒素同時分析・炭素分析・イオウ分析・シリコン分析各装置

カタログ贈呈

日本総代理店



**日本アナリスト株式会社**

本 社 〒141 東京都品川区西五反田3-8-8(町原ビル) TEL(03)493-7281(代)  
大阪営業所 〒560 大阪府豊中市岡上の町2-6-7(丹羽ビル) TEL(06)849-7466  
九州出張所 〒804 北九州市戸畑区汐井町1-1(戸畑ステーションビル3F)日商岩井KK内  
TEL(093)882-8366

昭和五十一年七月二十五日発行  
印刷納本(毎月一回)  
編集兼発行人 東京都千代田区大手町一、九四経団連会館内 倉田 新太郎  
発行所 東京都千代田区大手町一、九四経団連会館内 倉田 新太郎  
郵便振替口座 東京七〇二一  
電話 〇三-四九三-七二八(代)  
〇六-八四九-七四六  
〇九三-八八二-八三六  
(分設価格二、三〇〇円)  
(郵便番号一〇〇)