

日 本 鉄 鋼 協 会 役 員  
会 長



小 林 佐三郎君  
(株)日本製鋼所代表取締役会長

副 会 長



荒 木 透君  
(研究担当)  
金属材料技術研究所所長

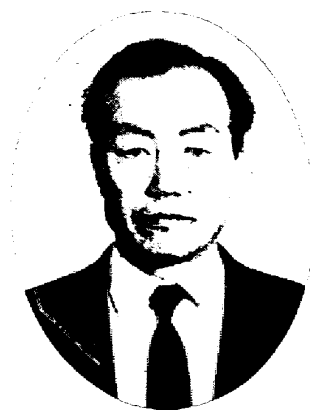


池 島 俊 雄君  
住友金属工業(株)専務取締役

理 事



田 畑 新太郎君  
専務理事



吉 田 道 一君  
常務理事



浅 田 千 秋君  
(研究担当)  
大同製鋼(株)中央研究所顧問



青山芳正君  
 (庶務・編集担当)  
 日新製鋼(株)常務取締役  
 技術開発部長



有川正康君  
 (企画・研究担当)  
 (株)神戸製鋼所中央研究所所長



井上道雄君  
 (編集担当)  
 名古屋大学教授



石川志郎君  
 (企画担当)  
 (株)中山製鋼所取締役



石原重利君  
 (企画担当)  
 新日本製鉄(株)取締役生産管理部長



石渡鷹雄君  
 (企画担当)  
 科学技術庁長官官房参事官



大谷正康君  
 (研究担当)  
 東北大学教授



大谷南海男君  
 (編集担当)  
 九州大学教授



荻野和己君  
 (研究担当)  
 大阪大学教授



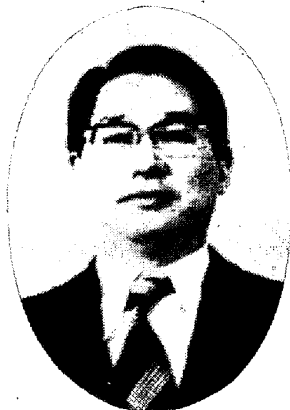
河原英麿君  
 (会計担当)  
 日立金属(株)常務取締役  
 技術本部長



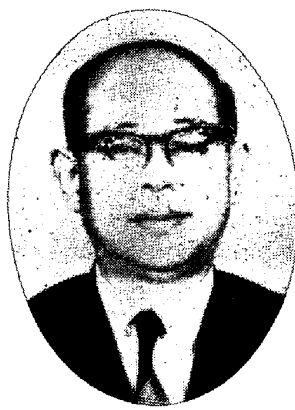
木寺淳君  
 (会計担当)  
 川崎製鉄(株)環境管理部長兼  
 設備計画部長



木村康夫君  
 (編集担当)  
 東京大学教授



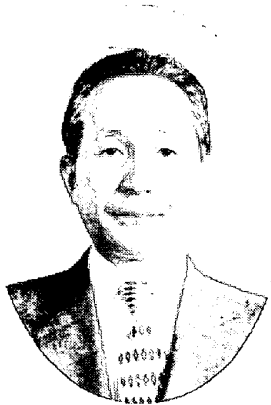
国井大蔵君  
 (研究担当)  
 東京大学教授



桑山則男君  
 (庶務・会計担当)  
 住友金属工業(株)東京技術部部长



須藤一君  
 (研究担当)  
 東北大学教授



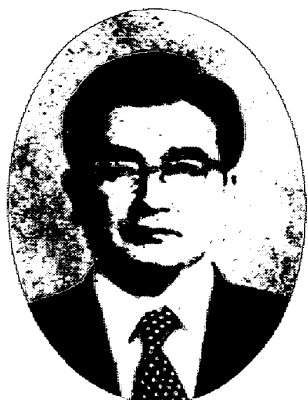
鈴木颯一君  
 (会計・研究担当)  
 日本鋼管(株)取締役  
 技術研究所副所長



染野檀君  
 (編集担当)  
 東京工業大学教授



津谷和男君  
 (研究担当)  
 金属材料技術研究所  
 鉄鋼材料研究部長



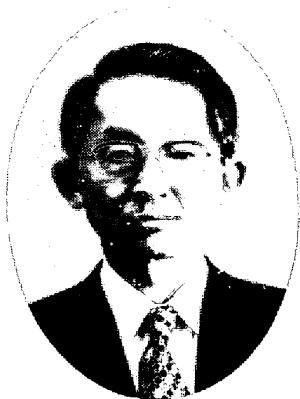
中山 忠行君  
(編集担当)  
早稲田大学教授



長島 晋一君  
(編集担当)  
新日本製鉄(株)基礎研究所所長



埴坂 力郎君  
(企画担当)  
日本鉄鋼連盟常務理事



盛利 貞君  
(研究担当)  
京都大学教授



矢野 巖君  
(企画担当)  
東洋鋼鉄(株)専務取締役



吉井 周雄君  
(企画担当)  
北海道大学教授

監 事



細木 繁郎君  
新日本製鉄(株)取締役技術開発部長



館野 万吉君  
(株)日本製鋼所専務取締役