

日 本 鉄 鋼 協 会 役 員
会 長

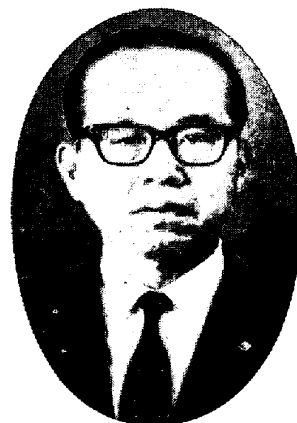


中 野 宏 君
日本鋼管(株)取締役副社長

副 会 長



不 破 祐 君
東北大学教授



渡 辺 省 三 君
新日本製鉄(株)常務取締役製品技術研究所長

理 事



田 畑 新 太 郎 君
専務理事



吉 田 道 一 君
常務理事



青 山 芳 正 君
(編集・会計担当)
日新製鋼(株)取締役技術開発部長



安藤卓雄君
(編集担当)
東洋鋼板(株)取締役技術部長



井上道雄君
(研究担当)
名古屋大学教授



岩村英郎君
(企画担当)
川崎製鉄(株)常務取締役



内山道良君
(庶務担当)
三菱製鋼(株)社長室付



大谷正康君
(編集担当)
東北大学教授



岡埜真君
(庶務担当)
(株)神戸製鋼所技術管理部長



加藤栄一君
(研究担当)
早稲田大学教授



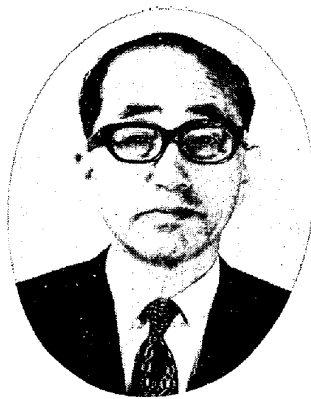
加藤健三君
(編集担当)
大阪大学教授



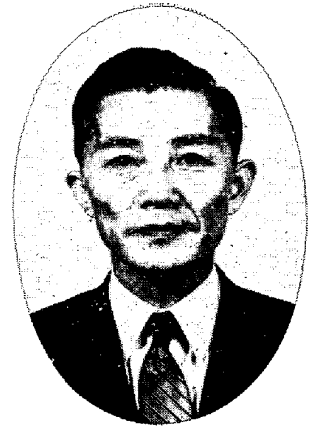
川合保治君
(編集担当)
九州大学教授



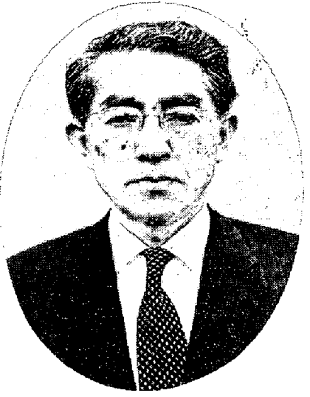
川田 多佐雄君
(企画担当)
(株)中山製鋼所取締役



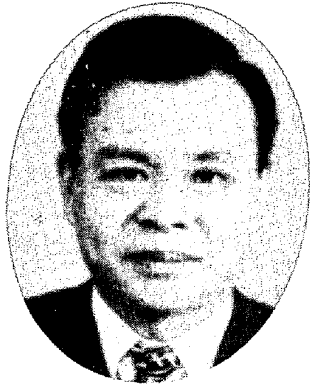
河合 正雄君
(編集担当)
大阪府立大学教授



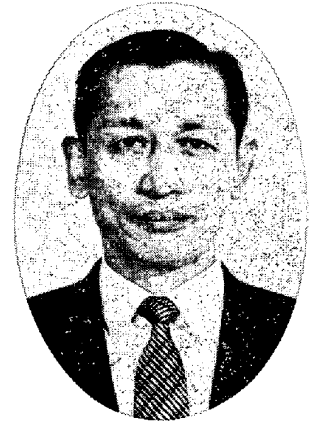
桑原 春樹君
(庶務・会計担当)
住友金属工業(株)東京技術部長



小谷 守彦君
(研究担当)
(株)日本製鋼所取締役本店技術部長



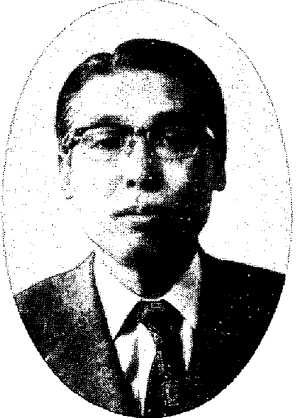
佐藤 真住君
(会計担当)
通商産業省製鉄課長



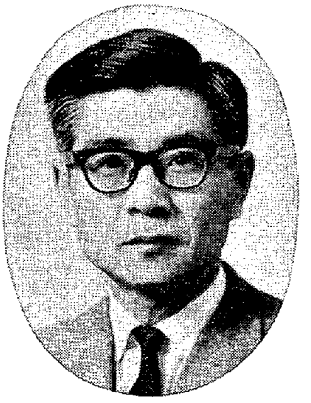
鈴木 禎一君
(研究担当)
日立金属(株)安来工場副工場長



高梨 省吾君
(企画担当)
大同製鋼(株)取締役技術部長



高橋 忠義君
(研究担当)
北海道大学教授



田中 実君
(研究担当)
東京工業大学教授



田中良平君
(編集担当)
東京工業大学教授



高木秀夫君
(庶務担当)
近畿大学教授



館充君
(研究担当)
東京大学教授



豊田茂君
(企画担当)
新日本製鉄(株)常務取締役



中川龍一君
(編集担当)
金属材料技術研究所工業化研究
部長



福田宣雄君
(庶務担当)
新日本製鉄(株)取締役八幡製鉄
所副所長



細木繁郎君
(会計担当)
新日本製鉄(株)技術開発部長



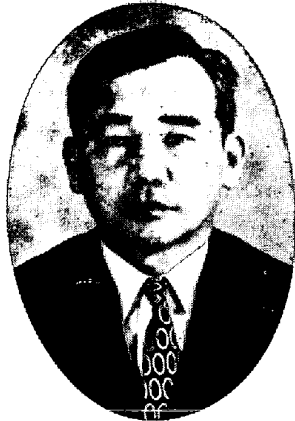
堀川一男君
(編集担当)
日本鋼管(株)取締役技術研究所長



松本豊君
(企画担当)
日本鉄鋼連盟管理部長

監

事



宮本 博君
(研究担当)
東京大学教授



鍵和田 暢 男君
(株)日本製鋼所専務取締役
技術本部長



石原 重 利君
新日本製鉄(株)生産管理部長