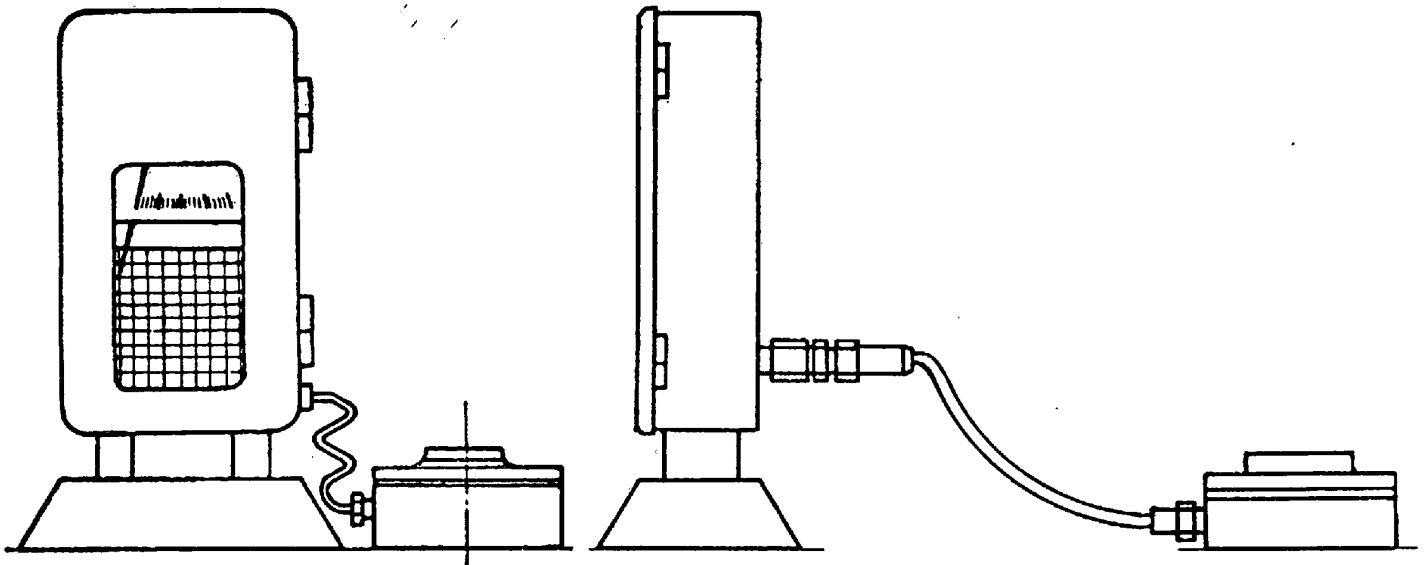
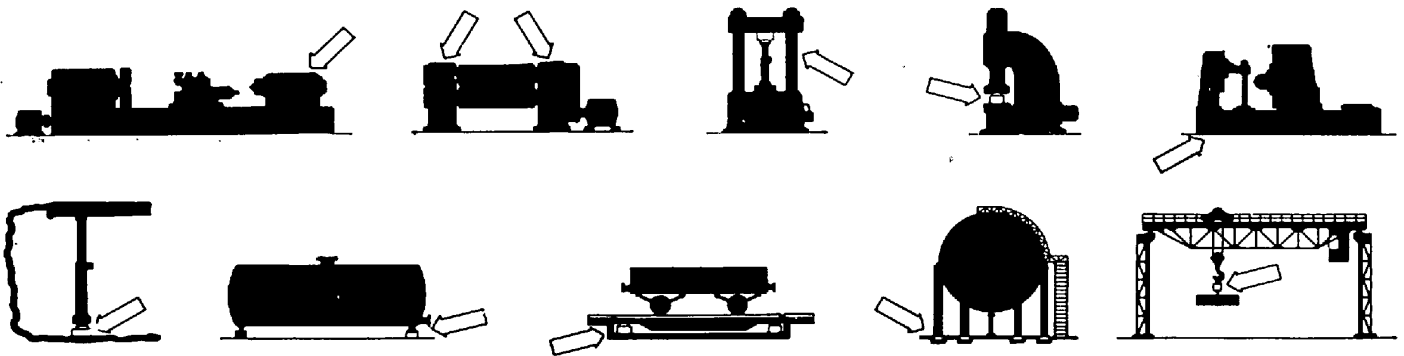


西独 METRON 社

油圧ロードセル



用途 機械・装置の稼働時のスタティックまたはダイナミックな負荷の測定
タンク・ビン・ホッパー等の重量測定、プロセスおよびバッチ混合の制御用



測定範囲 0～100kgから0～2000tonまでの各種サイズ

METRON

Wärme- und Meßtechnik, Gustav Griesel KG

43 ESSEN 1

日本総代理店



松坂貿易株式会社

第 2 営業部重機課

東京都千代田区霞が関 3 丁目 2 番 4 号 霞山ビル

電話 東京(03)581-3381(大代表) 加入電信222-2988

大阪支店：☎372-4444(代)

名古屋出張所：☎221-9391～4

八幡出張所：☎671-1561～2

札幌出張所：☎251-3301

昭和四十八年三月二十五日
印刷納本(毎月一回発行)

編集兼発行人 東京都千代田区大手町一、九、四経団連会館内
倉田 沢 新太郎

電話 三 階 法人 日本 振替 貯金 口座 座 東京 一九三番
分 離 格 六〇〇円