

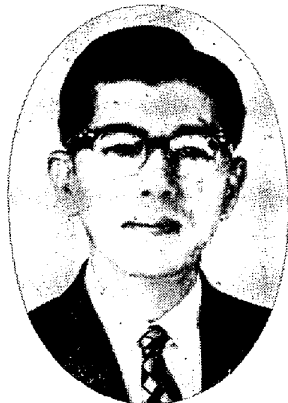
日 本 鉄 鋼 協 会 役 員

会 長



中 野 宏 君
日本鋼管(株)取締役副社長

副 会 長



長谷川 正義 君
早稲田大学教授

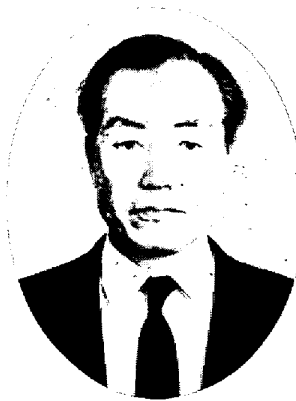


吉 崎 鴻 造 君
東洋鋼板(株)専務取締役

理 事



田 畑 新 太 郎 君
専 務 理 事



吉 田 道 一 君
常 務 理 事



青 山 芳 正 君
(編集・会計担当)
日新製鋼(株)取締役技術開発部長



浅田 八郎君
(研究担当)
日立金属(株)取締役特殊鋼部技術部長



荒木 透君
(研究・編集担当)
東京大学教授



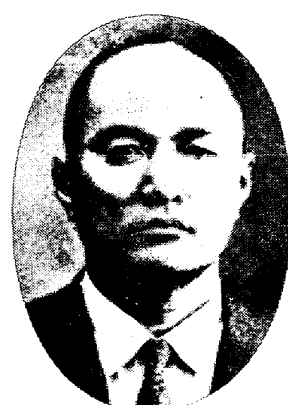
池田 正君
(研究担当)
新日本製鉄(株)常務取締役



石原 重利君
(会計担当)
新日本製鉄(株)生産管理部長



井上 道雄君
(研究担当)
名古屋大学教授



内山 道良君
(庶務担当)
三菱製鋼(株)社長室付



大谷 正康君
(編集担当)
東北大学教授



岡 埜 真君
(庶務担当)
(株)神戸製鋼所技術管理部長



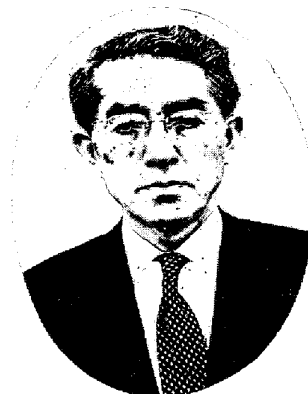
川田 多佐雄君
(企画担当)
(株)中山製鋼所取締役



河合正雄君
(編集担当)
大阪府立大学教授



木下禾大君
(編集担当)
九州大学教授



小谷守彦君
(研究担当)
(株)日本製鋼所取締役本店技術部長



佐藤真住君
(会計担当)
通商産業省製鉄課長



斎藤恒三君
(庶務担当)
東北大学教授



鈴木正敏君
(編集担当)
金属材料技術研究所腐食防食研究部長



関文男君
(庶務担当)
金沢大学教授



田中良平君
(編集担当)
東京工業大学教授



高木秀夫君
(庶務担当)
近畿大学教授



館 充君
(研究担当)
東京大学教授



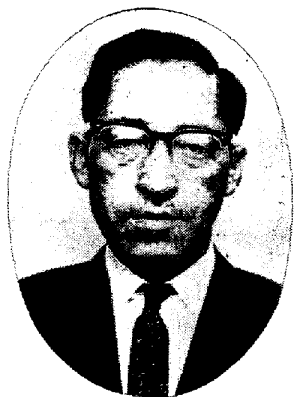
豊田 茂君
(企画担当)
新日本製鉄(株)常務取締役



長谷川 太郎君
(庶務担当)
住友金属工業(株)環境管理部長



福田 宣雄君
(庶務担当)
新日本製鉄(株)取締役八幡製鉄
所副所長



堀川 一男君
(編集担当)
日本鋼管(株)技術研究所長



松本 豊君
(企画担当)
日本鉄鋼連盟管理部長



盛 利貞君
(研究担当)
京都大学教授



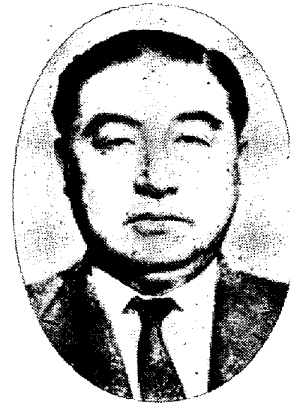
矢島悦次郎君
(庶務担当)
名古屋工業大学教授



安田 洋一君
(企画・研究担当)
大同製鋼(株)取締役技師長



吉井周雄君
(研究担当)
北海道大学教授



吉田浩君
(企画担当)
川崎製鉄(株)専務取締役千葉製鉄所長

監

事



池上平治君
日本鋼管(株)取締役技術部長



鍵和田暢男君
(株)日本製鋼所専務取締役技術本部長