

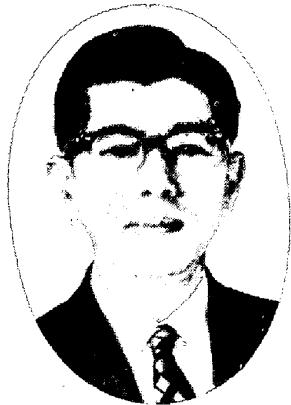
日 本 鉄 鋼 協 会 役 員

会 長



的 場 幸 雄 君
東北大学名誉教授
新日本製鉄(株)常任顧問

副 会 長



長谷川 正 義 君
早稲田大学教授



吉 崎 鴻 造 君
東洋鋼板(株)専務取締役

理 事



田 畑 新 太 郎 君
専 務 理 事



相 原 満 寿 美 君
(庶務担当)
新日本製鉄(株)常務取締役



足 立 彰 君
(編集担当)
大阪大学教授



荒木透君
(研究担当)
東京大学教授



池田正君
(研究担当)
新日本製鉄(株)常務取締役光製鉄所長



石原重利君
(会計担当)
新日本製鉄(株)生産管理部長



小田助男君
(庶務担当)
住友金属工業(株)副社長



鍵和田暢男君
(庶務担当)
(株)日本製鋼所専務取締役技術本部長



河合正吉君
(会計担当)
三菱製鋼(株)常務取締役



木下亨君
(会計・庶務担当)
科学技術庁研究調整局調整課長



木下禾大君
(編集担当)
九州大学教授



斎藤恒三君
(庶務担当)
東北大学教授



坂尾 弘 君
(研究担当)
名古屋大学教授



鈴木正敏君
(編集担当)
金属材料技術研究所
腐食防食研究部長



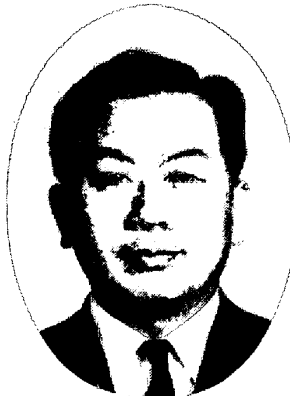
関 文男君
(庶務担当)
金沢大学教授



田中 實君
(編集担当)
東京工業大学教授



中村信夫君
(研究担当)
日立金属(株)プロジェクト部長



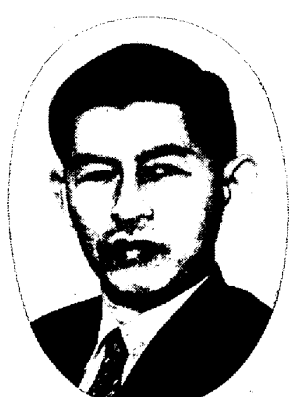
西原 守君
(研究担当)
(株)神戸製鋼所中央研究所長



長谷川 太郎君
(庶務担当)
住友金属工業(株)東京技術部長



塙坂力郎君
(会計担当)
日本鉄鋼連盟常務理事



不破 祐君
(研究担当)
東北大学教授



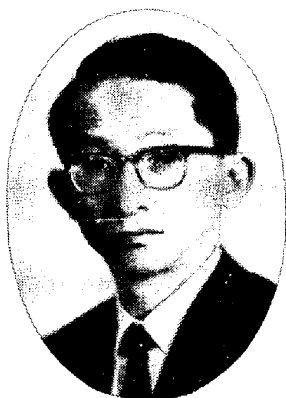
藤木俊三君
(企画担当)
新日本製鉄(株)代表取締役副社長



堀川一男君
(編集担当)
日本鋼管(株)技術研究所副所長



松下幸雄君
(編集担当)
東京大学教授



盛利貞君
(研究担当)
京都大学教授



森崎晟君
(企画担当)
(株)中山製鋼所専務取締役



矢島悦次郎君
(庶務担当)
名古屋工業大学教授



安田洋一君
(企画・研究担当)
大同製鋼(株)取締役



山本大作君
(編集担当)
日新製鋼(株)研究開発本部
開発総括部長



吉井周雄君
(研究担当)
北海道大学教授

監

事



吉田 浩君
(企画担当)
川崎製鉄(株)専務取締役
千葉製鉄所長



伊木 常世君
トピー工業(株)常任顧問



池上 平治君
日本鋼管(株)取締役技術部長