

日 本 鉄 鋼 協 会 役 員

会 長



的 場 幸 雄 君
東北大学名誉教授
新日本製鉄(株)常任顧問

副 会 長



五 弓 勇 雄 君
東京大学教授



住 友 元 夫 君
住友金属工業(株)常務取締役
中央技術研究所長

理 事



田 畑 新 太 郎 君
専 務 理 事



足 立 彰 君
(編集担当)
大阪大学教授



秋 田 正 弥 君
(企画担当)
大同製鋼(株)取締役技術部長



伊藤 伍郎 君
(研究担当)
金属材料技術研究所科学研究官



池上 平治 君
(会計担当)
日本鋼管(株)技術部長



今井 光雄 君
(研究担当)
川崎製鉄(株)専務取締役
技術研究所長



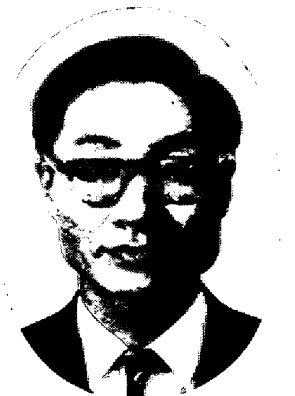
鍵和田 暢男 君
(庶務担当)
(株)日本製鋼所専務取締役技術本部長



河合 正吉 君
(会計担当)
三菱製鋼(株)常務取締役



川合 保治 君
(編集担当)
九州大学教授



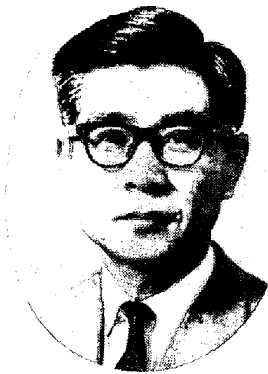
木下 亨 君
(会計・庶務担当)
通商産業省工業技術院技術振興課長



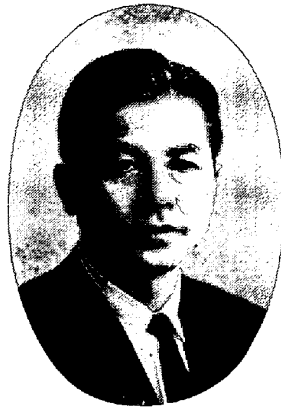
草川 隆次 君
(編集担当)
早稲田大学教授



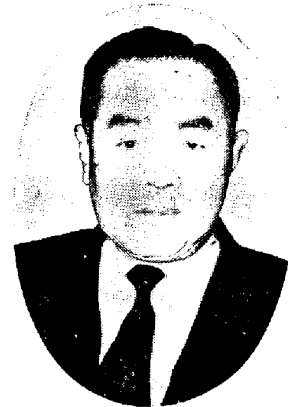
坂尾 弘 君
(研究担当)
名古屋大学教授



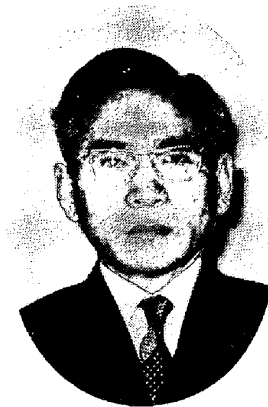
田中 實 君
 (編集担当)
 東京工業大学教授



高村 仁一 君
 (研究担当)
 京都大学工学部長



俵 信次 君
 (企画担当)
 太平金属工業(株)代表取締役社長



出口 喜勇爾 君
 (研究担当)
 新日本製鉄(株)技術開発部顧問



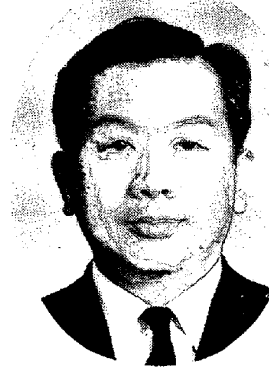
豊田 茂 君
 (企画担当)
 新日本製鉄(株)常務取締役



中村 信夫 君
 (研究担当)
 日立金属(株)プロジェクト部長



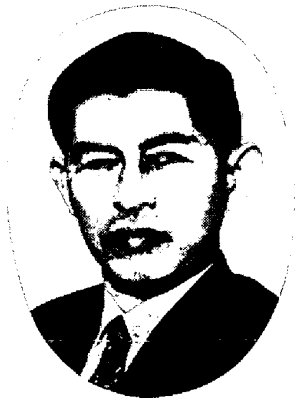
丹羽 貴知蔵 君
 (編集担当)
 北海道大学理学部長



西原 守 君
 (研究担当)
 (株)神戸製鋼所中央研究所長



塙 坂 力 郎 君
 (会計担当)
 日本鉄鋼連盟常務理事



不破 祐 君
 (研究担当)
 東北大学教授



藤 木 俊 三 君
 (企画担当)
 新日本製鉄(株)代表取締役副社長



松 下 幸 雄 君
 (編集担当)
 東京大学教授



森 崎 晟 君
 (企画担当)
 (株)中山製鋼所専務取締役



矢 野 巖 君
 (企画担当)
 東洋鋼板(株)常務取締役下松工場長



山 本 大 作 君
 (編集担当)
 日新製鋼(株)研究開発本部
 開発総括部長

監 事



伊 木 常 世 君
 トピー工業(株)常任顧問



河 西 健 一 君
 住友金属工業(株)第一技術開発部長