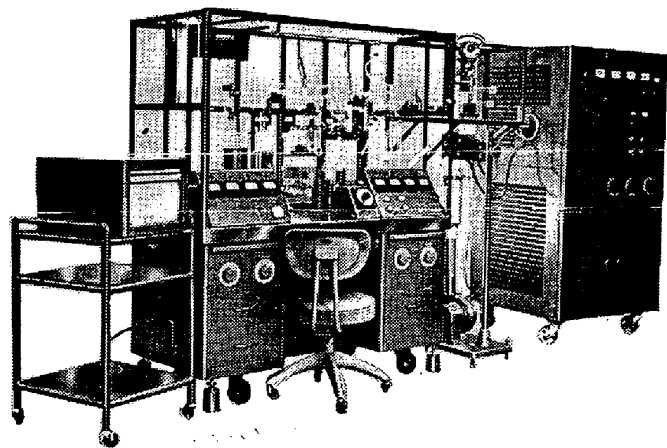


Rigoshya

リド一定容測圧式金属中ガス分析装置SHO-ⅡC型

東京大学工学部工業分析化学教室御指導



本装置は金属中の全酸素、全水素、全窒素、を同時に定量する装置であり、試料としてはガス抽出温度などの条件を適当に採ることにより、鋼、タンタルチタン、ウラン、モリブデン、ジルコニウム、クローム、銅、その他の新金属の分析も可能であります。

営業品目

石油、アスファルト、石油液化ガス試験器、海洋陸水学調査器械、各種金属中ガス分析装置



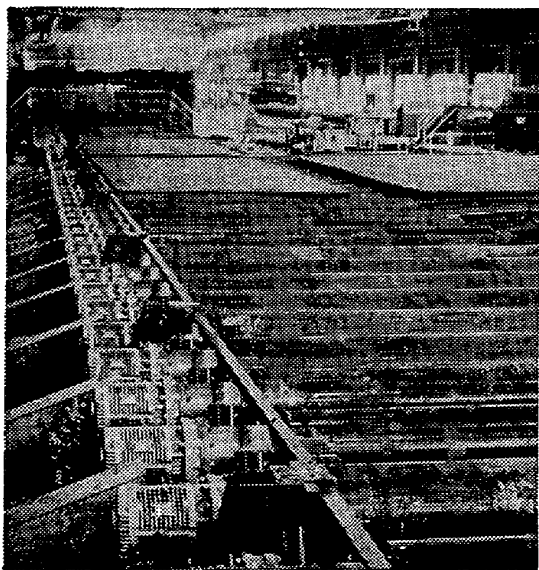
株式会社 離 合 社

本社・東京都千代田区神田鍛冶町1の2丸石ビル 千101 TEL.東京(03) 252-1511(代表)
大阪営業所・大阪市北区北同心町1-15 千530 TEL.大阪(06) 351-8019・7346
工場・東京工場 浦和工場

苛酷な運転条件に最適……

住友のサイクロモーターローラー

圧延工場における各種材料の運搬および処理は圧延工程における生産性向上のため極めて重要な役割をもっている。定評あるサイクロ減速機を使用したサイクロモーターローラーはこの役割を完全に遂行しています。



詳細は最寄りの営業所又は代理店に照会下さい。

〔特長〕

1. 衝撃や過負荷に強い。
2. 故障がなく耐久力が大きい。
3. 起動、停止、逆転が敏速容易にできる。
4. 熱に対して安全である。
5. 据付、取外および分解、組立が簡単である。
6. 防塵、防水が完全である。
7. 信頼性の高い電動機を使用している。
8. 能率的でランニングコストが安い。
9. 傾斜あるいは曲線部にも使用できる。



住友重機械工業株式会社

精機事業部

東京・東京都千代田区神田錦町2丁目1番地 電話(03) 294-1411
大阪・大阪市北区綱豆町50番地(堂島ビル) 電話(06) 362-8255
札幌(0122)23-3732・名古屋(052)961-6538・沼津(0559)75-9811・高岡(0766)22-8238
広島(0822)47-6818・岡山(0862)22-6871・福岡(092)77-7871・新横浜(0897)7-1212

昭和四十五年二月二十五日

印刷納本(毎月一回)発行

編集兼発行人 印刷

東京都千代田区大手町一丁目四番地

区内野町一丁目三番地

倉田 新太郎

振替東京二七九六〇二(代表)貯金口座東京一九三番

(分) 員

料 五〇〇円