

日 本 鉄 鋼 協 会 役 員  
会 長



佐野幸吉君  
名古屋大学教授

副 会 長



武田喜三君  
八幡製鉄(株)常務取締役



橋口隆吉君  
東京大学教授

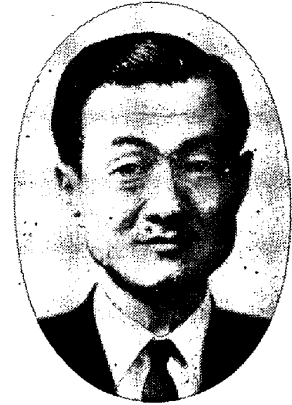
理 事



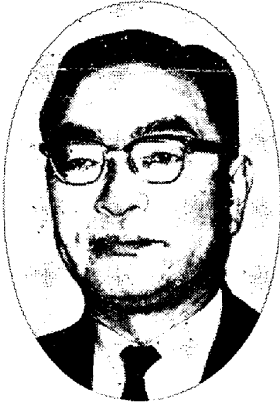
専務理事  
田畑新太郎君



足立彰君  
(研究担当)  
大阪大学教授



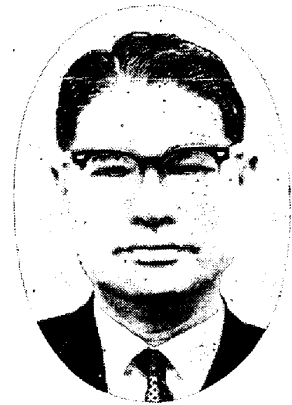
阿部秀夫君  
(編集担当)  
東京大学教授



今 富 政 平 君  
(庶務担当)  
日新製鋼(株)常務取締役



内 川 悟 君  
(企画担当)  
東海製鉄(株)副社長



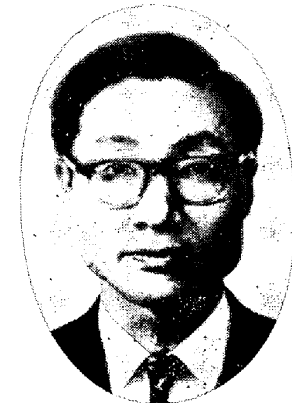
小 野 健 二 君  
(研究担当)  
日立金属(株)開発研究部長



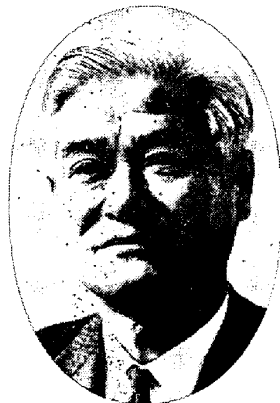
河 西 健 一 君  
(会計担当)  
住友金属工業(株)和歌山製造所  
技術管理部長



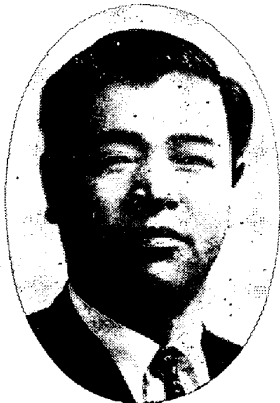
河 田 和 美 君  
(研究担当)  
金属材料技術研究所材料試験部長



木 下 亨 君  
(庶務担当)  
通産省工業技術院標準部  
材料規格課長



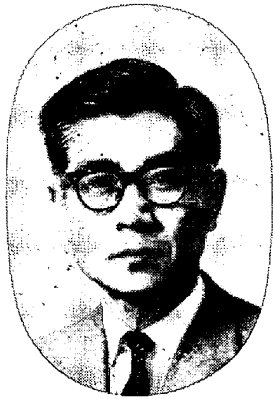
近 藤 八 三 君  
(企画担当)  
(株)日本製鋼所顧問



三 本 木 貢 治 君  
(研究担当)  
東北大学教授



菅 野 五 郎 君  
(研究担当)  
(株)神戸製鋼所取締役中央研究所長



田中 実 君  
 (研究担当)  
 東京工業大学教授



田村 純治郎 君  
 (企画担当)  
 富士製鉄(株)監査役



手島 雄二 君  
 (会計担当)  
 日本鉄鋼連盟常任理事



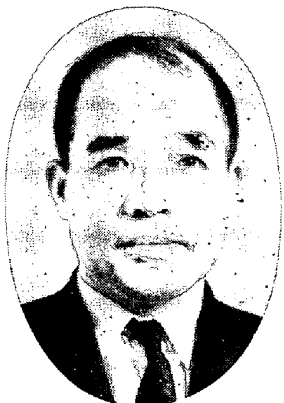
中 司 正 夫 君  
 (庶務担当)  
 三菱製鋼(株)取締役開発部長



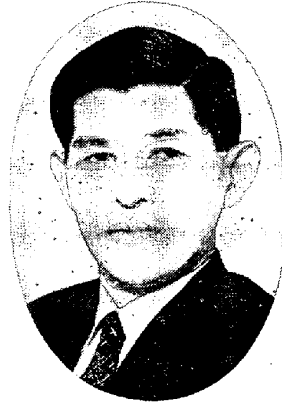
中 野 宏 君  
 (企画担当)  
 日本鋼管(株)常務取締役



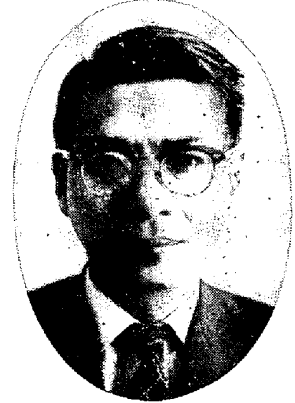
長谷川 正義 君  
 (編集担当)  
 早稲田大学教授



久 田 清 明 君  
 (企画担当)  
 富士製鉄(株)本社技術開発部長



不 破 祐 君  
 (編集担当)  
 東北大学教授



三 井 太 佑 君  
 (会計担当)  
 八幡製鉄(株)技術開発部長



森田志郎君  
(編集担当)  
京都大学教授



八木貞之助君  
(編集担当)  
九州大学教授



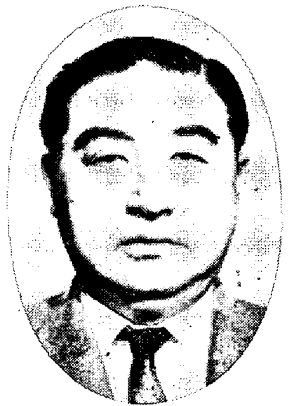
安田洋一君  
(企画・編集担当)  
大同製鋼(株)技術部長



吉井周雄君  
(編集担当)  
北海道大学教授



吉崎鴻造君  
(企画担当)  
東洋鋼板(株)常務取締役



吉田浩君  
(研究担当)  
川崎製鉄(株)千葉製鉄所  
取締役副工場長

監 事



俵信次君  
太平金属工業(株)社長



芝崎邦夫君  
富士製鉄(株)常務取締役