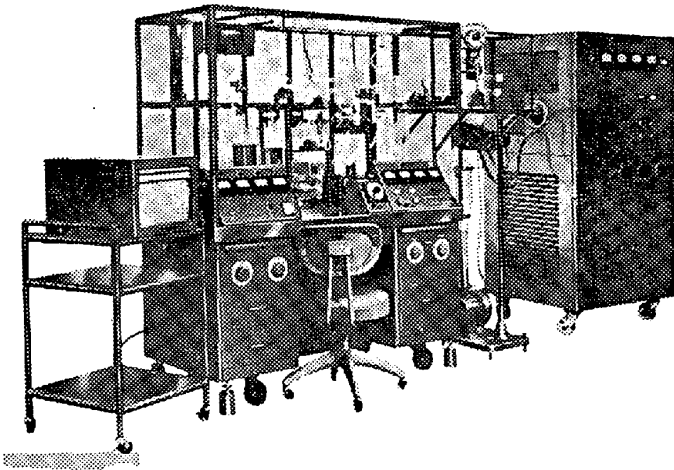


Rigoshu

# リド一定容測圧式金属中ガス分析装置SH.O-II C型

東京大学工学部工業分析化学教室御指導



本装置は金属中の全酸素、全水素、全窒素、を同時に定量する装置であり、試料としてはガス抽出温度などの条件を適当に採ることにより、鋼、タンタルチタン、ウラン、モリブデン、ジルコニウム、クローム、銅、その他の新金属の分析も可能であります。

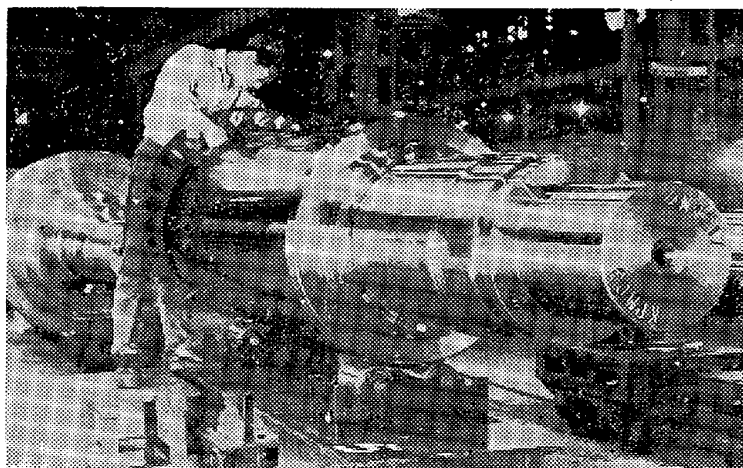
## 株 式 会 社 離 合 社



本 社・東京都千代田区神田鍛冶町1の2丸石ビル TEL東京 (252) 1511 (代表)  
 大阪営業所・大阪市北区北同心町1~15 TEL大阪 (351) 8019・7346  
 工 場・東 京 工 場 浦 和 工 場

伝統の技術による……

# 高性能 圧延用各種ロール



■鍛鋼製焼入ロール

■ 鑄 鋼 ロール

■ 鑄 鉄 ロール

■ D. C. I. ロール

■型 用 鋼

■鍛鋼品一般

本社・工場 神奈川県藤沢市辻堂1110番地 電話藤沢(0466)(36)1151(大代表)

九州工場 大分県中津市大新田300 電話中津(0979)2-2601(代表)

## 関東特殊製鋼株式会社

出張所 東京・名古屋・大阪・広畑・八幡

昭和二十三年十月十一日  
 昭和四十二年二月二十五日  
 昭和四十二年二月二十五日  
 第三種郵便物認可  
 編集兼発行人 東京都渋谷区恵比須三丁目三十一番五  
 印刷所 東京都北区上中里一丁目三五の一五  
 倉橋 沢本 直芳 則雄  
 発行所 東京都千代田区中野区大塚一丁目三五の一五  
 電話 三三五番地  
 増設 東京(二七九)六〇二一(代表)  
 法人 日本鋼協  
 社団法人 日本鋼協  
 印刷所 東京(二七九)六〇二一(代表)  
 分譲定価 三〇〇円  
 会 員 無 料