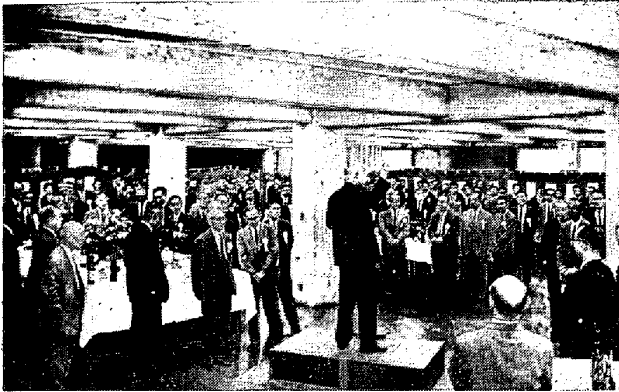


というと高くそびえる支柱と吊りロープを見なれた一行の目に、大橋の橋脚だけで吊りロープを使わない優雅な姿はことさらに美しく映り、一同現代土木技術の進歩に敬意を表した。湖畔沿いて浮御堂へ廻った後、琵琶湖ホテルで名残りを惜しみつつ散会した。

懇親会



懇親会風景

大会第1日目の10月16日(日), 18時より日本金属学会と合同で鉄鋼短期大学機械科製図室で行なわれた。今回は、懇親会場を他の場所へ移さず、同学内で行ない、若い会員も気楽に参加出来るように計画されたため出席者300人を越す盛況であった。

懇親会は鉄鋼短期大学谷口光平教授司会のもと外島実行委員長の挨拶で始まり、佐野、小林両会会長、沢村大会名誉実行委員長の順に挨拶があり、本会前会長であり

長老浅田長平氏の音頭で一同杯を挙げ再会の隆昌を祝した後宴に移った。今までにない参加者数で宴は盛り上がり、杯を交し互に親交を深め和気あいの裡に午後16時30分散会した。

見学会

第72回講演大会の最後行事である見学会は、好天気のため10月19日(水)行なわれた。

見学会は金属学会と合同で躍進を続ける阪神工業地帯を中心に9班に別れて行なわれ、参加者500名に達した。各見学班は下記の通りである。

- 第1班 三菱重工業(株)京都製作所  
(株)島津製作所 三条工場
- 第2班 住友金属工業(株)製鋼所  
日立造船(株)桜島造船所
- 第3班 (株)中山製鋼所本社工場  
住友金属工業(株)鋼管製造所  
神鋼鋼線鋼索(株)本社工場
- 第4班 住友電気工業(株)伊丹製作所  
ダイハツ工業(株)伊丹事業部
- 第5班 日本伸銅(株)堺工場  
八幡製鉄(株)堺製鉄所
- 第6班 (株)神戸製鋼所神戸工場  
川崎重工業(株)
- 第7班 川崎製鉄(株)計量器工場、葺台工場  
三菱重工業(株)神戸造船所
- 第8班 富士製鉄(株)広畑製鉄所
- 第9班 住友金属工業(株)和歌山製鉄所

正 誤 表。

「鉄と鋼」第52年(1966)第13号(12月号) p. 1879 に掲載の第34 図中、写真の部分が逆になっておりましたので下図の通り訂正いたします。

