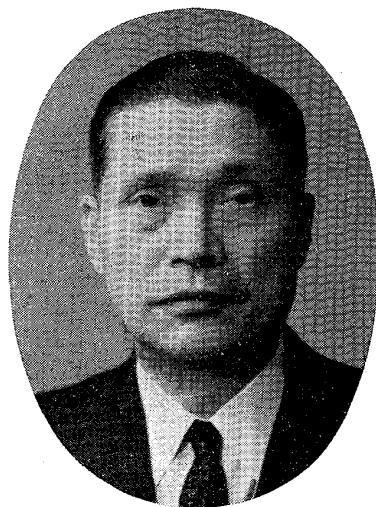


# 日本鉄鋼協会役員

## 会長



佐野幸吉君  
(名古屋大学教授)

## 副会長

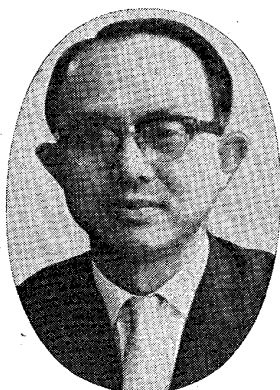


武田喜三君  
(八幡製鉄(株)常務取締役)

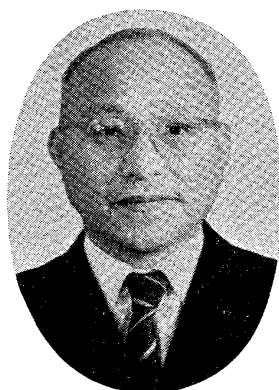


橋口隆吉君  
(東京大学教授)

## 理事



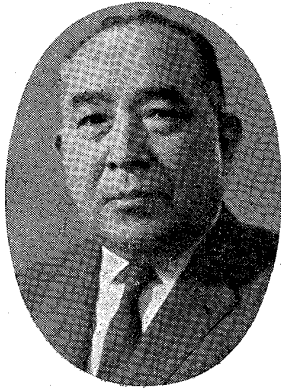
専務理事  
田畑新太郎君



足立彰君  
(大阪大学教授)



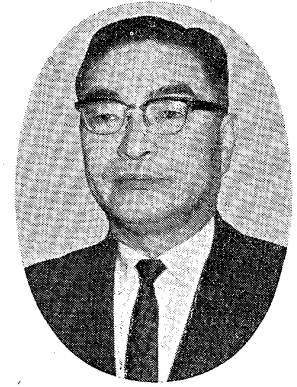
荒木透君  
(東京大学教授)



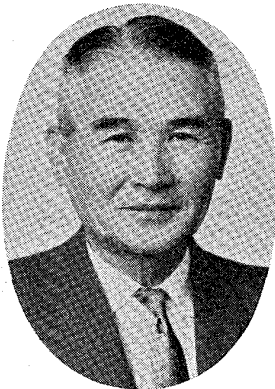
伊木常世君  
(トピー工業(株)常任顧問)



今井光雄君  
(川崎製鉄(株)取締役技術研究所長)



今富政平君  
(日新製鋼(株)常務取締役)



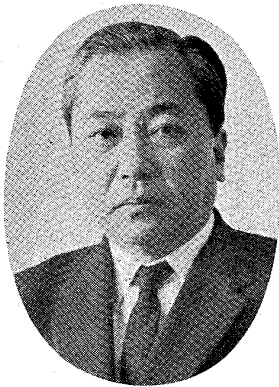
内川 悟君  
(東海製鉄(株)副社長)



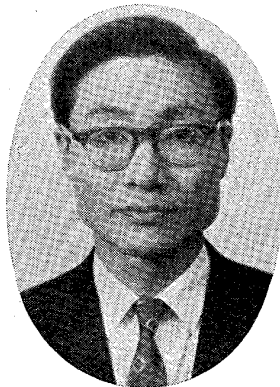
大中都四郎君  
(住友金属工業(株)東京技術部長)



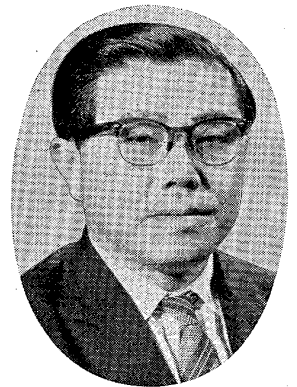
海江田弘也君  
(九州大学教授)



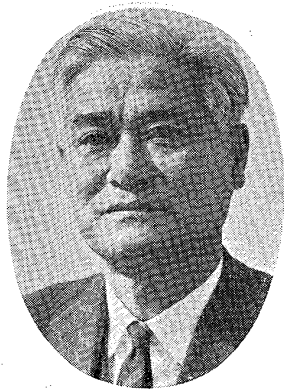
桂 寛一郎君  
(日本鋼管(株)取締役鶴見製鉄所長)



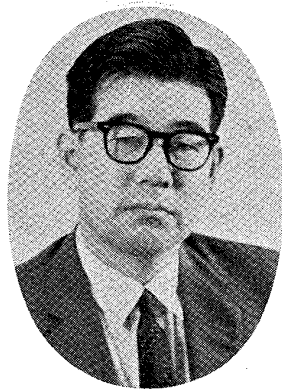
木下 亨君  
(通産省工業技術院標準部材料規格課長)



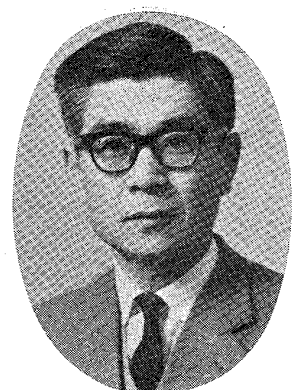
草川隆次君  
(早稲田大学教授)



近藤八三君  
(株)日本製鋼所顧問



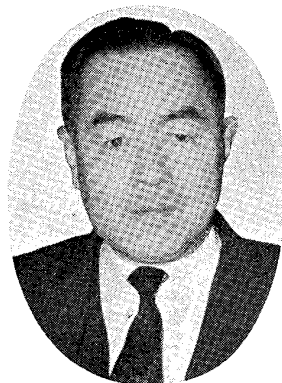
菅野五郎君  
(株)神戸製鋼所中央研究所長



田中実君  
(東京工業大学教授)



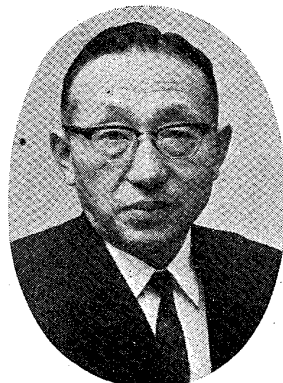
田村純治郎君  
(富士製鉄(株)監査役)



俵信次君  
(太平金属工業(株)社長)



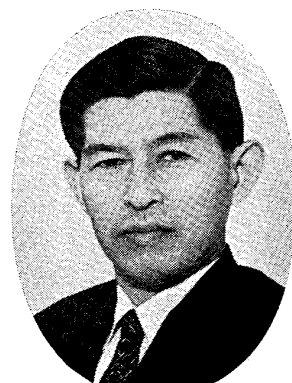
手島雄二君  
(日本鉄鋼連盟常任理事)



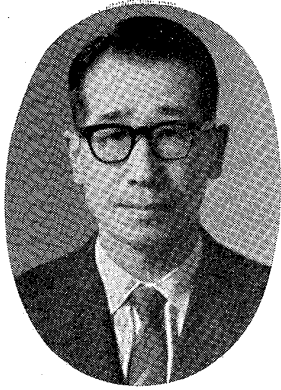
中司正夫君  
(三菱製鋼(株)取締役開発部長)



丹羽貴知蔵君  
(北海道大学教授)



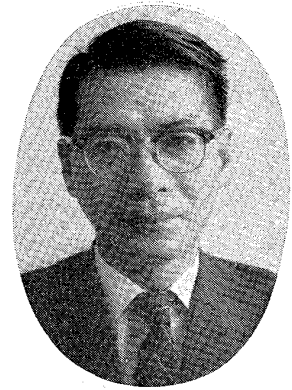
不破祐君  
(東北大学教授)



松下幸雄君  
(東京大学教授)



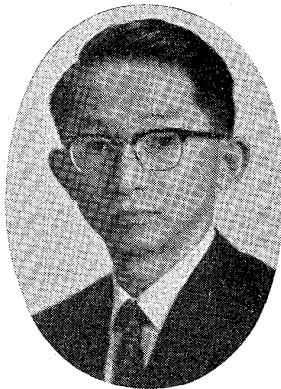
三ヶ島秀雄君  
(九州工業大学教授)



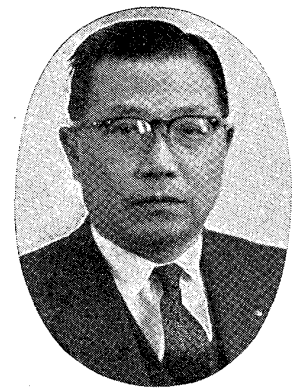
三井太佑君  
(八幡製鉄(株)技術開発部長)



村田巖君  
(関東特殊製鋼(株)常務取締役)



盛利貞君  
(京都大学教授)

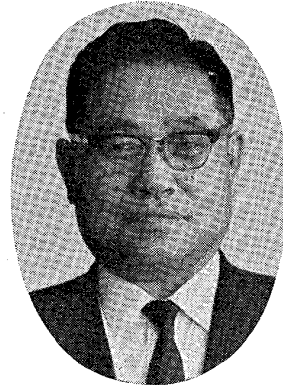


山本真之助君  
(日立金属工業(株)常務取締役)

監 事



吉崎鴻造君  
(東洋鋼板(株)常務取締役)



芝崎邦夫君  
(富士製鉄(株)常務取締役)