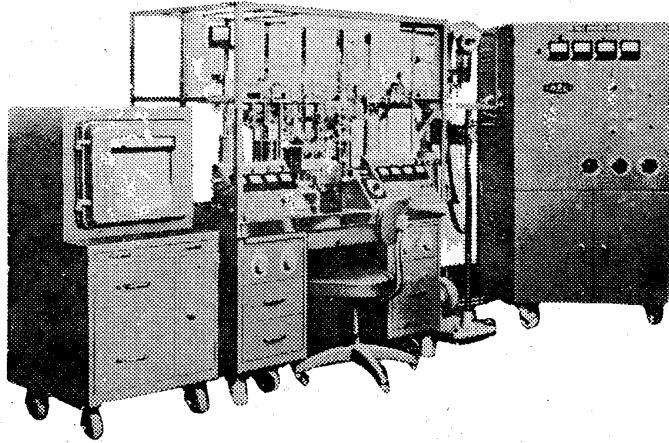


Rigoshha
リジ一定容測圧式金属中ガス分析装置SH.O-II型

東京大学工学部工業分析化学教室御指導



本装置は金属中の全酸素、全水素、全窒素、を同時に定量する装置であり、試料としてはガス抽出温度などの条件を適当に採ることにより、鋼、タンタルチタン、ウラン、モリブデン、ジルコニウム、クローム、銅、その他の新金属の分析も可能であります。

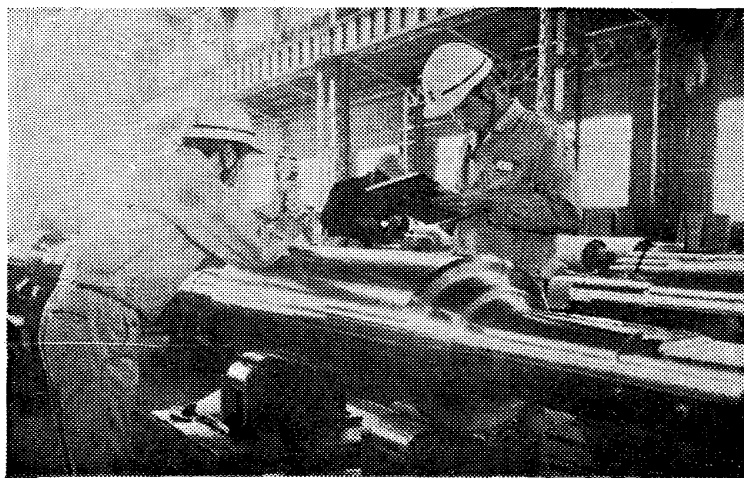


株 式 会 社 離 合 社

本 社・東京都千代田区神田鍛冶町1の2丸石ビル TEL 東京 (252) 1511 (代表)
 大阪営業所・大阪市北区北同心町1-15 TEL 大阪 (351) 8019・7346
 工 場・東 京 工 場 浦 和 工 場

伝統の技術による……

高性能 圧延用各種ロール



■鍛鋼製焼入ロール

■ 鑄 鋼 ロ ー ル

■ 鑄 鉄 ロ ー ル

■ D. C. I. ロール

■ 型 用 鋼

■ 鍛鋼品一般

本社・工場 神奈川県藤沢市辻堂1110番地 電話藤沢(0466)(36)1151(大代表)

九州工場 大分県中津市大新田300 電話中津(0979)2-2601(代表)

関東特殊製鋼株式会社

出張所 東京・名古屋・大阪・広畑・八幡

昭和四十一年三月二十五日
 印刷納本(毎月一回) 発行
 編集兼発行人 東京都渋谷区伊達町七六番地
 倉橋 沢本 直芳 則雄
 日本交遊公社
 振替東京(三二)七八五一(代表)
 貯金口座(三二)七八五一(代表)
 電話東京(三二)七八五一(代表)