

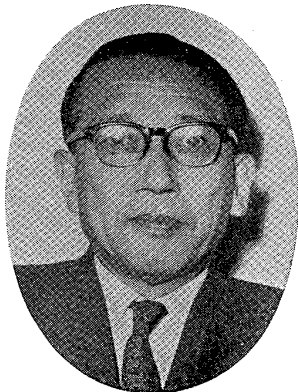
日 本 鉄 鋼 協 会 役 員

会 長



湯 川 正 夫 君  
(八幡製鉄(株)副社長)

副 会 長

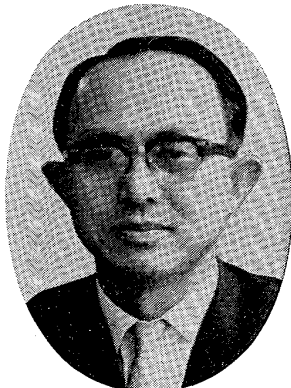


作 井 誠 太 君  
(東京工業大学教授)

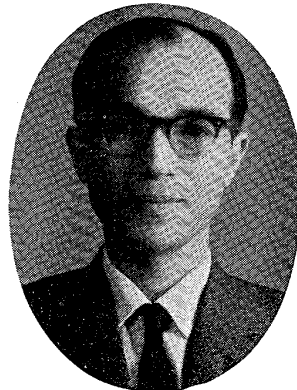


芹 沢 正 雄 君  
(山陽特殊製鋼(株)常務取締役)

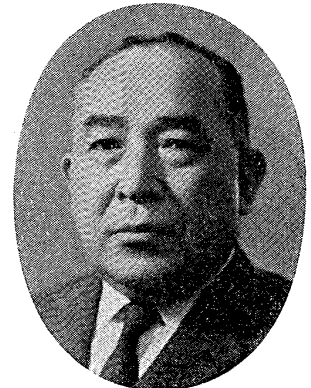
理 事



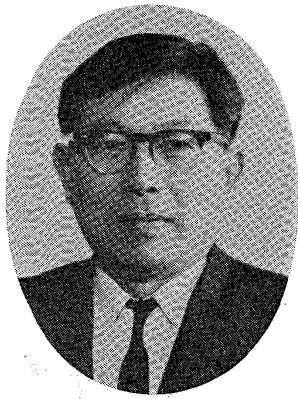
専 務 理 事  
田 畑 新 太 郎 君



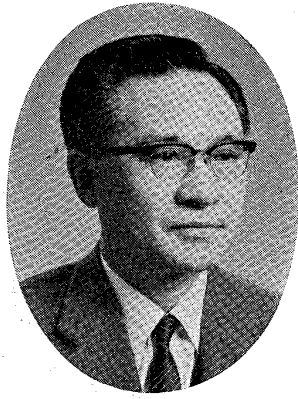
荒 木 透 君  
(金属材料技術研究所製造冶金研究部長)



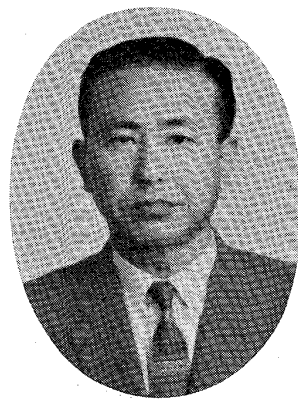
伊 木 常 世 君  
(トピー工業(株)専務取締役)



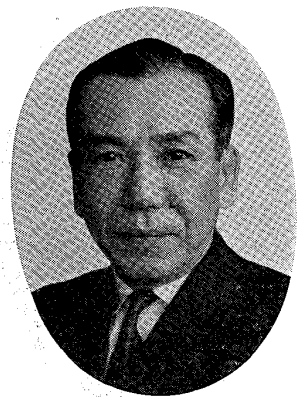
今井光雄君  
(川崎製鉄(株)取締役技術研究所長)



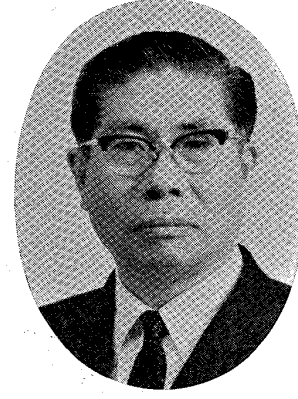
今井勇之進君  
(東北大学教授)



茨木正雄君  
(大阪大学教授)



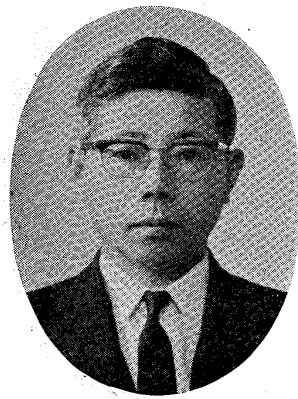
磐城恒隆君  
(大同製鋼(株)常務取締役技師長)



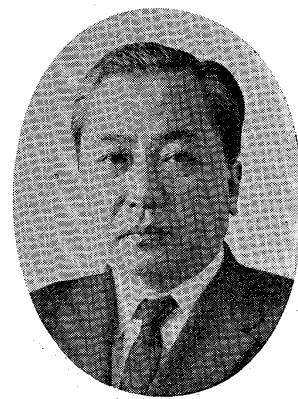
大中都四郎君  
(住友金属工業(株)東京技術部長)



大浜侃君  
(日新製鋼(株)常務取締役)



海江田弘也君  
(九州大学教授)



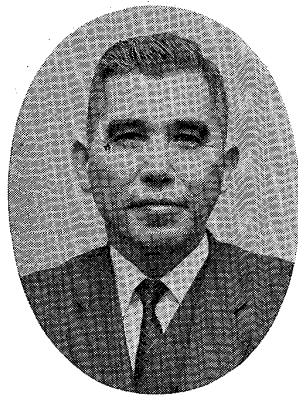
桂寛一郎君  
(日本鋼管(株)取締役技術部長)



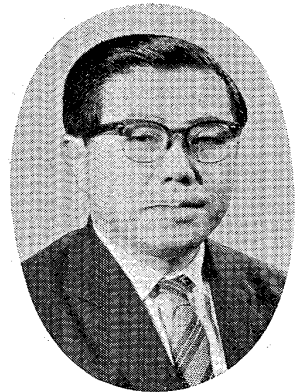
木寺淳君  
(通商産業省重工業局製鉄課長)



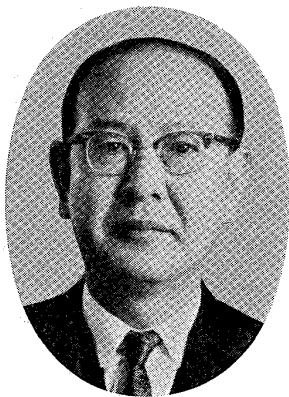
木下 正君  
(トピー工業(株)常務取締役)



北原光雄君  
(三菱製鋼(株)常務取締役)



草川隆次君  
(早稲田大学教授)



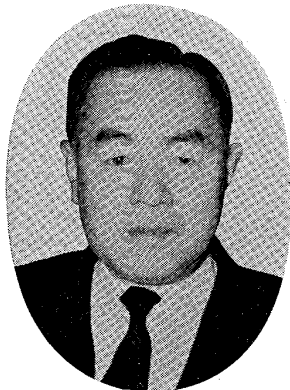
五弓勇雄君  
(東京大学教授)



佐野幸吉君  
(名古屋大学教授)



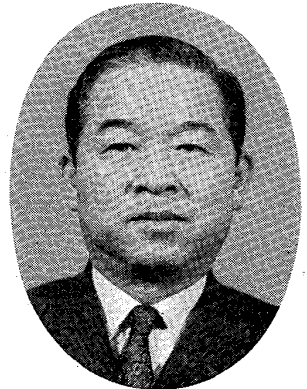
高尾善一郎君  
(株)神戸製鋼所取締役)



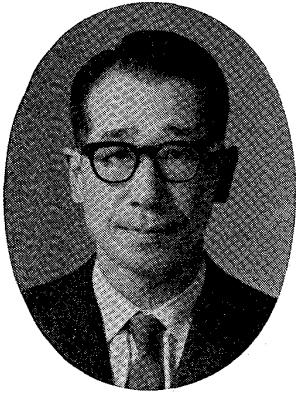
俵 信次君  
(太平金属工業(株)社長)



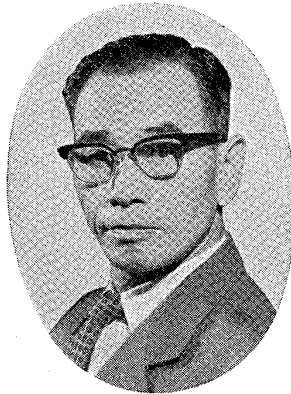
丹羽 貴知蔵君  
(北海道大学教授)



辻畑 敬治君  
(八幡製鉄(株)生産管理部長)



松下幸雄君  
(東京大学教授)



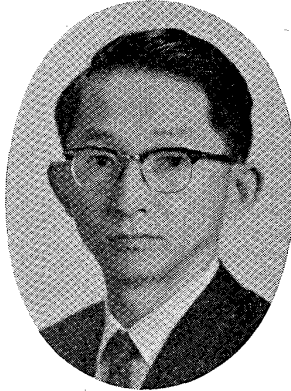
松本茂樹君  
(株)日本製鋼所取締役技術部長



三ヶ島秀雄君  
(九州工業大学教授)



村田巖君  
(富士製鉄(株)中央研究所副所長)



盛利貞君  
(京都大学教授)

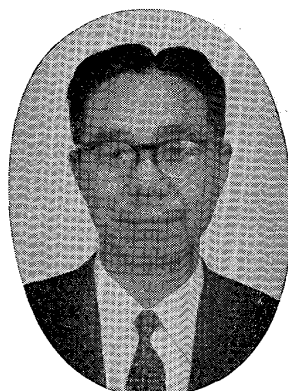


山本真之助君  
(日立金属工業(株)常務取締役)

監 事



奥村虎雄君  
(日本鉄鋼連盟常務理事)



吉崎鴻造君  
(東洋鋼板(株)常務取締役)