

名 譽 会 員

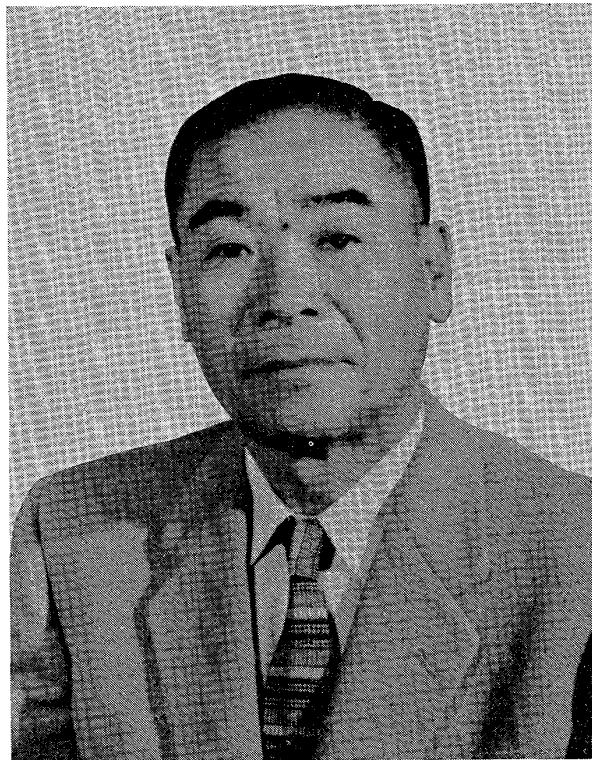


田 中 清 治 君

略 歴

大正6年	東京帝国大学工学部冶金学科卒業
同	釜石鉱山製鉄所入所
大正12年	東京帝国大学工学部講師
大正14年	東京帝国大学工学部助教授
昭和16年	東京帝国大学工学部教授
昭和20年	日本鉄鋼協会より製鉄功労賞牌受賞
昭和25年～27年	日本鉄鋼協会会長
昭和28年	東京大学名誉教授
昭和28年	千葉工業大学教授として現在に至る

名 譽 会 員



伊 藤 隆 吉 君

略 歴

明治27年	愛知県に出生
大正7年	京都帝国大学採鉱冶金学科卒業
昭和12年	日本製鉄(株)兼二浦製鉄所作業部長
昭和16年	同 釜石製鉄所技師長
昭和20年	同 釜石製鉄所長
昭和21年	同 取締役釜石製鉄所長
昭和23年	日本鉄鋼協会服部賞牌受賞
昭和25年	富士製鉄(株)常務取締役釜石製鉄所長
昭和26~35年	富士製鉄(株)副社長
昭和27~29年	日本鉄鋼協会会長
昭和30年	日本鉄鋼協会製鉄功労賞牌受賞
昭和33~37年	東海製鉄(株)社長
昭和36年	藍綬褒章受章

名 誉 会 員



沢 村 宏 君

略 歴

明治28年	高知県に出生
大正9年	京都帝国大学工学部採鉱冶金学科卒業
大正10年	京都帝国大学工学部助教授
昭和8年	京都帝国大学工学部教授
昭和24年	京都大学工学部部長
昭和29年	日本学術振興会第19委員会委員長
昭和29～31年	日本鉄鋼協会会長
昭和31年	日本鉄鋼協会俵賞受賞
昭和33年	京都大学名誉教授
昭和37年	関西鉄鋼短期大学学長