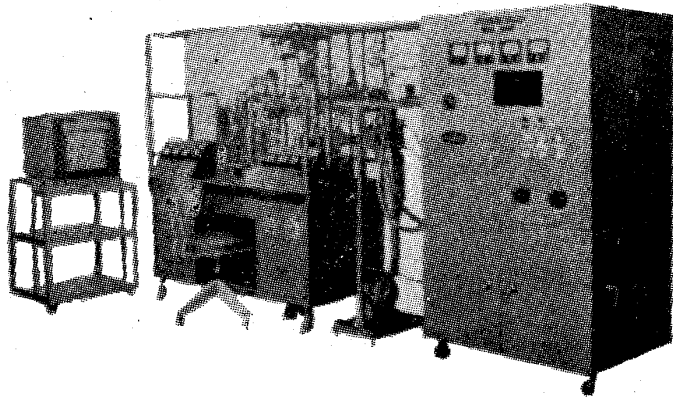


Rigosha

# リゴ一定容測圧式金属中ガス分析装置SH.O-II型

東京大学工学部工業分析化学教室御指導

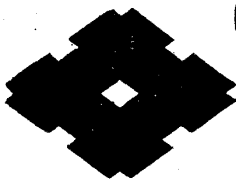


本装置は金属中の全酸素，全水素，全窒素，を同時に定量する装置であり，試料としてはガス抽出温度などの条件を適当に採ることにより，鋼，タンタルチタン，ウラン，モリブデン，ジルコニウム，クローム，銅，その他の新金属の分析も可能であります。



## 株式会社 離 合 社

本社・東京都千代田区神田鍛冶町1の2丸石ビル TEL東京(252) 1511 (代表)  
 大阪営業所・大阪市北区北同心町1~15 TEL大阪(351) 8019・7346  
 工場・東京工場 浦和工場

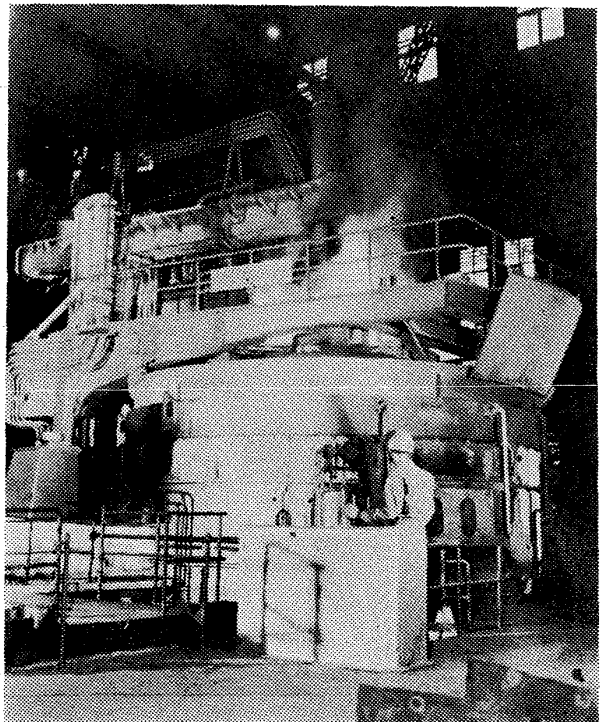


# 住友の B.B.C.-KRUPP 電気炉

KRUPP 社との技術提携により、上記のほかに

酸素上吹転炉 } を製作しております  
 混 銑 炉  
 平 炉

80t B. B. C. - KRUPP 電気炉



## 住友機械工業株式会社 /

本社 大阪市東区北浜 5 の 1 5 (新住友ビル) 電話大阪(203) 1131 (大代表)  
 東京支社 東京都千代田区丸の内 1 の 8 (新住友ビル) 電話東京(211) 2341 (大代表)  
 営業所 八幡・福岡・札幌・新居浜・大府・平塚

昭和二十三年十月十一日  
 昭和二十九年三月二十五日  
 昭和二十九年四月一日  
 第三種郵便物認可  
 印刷納本 (毎月一回) 発行  
 編集兼発行人 東京都渋谷区伊達町七六番地  
 東京都北区上中里二丁目三五番地  
 第五十年 第四号  
 倉橋 直芳 則雄  
 発行所 東京都千代田区上中里二丁目三五番地  
 電話 八三〇二  
 振替 貯金口座 東京一七八五九三番

分譲定価七百五十円 (税別)