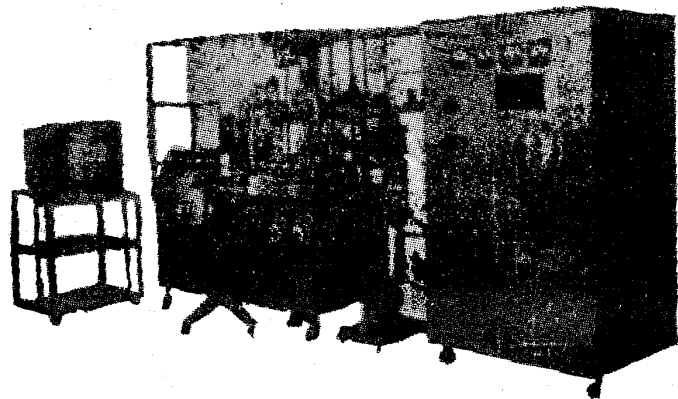


Rigosha

# リジ-一定容測圧式金属中ガス分析装置 S.H.O.-II型

東京大学工学部工業分析化学教室御指導



本装置は金属中の全酸素、全水素、全窒素、を同時に定量する装置であり、試料としてはガス抽出温度などの条件を適当に採ることにより、鋼、タンタルチタン、ウラン、モリブデン、ジルコニウム、クローム、銅、その他の新金属の分析も可能であります。

## 株式会社 離 合 社



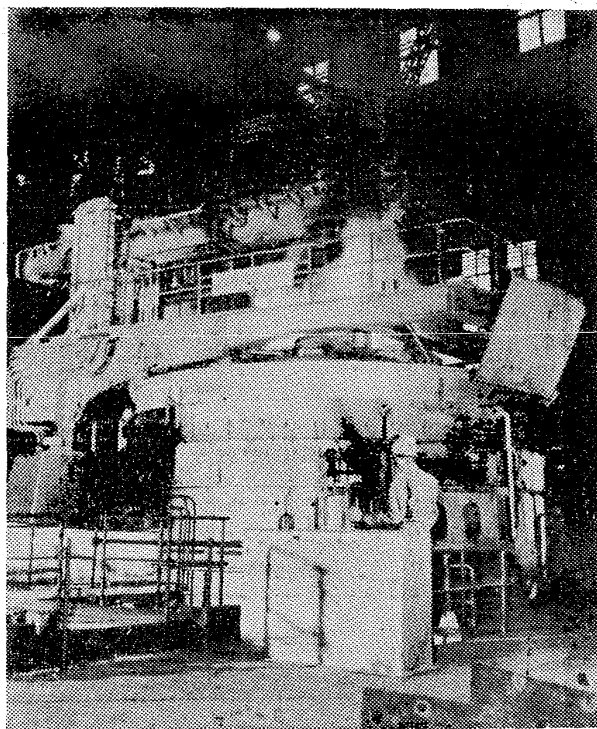
本社 東京都千代田区神田鍛冶町1の2丸石ビル TEL 東京 (252) 1511 (代表)  
 大阪営業所 大阪市北区北同心町1~15 TEL 大阪 (351) 8019・7346  
 工場 東京 工場 浦和 工場



# 住友の B.B.C.-KRUPP 電気炉

KRUPP 社との技術提携により、上記のほかに  
 酸素上吹転炉 } を製作しております  
 混 銑 炉  
 平 炉

80t B. B. C. - KRUPP 電気炉



## 住友機械工業株式会社 /

本社 大阪市東区北浜5の15 (新住友ビル) 電話大阪 (203) 1131 (大代表)  
 東京支社 東京都千代田区丸の内1の8 (新住友ビル) 電話東京 (211) 2341 (大代表)  
 営業所 八幡・福岡・札幌・新居浜・大府・平塚

昭和三十三年十月十一日 第三種郵便物認  
 昭和三十三年七月二十五日 印刷納本 (毎月一回) 発行

編集兼発行人 印刷 東京都渋谷区伊達町七六番地

倉橋 直芳 則雄

第五十年 第十号

発行所

印刷所

東京都千代田区丸の内二丁目三番地

電話 東京 (211) 2341 (大代表)

大阪 (203) 1131 (大代表)

支社 東京都千代田区丸の内1の8 (新住友ビル)

電話 東京 (211) 2341 (大代表)

大阪 (203) 1131 (大代表)

支社 東京都千代田区丸の内1の8 (新住友ビル)

電話 東京 (211) 2341 (大代表)

大阪 (203) 1131 (大代表)

支社 東京都千代田区丸の内1の8 (新住友ビル)

電話 東京 (211) 2341 (大代表)

大阪 (203) 1131 (大代表)

支社 東京都千代田区丸の内1の8 (新住友ビル)

電話 東京 (211) 2341 (大代表)

大阪 (203) 1131 (大代表)

支社 東京都千代田区丸の内1の8 (新住友ビル)

電話 東京 (211) 2341 (大代表)

大阪 (203) 1131 (大代表)

支社 東京都千代田区丸の内1の8 (新住友ビル)

電話 東京 (211) 2341 (大代表)