

7. 管 理

7.1 組織および管理方式

生産、原価、品質および保全についての管理組織と管理方式との全連続式、半連続式および多軸式についての

代表例は図7.1～図7.4のとおりである。図において運営上、直接関連を持つ課、または係名に生産は○印、原価は×印、品質は△印、保全は□印をつけて相関を示す。

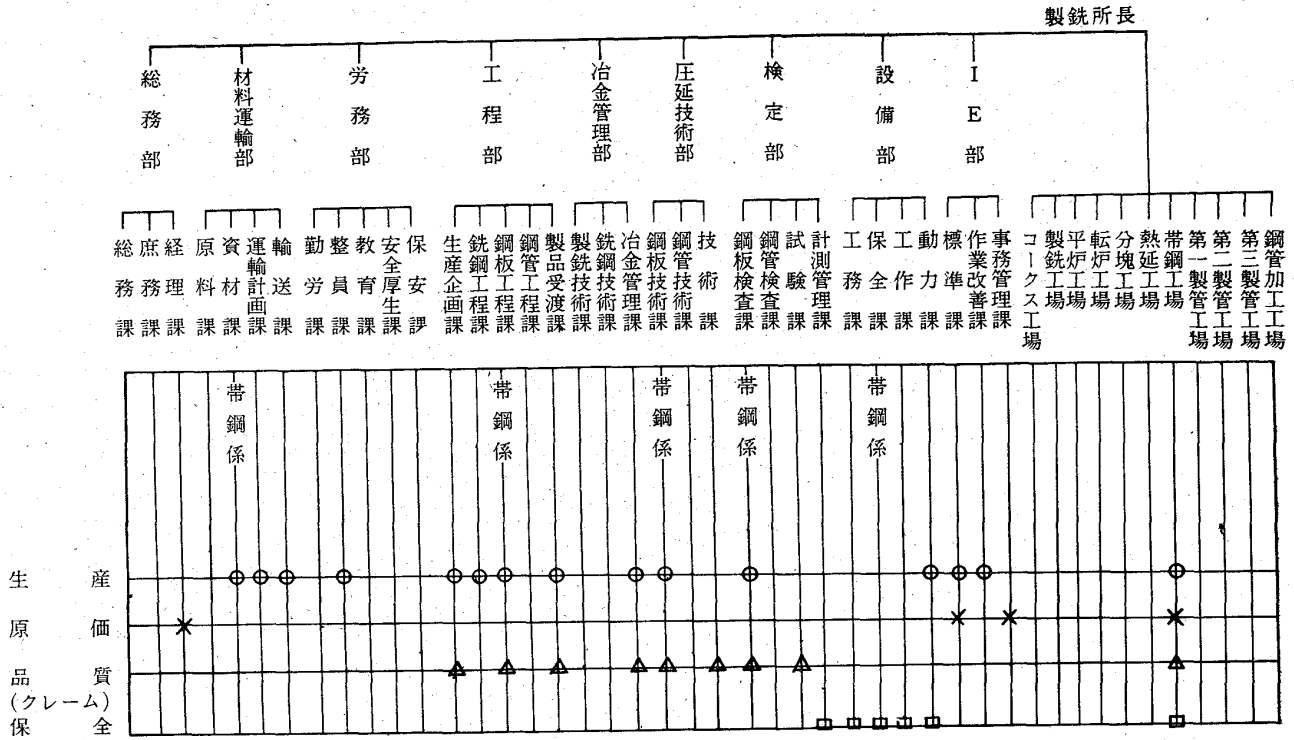


図 7.1 工場組織図例 1 (昭和38年 2月現在)

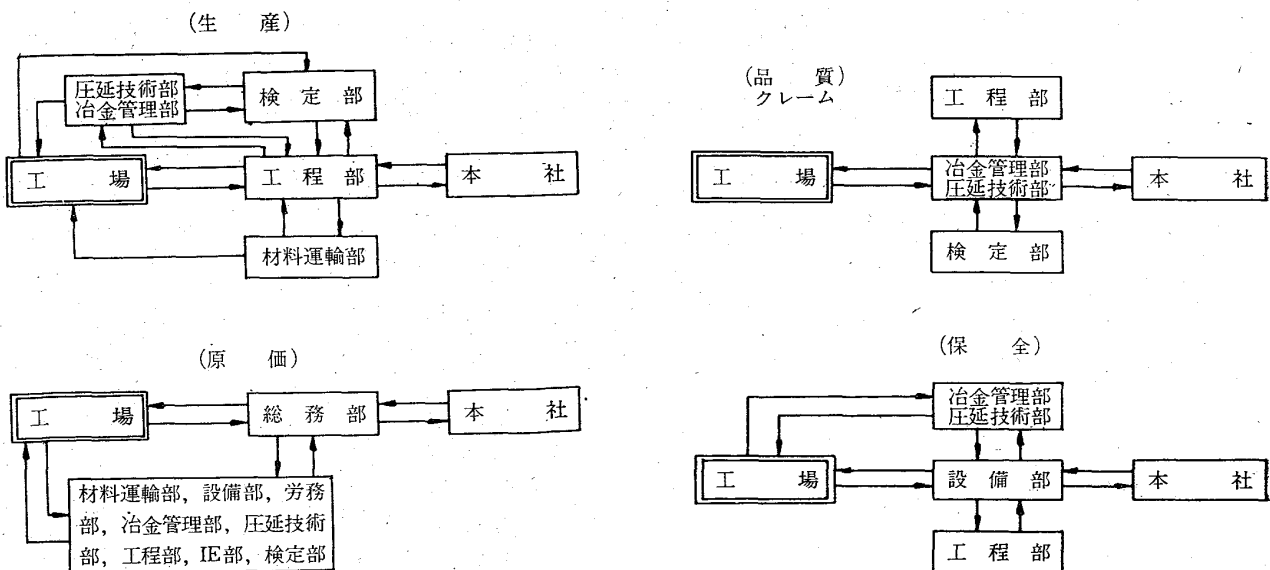


図 7.2 工場組織相関概要例 1

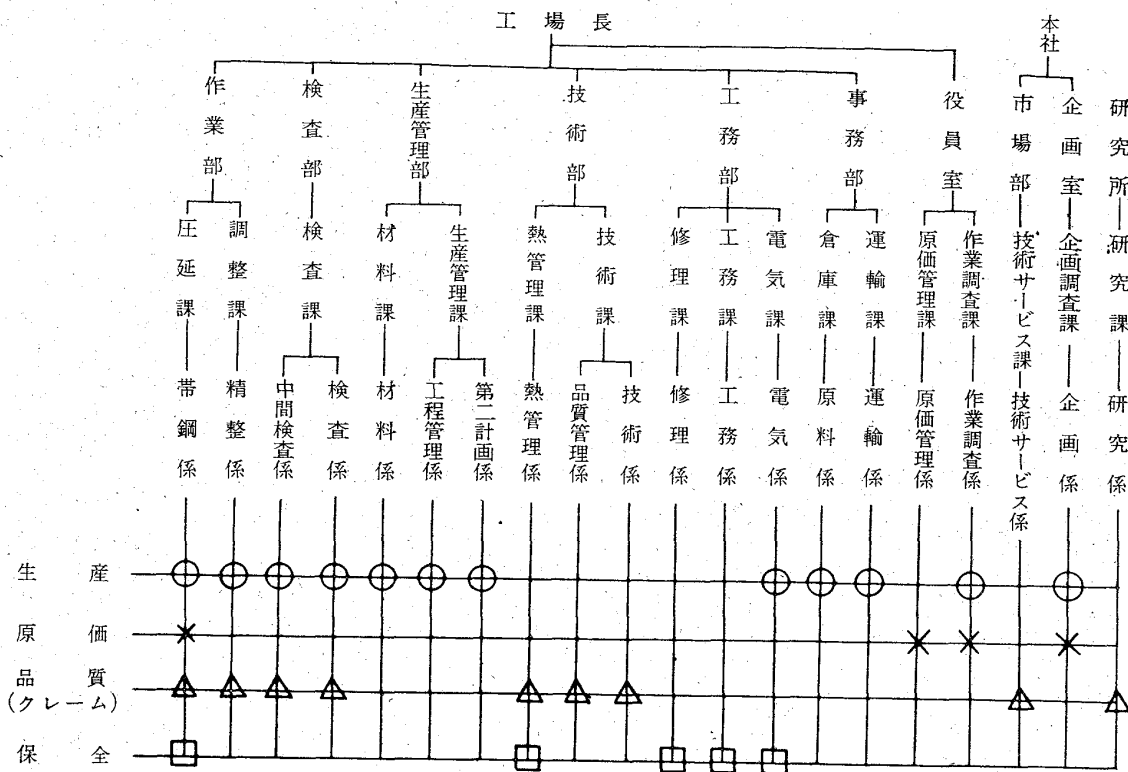


図 7.3 工場組織図例 2

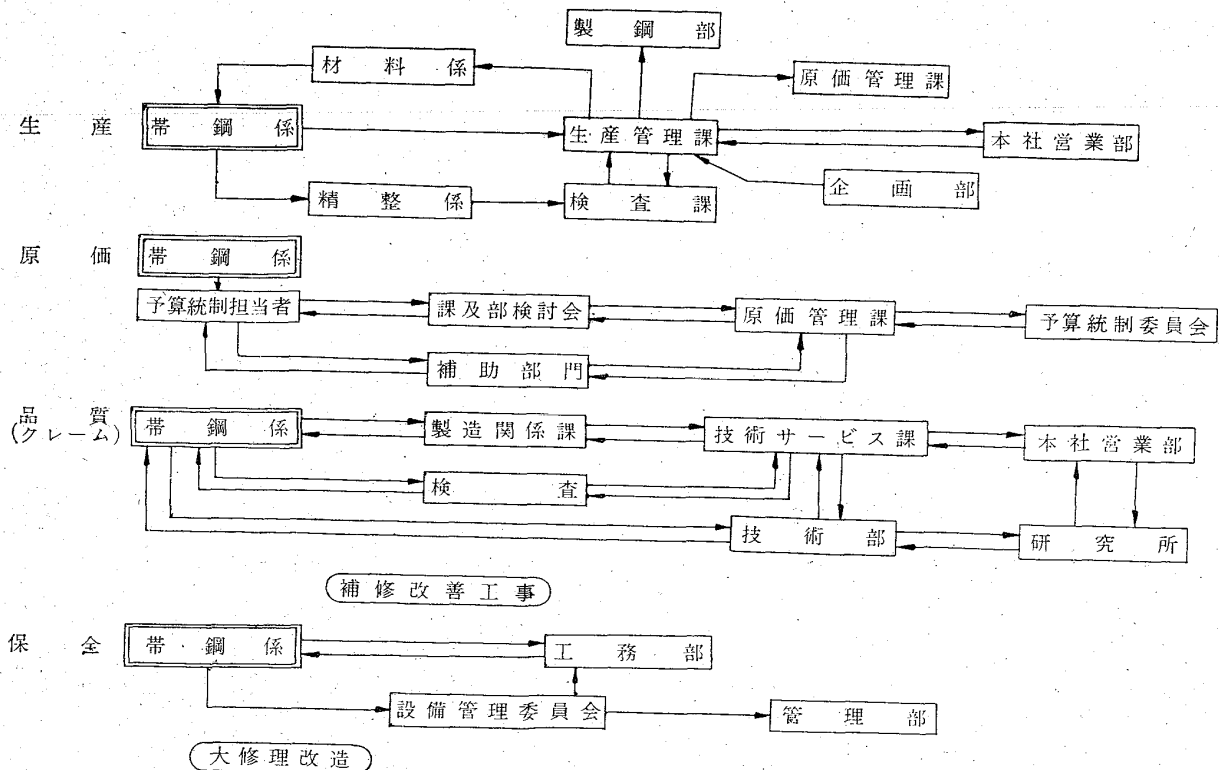
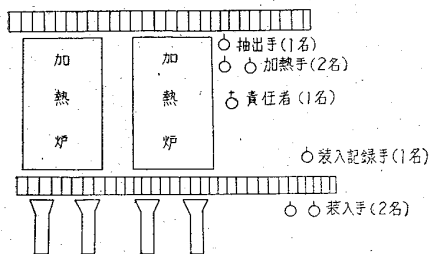


図 7.4 工場組織相關概要例 2

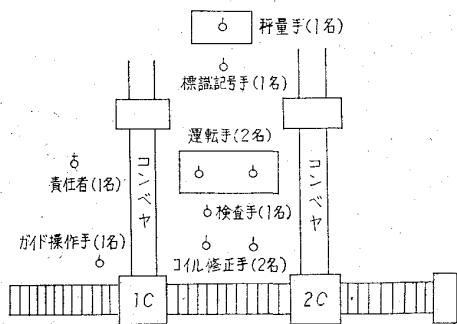
1. 加熱係 9名×2交代=18名



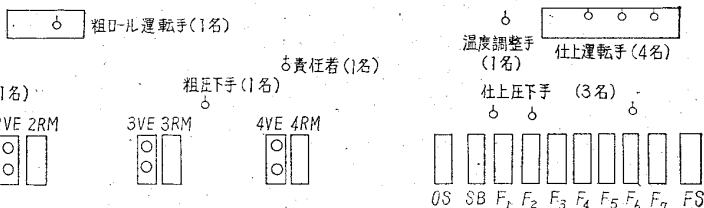
重油ポンプ運転手(1名) アッシャー運転手(1名)

④ ③ ② ① サービスタンク

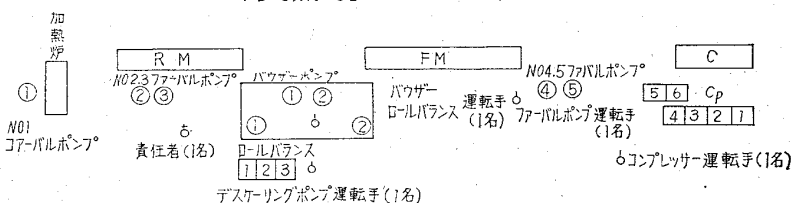
3. 精整係 9名×2交代=18名



2. 圧延係 12名×2交代=24名



4. 種枚運転係 4名×2交代=8名



起重機係 13名 (2~3交代)

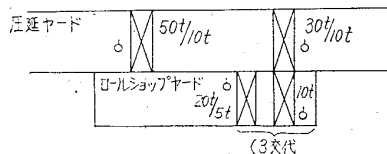
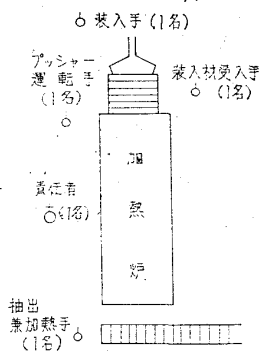
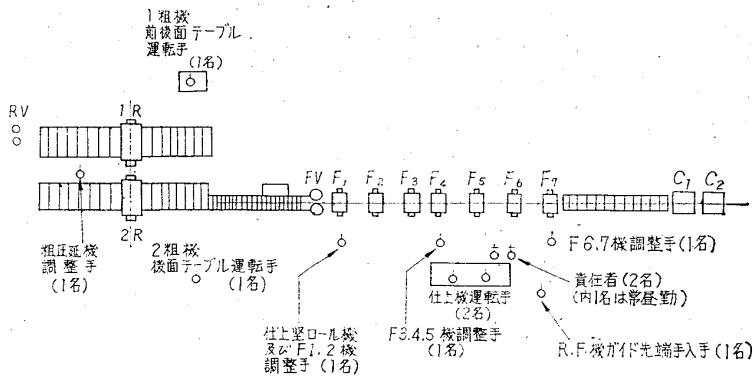


図 7.5 半連続式

1. 加熱係 5名×2交代=10名



2. 圧延係 11名×2交代=22名



3. 精整係 10名×2交代=20名

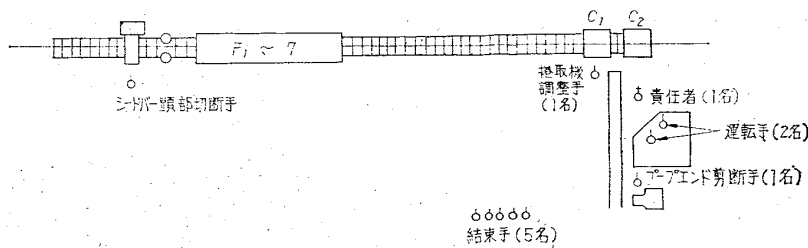


図 7.6 全連続式

7.2 作 業 人 員

7.2.1 職種区分別人員と配置図

加熱炉，圧延機，捲取機などの型式，設備数が異なりこれに伴って定員数およびその配置が異なっているが大別して下記の3群に分類されるので，各類ごとの一例を全連続式は図7.5，半連続式は図7.6，多軸式は図7.7に掲げた。

7.2.2 職種区分と業務内容

加熱，圧延，精整および附帯部門別に作業員の業務内

容を表7.1~7.2に示す。

作業定員を圧延機型式別に概観すると直接部門の加熱圧延，精整の定員は全連続式，半連続式，多軸式の順に30名，40名，35名前後となっており，逆に間接部門の定員は40名，30名，20名程度になっている。

全連続式では附帯部門は統合管理が進められ，他工場の管理を兼ねている傾向が出ており，一方では設備の自動化と集中制御が促進されて最も合理化されているようである。

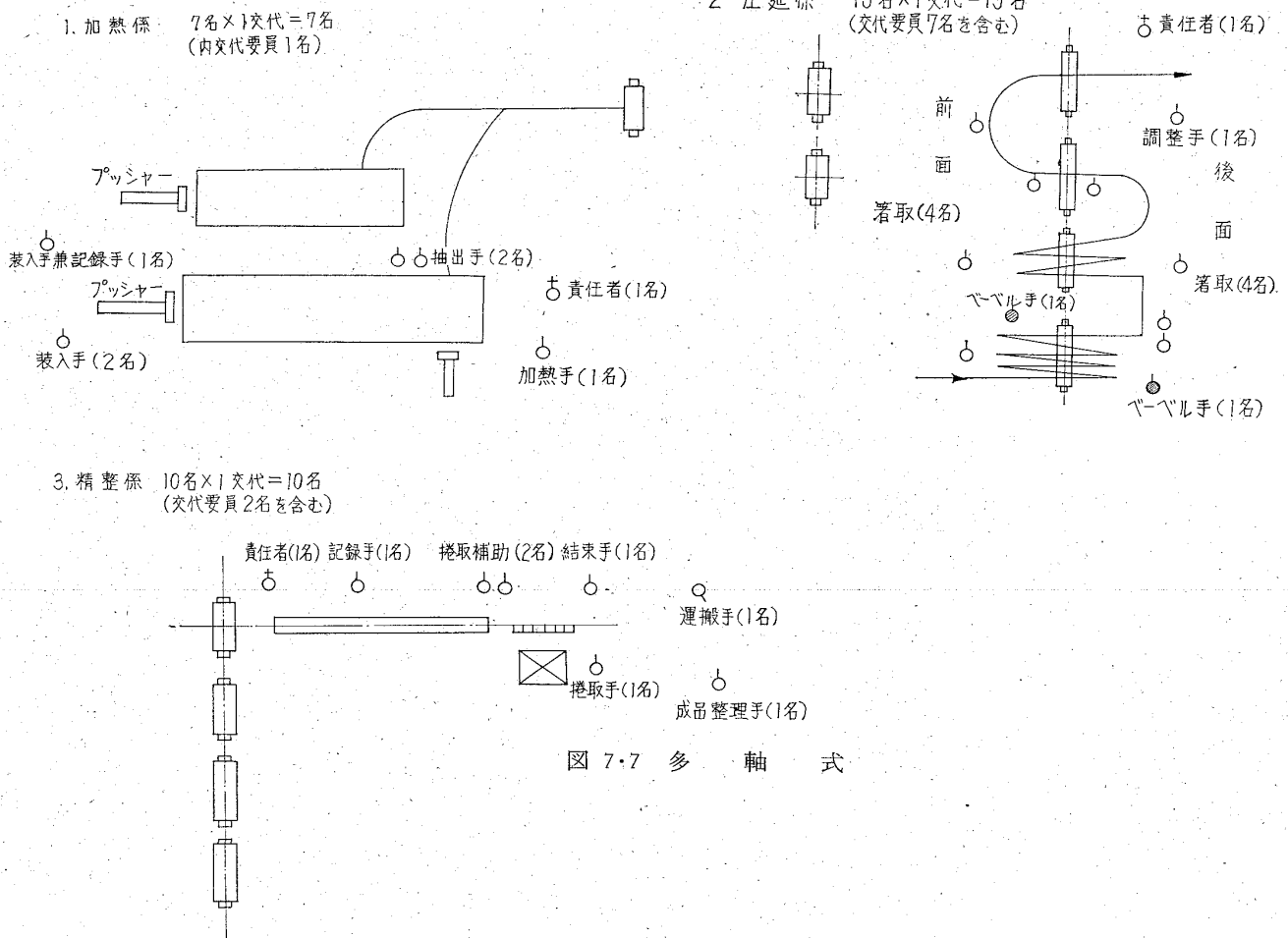


図 7.7 多 軸 式

表 7.1 職 種 区 分 と 業 務 内 容 (1)

会社 係 別 人 員		A		B		C		D		E	
		人数×交代	計	人数×交代	計	人数×交代	計	人数×交代	計	人数×交代	計
直 接 部 門	材 料 係	3×3	9	3×2	6	3×2	6	1×2	2		
	加 熱 係	9×3	27	1+9×2	19	2+10×2	22	5×2	10	5×3	15
	圧 延 係	14×3	42	12×2	24	1+15×2	31	11×2	22	9×3	27
	精 整 係	1+16×3	94	1+9×2	19	1+20×2	41	10×2	20	16×3	48
	小 計	1+42×3	127	2+32×2	68	1+3+ 48×2	100	27×2	54	30×3	90
付 帯 部 門	検 定 係	2×3	6	7×2	14	1+3×2	7	3×2	6	1×3	3
	熱 管 理 係			1+1×3	4			1×2	2		
	電 氣 運 転 係	3×3	9	5+2× 3+5×2	21	5×2	10	2×2	4		
	補 機 運 転 係			1+4× 2+1×3	12			1×2	2	2×3	6
	給 水 係			3×2	6	2×2	4	1×3	3	1×3	3
	ロ ー ル 組 替 係	1×3	3	1+6×3	19	4+2×3	8	4×3	12	5×3	15
	ロ ー ル 研 磨 係	2×3	6	2+5×3	17	4×2	8	3×3	9	2×3	6
	起 重 機 係	3×3	9	1+8×2	17	2+8×2	18	4×2	8	8×3	24
	そ の 他	2+3×3	11							1×3	3
小 計	2+14×3	44	11+27× 2+15×3	110	3+4+ 24×2	55	11×2+ 8×3	46	20×3	60	
総 計			71		178		155		100		150
会社 係 別 人 員		F		G		H		I		J	
		人数×交代	計	人数×交代	計	人数×交代	計	人数×交代	計	人数×交代	計
直 接 部 門	材 料 係	4	4	1+12×2	25			1+4×2	9	1	1
	加 熱 係	9×2	18	7×2	14	5×2	10	7×2	14	6	6
	圧 延 係	1+17×2	35	1+15×2	31	9×2	18	19×2	38	18	18
	精 整 係	20×2	40	1+15×2	31	5×2	10	10×2	20	8	8
	小 計	5+46×2	97	3+49×2	101	19×2	38	1+40×2	81	33	33
付 帯 部 門	検 定 係	4×2	8	2	2	1×2	2				
	熱 管 理 係	2	3	1	1	1	1				
	電 氣 運 転 係	2×2	4	1+6×2	13	2×2	4	1×2	2	1	1
	補 機 運 転 係	2×2	4	10×2	20	4×2	8	2×2	4		
	給 水 係			1×2	2	1×2	2			1	1
	ロ ー ル 組 替 係	2×2	4	9×2	18			1	1		
	ロ ー ル 研 磨 係	4	4	3×2	6	1	1			3	3
	起 重 機 係	5×2	10	10×2	20	3×2	6	2×2	4	1	1
	そ の 他	1×2	2	8+3×2	14	3+1×2	5			3	3
小 計	7+16×2	39	12+42×2	96	5+12×2	29	1+5×2	11	9	9	
総 計			136		197		67		92		42

表 7.2 職 種 区 分 と

係名	社 会 員 職 分 人 員	A		B		C		D	
		人数×交代	計	人数×交代	計	人数×交代	計	人数×交代	計
材 料 係	責 任 者								
	鋼 片 準 備	3×3	9	3×2	6	1×2	2		
	小 計	3×3	9	3×2	6	3×2	6	1×2	2
加 熱 係	責 任 者	1×3	3	1+1×2	3	1+1×1	3	1×2	2
	加 熱 手	2×3	6	2×2	4	1+1×2	3	1×2	2
	抽 出 手	2×3	6	1×2	2	3×2	6		
	記 録 手			1×2	2	1×2	2		
	装 入 手	3×3	9	2×2	4	3×2	6	2×2	4
	運 転 手	1×3	3	2×2	4	1×2	2	1×2	2
	小 計	9×3	27	1+9×2	19	2+10×2	22	5×2	10
庄 延 係	責 任 者	4×3	12	1×2	2	1+2×5	5	2×2	4
	粗 ロール手	2×3	6	2×2	4	4×2	8	1×2	2
	粗 運 転 手			1×2	2	2×2	4	2×2	4
	記 録 手			1×2	2				
	仕上ロール手	8×3	24	3×2	6	3×2	6	4×2	8
	仕上運転手			4×2	8	4×2	8	2×2	4
	小 計	14×3	42	12×2	24	1+15×2	31	11×2	22
精 整 係	責 任 者	1×3	3	1+1×2	3	1+1×2	3	1×2	2
	運 転 手	2×3	6	2×2	4	3×2	6	2×2	4
	捲 取 手			4×2	8	3×2	6	1×2	2
	結 束 手	8×3	24			7×2	14	5×2	10
	記 録 手	1+3×3	10	2×2	4	2×2	4	1×2	2
	切 断 手	2×3	6			4×2	8		
	小 計	1+16×3	49	1+9×2	19	1+20×2	41	10×2	20

業 務 内 容 (2)

E		F		G		H		I		J	
人数×交代	計	人数×交代	計	人数×交代	計	人数×交代	計	人数×交代	計	人数×交代	計
		2	2	1+1×2	3			1×2	2		1
		2	2	11×2	22			1+3×2	7	1×1	1
		4	4	1+12×2	25			1+4×2	9	1×1	1
1×3	3	1×2	2	1×2	2	1×2	2	1×2	2		
2×3	6	2×2	4	2×2	4	2×2	4	1×2	2	1×1	1
		2×2	4			1×2	2	3×2	6	4×1	4
2×3	6			1×2	2			1×2	2		
		4×2	8	2×2	4	1×2	2	1×2	2	1×1	1
				1×2	2						
5×3	15	9×2	18	7×2	14	5×2	10	7×2	14	6×1	6
1×3	3	1×2	2	3×2	6	1×2	2	1×2	2		
1×3	3	4×2	8	2×2	4	5×2	10	12×2	24	10×1	10
		2×2	4	1×2	2	1×2	2	2×2	4		
3×3	6	1	1	1+3×2	7						
3×3	9	8×2	16	3×2	6	2×2	4	4×2	8	8×1	8
2×3	6	2×2	4	3×2	6						
9×3	27	1+17×2	35	15×2	30	9×2	18	19×2	38	18×1	18
1×3	3	1×2	2	2×2	4	1×2	2	1×2	2		
2×3	6	4×2	8	3×2	6	1×2	2	2×2	4	2×1	2
3×3	9	2×2	4	3×2	6			4×2	8	2×1	2
5×3	15	7×2	14	4×2	8	1×2	2	1×2	2	2×1	2
3×3	9	2×2	4	1+2×2	5	1×2	2	2×2	4	2×1	1
2×3	6	4×2	8	1×2	2	1×2	2				
16×3	48	20×2	40	15×2	30	5×2	10	10×2	20	8×1	8