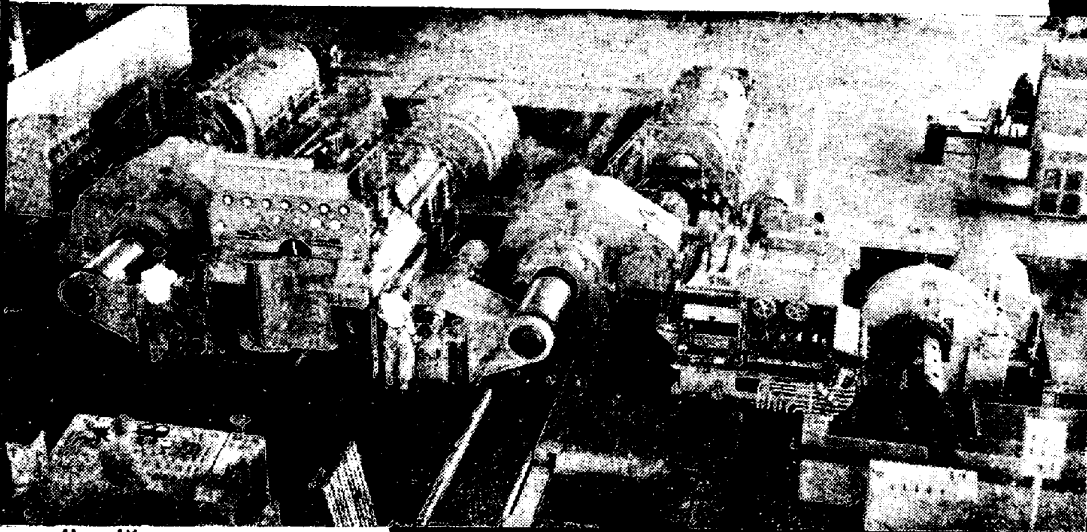


# 国産第一号機

好調裡に運転開始……



仕様

型式 ZR-22-50  
 作業ロール径 54mm  
 圧延できる板巾 1270mm  
 圧延速度 240m/min  
 主電動機 1,400HP  
 リール電動機 1,200HP

# 日立センサーミル

N-04

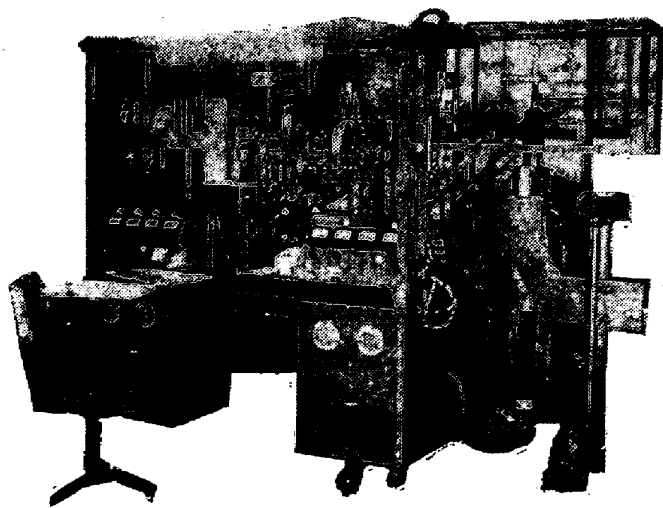
日立製作所

# R.G.S.の瓦斯分析装置

リゴー金属中酸素水素定量装置

(真空熔融法) 特許出願中

東京大学工学部工業分析化学教室御指導



本装置は抽出炉を Glundner & Beach 型の変形を用いガス分析は、恒容測圧法(循環式)を採用しております。主要部分の抽出、捕集、排気等は高性能の硝子水銀拡散ポンプを用い必要水銀量も約 7 kg の少量であり各部品の簡易化と共に比較的操作が容易である等数々の特長を有して居ります。

## 株式会社 離合社

本社 東京都千代田区神田鍛冶町一の二  
 TEL (25) 1513, 0773, 0458, 4813, 7407  
 大阪営業所 大阪市北区北同心町一の一五  
 TEL (35) 8 0 1 9, 7 3 4 6  
 工場 東京都・浦和市

編集兼発行人 印刷所  
 印刷所  
 印刷所

昭和34年3月25日印刷  
 東京都豊島区椎名町8丁目3番地  
 東京都北区上中里1丁目3番地  
 東京都北区上中里1丁目3番地  
 東京都千代田区丸の内2丁目10番地  
 仲 14 号館1号

昭和34年4月1日発行  
 山 村 良 彦 (分譲定価 200円)  
 倉 沢 直 男 (会 員 無 料)  
 株式会社 双文社印刷所 (送 料 12円)  
 社団法人 日本鉄鋼協会 { 電話東京(28)3662・6240 番  
 法人 { 振替貯金口座東京193番

第三種郵便物  
 昭和三十四年四月一日発行  
 日本鉄鋼協会誌  
 第四十五号  
 第四号  
 送(分譲定価) 200円  
 (会 員 無 料)  
 十二 二 百 円