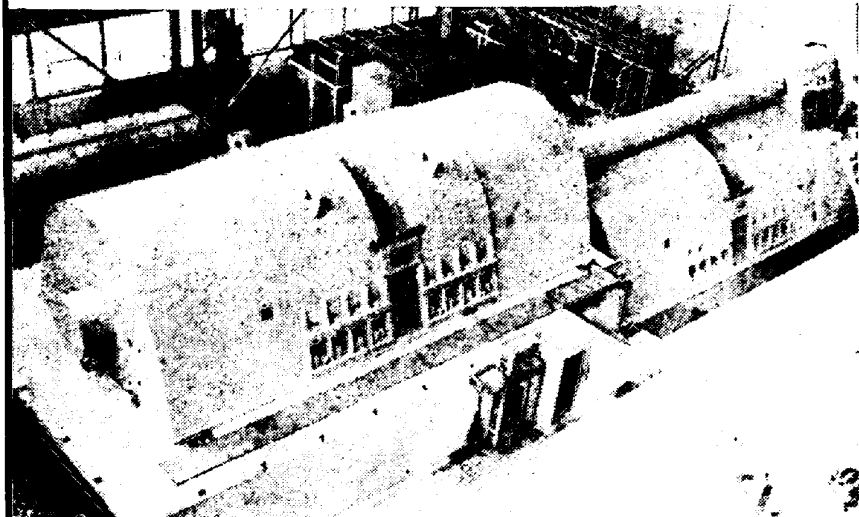


36-4 最新鋭設備を動かすマンモスマーター!



八幡製鉄株式会社納 厚板分魂圧延機用 12,000HP ミルモーター

日立電機設備

日立製作所

N-04

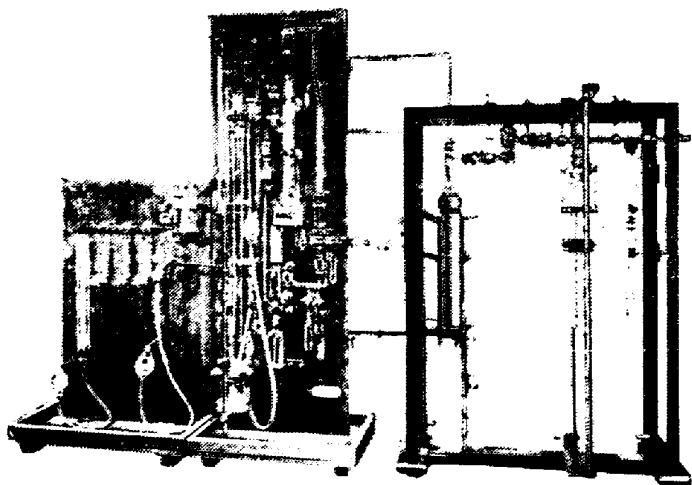
圧延機		Sack対 1,220φ二重逆転式
主 直 流 充 電 機	出力(HP)	2×6,000(双電動機)
	電圧(V)	±750
	回転数(rpm)	0-±40-±80
	非常最大回転力(%)	275
方式		複電機子
主 直 流 充 電 機	出力(KW)	2,500
	電圧(V)	±750
	回転数(rpm)	514
	台数	4
主 誘 導 電 動 機	出力(HP)	9,000
	電圧(V)	6,300
	周波数(-)	60
	回転数(rpm)	514
番	勢輪(HP-S)	225,000

R.G.S.の瓦斯分析装置

リゴ-鉄鋼中瓦斯(真空熔融法)分析装置

=実用新案・球面共通摺合使用=

東京大学工学部工業分析化学教室御指導



- ※ リゴ-改良型鉄鋼中炭素迅速定量装置 J. I. S. 実用新案
 - ※ 鉄鋼中微量炭素迅速定量装置 アルカリ中和滴定法
 - ※ リゴ-球面共通摺合接手 サイズ各種・実用新案
- 一カタログ進呈一

株式会社 離合社

本社 東京都千代田区神田鍛冶町一ノ二
TEL (25) 1513, 0773
大阪営業所 大阪市北区北同心町一ノ一五
TEL (35) 8 0 1 9
工場 東京都・浦和市

編集兼発行人
印刷所
印刷所
印刷所

昭和33年11月25日印刷
東京都江戸川区小岩町4丁目1930番地
東京都北区上中里1丁目35番地
東京都北区上中里1丁目35番地
東京都千代田区丸ノ内2丁目10番地
仲14号館1号

昭和33年12月1日発行

三宅運秀 (分譲定価 200円)
倉沢直男 (会員無料)
株式会社 双文社印刷所 送料 12円
社団法人 日本鉄鋼協会 {電話東京(28)3662・6240番
振替貯金口座東京193番

昭和三十三年十月十一日
第三種郵便物認可

昭和三十三年十一月二十五日発行
日本鉄鋼協会誌

日本鉄鋼協会誌

第四十四年

第十二号

送(会員無料)

十二円