

30-3  
綜合技術が生んだ高性能

# 日立

軟鋼ストリップ用

四重可逆式

## 冷間圧延設備

株式会社 大阪造船所  
横浜工場納

主要仕様

ロール 1240/420 φ × 1,170 Lmm  
 リールドラム 510 φ × 1,170 Lmm  
 主電動機 3,200 HP D.C.M 230/480 r. p. m.  
 ロール用電動機 1,000 HP D.C.M 150/600 r. p. m.  
 圧延速度 600 m/min.  
 圧延能力 6,000 T/month

N-O4

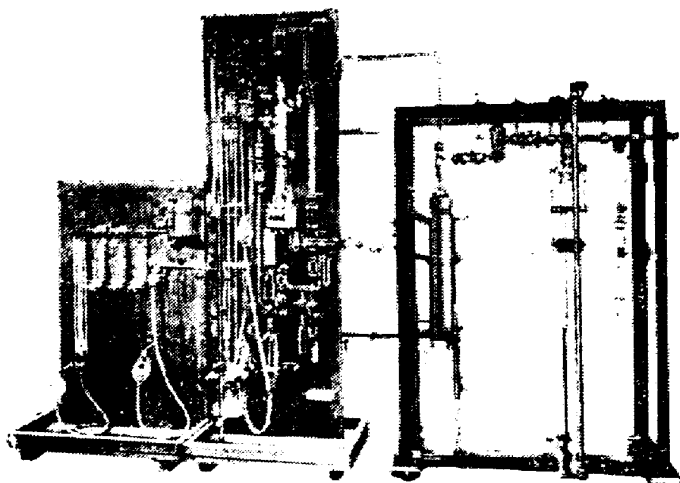
日立製作所

# R.G.S.の瓦斯分析装置

リゴ-鉄鋼中瓦斯(真空熔融法)分析装置

=実用新案・球面共通摺合使用=

東京大学工学部工業分析化学教室御指導



- ※ リゴ-改良型鉄鋼中炭素迅速定量装置 J. I. S. 実用新案
- ※ 鉄鋼中微量炭素迅速定量装置 アルカリ中和滴定法
- ※ リゴ-球面共通摺合接手 サイズ各種・実用新案

一カタログ進呈一

## 株式会社 離合社

本社 東京都千代田区神田鍛冶町一ノ二  
TEL (25) 1513, 0773  
 大阪営業所 大阪市北区北同心町一ノ一五  
TEL (35) 8 0 1 9  
 工場 東京都・浦和市

兼発行人 印刷所  
 編集印刷 印刷所  
 印刷所

昭和三十三年十一月二十五日印刷  
 東京都江戸川区小岩町四丁目一九三〇番地  
 東京都北区上中里一丁目三五番地  
 東京都北区上中里一丁目三五番地  
 東京都千代田区丸ノ内二丁目十番地  
 仲十四号館一号

昭和三十三年十二月一日発行  
 三宅運秀 (分譲定価 200円)  
 倉沢直男 (送料 12円)  
 株式会社 双文社印刷所 (会費 無料)  
 社団法人 日本鉄鋼協会 {電話東京二八局(28)三六六二番  
 振替貯金口座東京一九三番

第三種郵便物認可  
 昭和三十三年十二月一日発行  
 行二日発行  
 日本鉄鋼協会

第四十号  
 第一号  
 (全頁無料)