

綜合技術が生んだ高性能

日立

軟鋼ストリップ用

四重可逆式 冷間圧延設備

株式会社 大阪造船所
横浜工場納

主要仕様

ロール	1240/420 φ × 1,170 Lmm
ロールドラム	510 φ × 1,170 Lmm
主電動機	3,200 HP D.C.M 230/480 r. p. m.
ロール用電動機	1,000 HP D.C.M 150/600 r. p. m.
圧延速度	600 m/min.
圧延能力	6,000 T/month

N-04

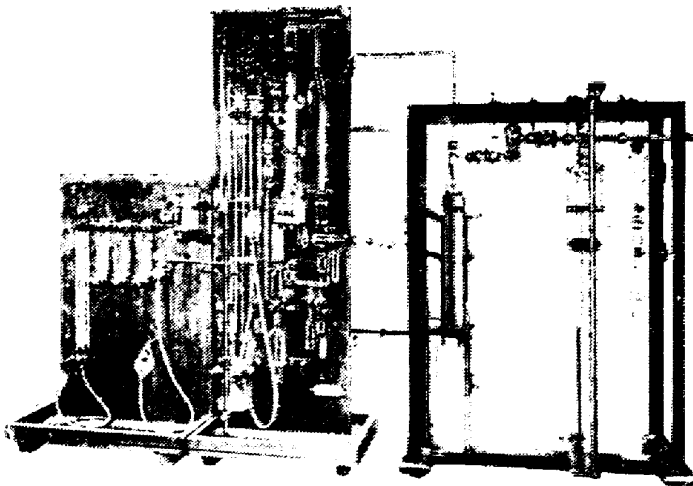
日立製作所

R.G.S.の瓦斯分析装置

リゴ-鉄鋼中瓦斯(真空熔融法)分析装置

=実用新案・球面共通摺合使用=

東京大学工学部工業分析化学教室御指導



- ※ リゴ-改良型鉄鋼中炭素迅速定量装置 J. I. S. 実用新案
- ※ 鉄鋼中微量炭素迅速定量装置 アルカリ中和滴定法
- ※ リゴ-球面共通摺合接手 サイズ各種・実用新案

—カタログ進呈—

株式会社 離合社

本社 東京都千代田区神田鍛冶町一ノ二
TEL (25) 1513, 0773

大阪営業所 大阪市北区北同心町一ノ一五
TEL (35) 8 0 1 9

工場 東京都・浦和市

編集兼発行人
印刷所

昭和三十三年九月二十五日印刷
東京都江戸川区小岩町西丁目一九三〇番地
東京都北区上中里一丁目三五番地
東京都北区上中里一丁目三五番地
東京都千代田区丸ノ内二丁目十番地
仲十四号館一

昭和三十三年十月一日発行
三宅 運 秀 (分譲定価 200円)
倉 沢 直 男 (送料 12円)
株式会社 双文社印刷所 (会 員 無 料)
社団法人 日本鉄鋼協会 {電話東京二八局(28)三六六二番
振替貯金口座東京一九三番

(会 員 無 料)