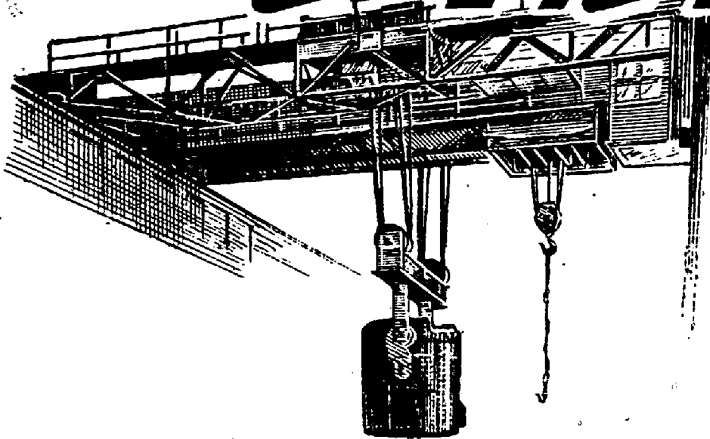


HITACHI

日立



レールクレーン



堅牢無比
保守容易
取扱便利

製鋼用

レール

用途により各種製作致して居ります

東京 大阪 名古屋 福岡 仙台 札幌

日立製作所

昭和二十三年十月十一日
第三種郵便物認可

昭和二十六年二月二十五日
印刷納本(毎月一日發行)

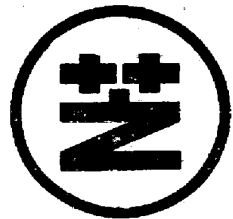
日本鐵鋼協會誌

第三十七年

第二號

送料價 七十六圓四

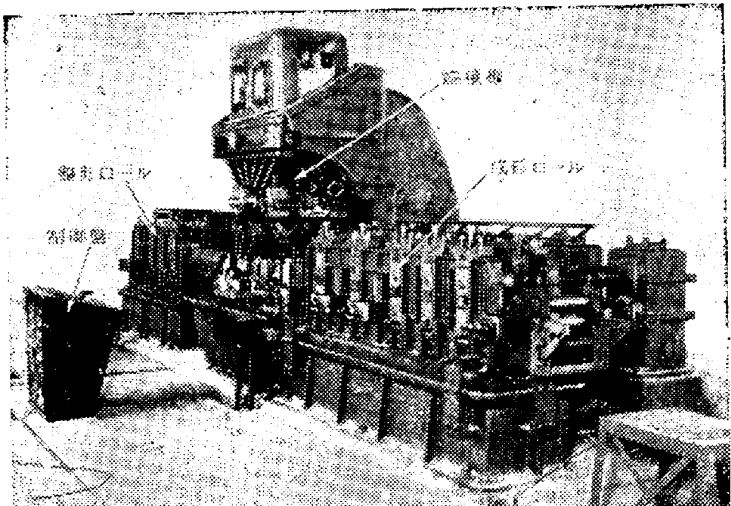
最新式の
芝浦電鍍管熔接装置



ガス管、ボイラーチューブ、コンチット、チューブ等の鋼管の製造装置

本装置は従来の諸方式(高温成形鍛接法、押出法、引抜鋼管法及びガス熔接法等)に比し次の、特徴を持っている。

1. 生産性が非常に高い。
2. 設備費並に運轉費が低廉。
3. 熔接された鋼管は極めて強靱で常に均一なものが得られる。
4. 操作が簡単で、熟練を必要としない。



東京芝浦電氣株式會社 東京都中央区日本橋本町1ノ16