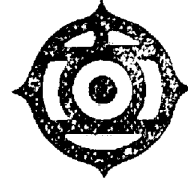
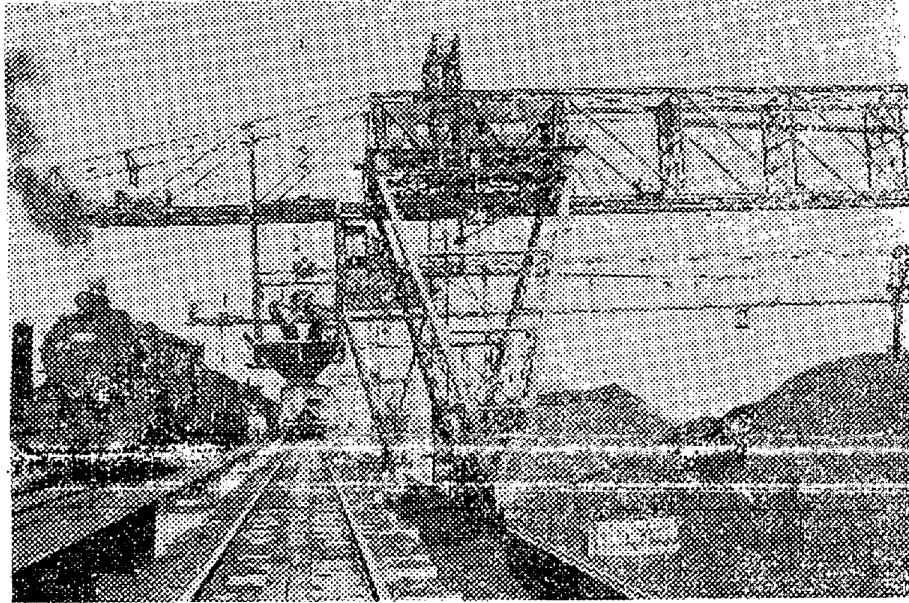


HITACHI

日立のトランスポータ



(小樽港石炭積込設備)

能 力 250 吨/時(石炭)
 卷上荷重 11 吨
 グラフ容量 5 吨(石炭)
 経 間 75,000 耗
 揚 程 16,500 耗

東京 大阪 名古屋
 福岡 仙台 札幌

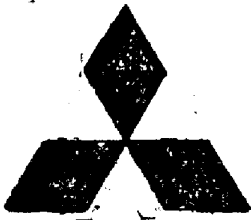
日立製作所

昭和二十三年十月十一日
第三种郵便物認可

昭和二十五年四月二十五日
印刷納本(毎月二十五日發行)

日本鐵鋼協會誌 第三十六年 第四號

定價 五十圓



三菱電機の優秀 技術が開放され ました。

合金

磷青銅(板・線・棒) 洋白(板・線・棒) 15 %
 磷銅ニクロム線(1號線・2號線ニクロムテープ)
 抵抗線、マンガン線、ユーリカ線、アドバンス線
 各裸線、及二金絹巻線、エナメル被覆線

三菱電機株式会社

大洋興業株式会社
 協業産業株式会社
 東海物産株式会社

世田谷製品特約店

大阪市北區道本町三九
 東京都港区芝虎の門八
 名古屋市中区南大津
 通り一丁目

電話壘時 六四六
 電話銀座(57)三〇三八
 電話東 七二一七・九六三