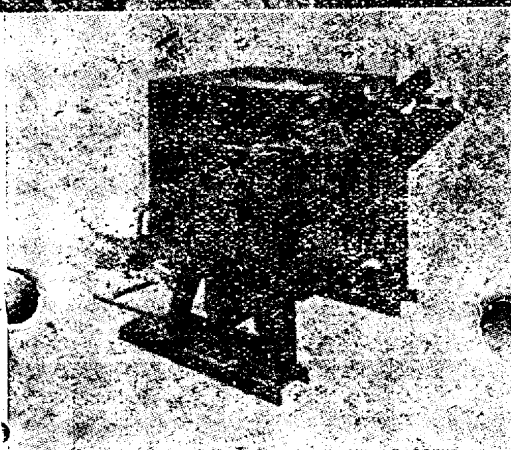
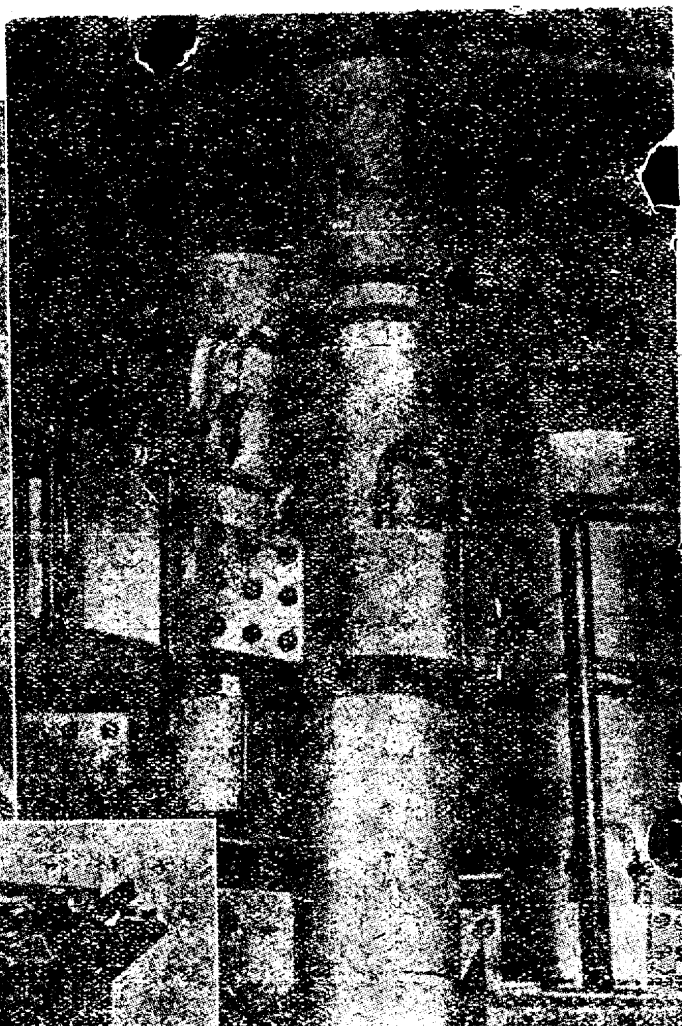
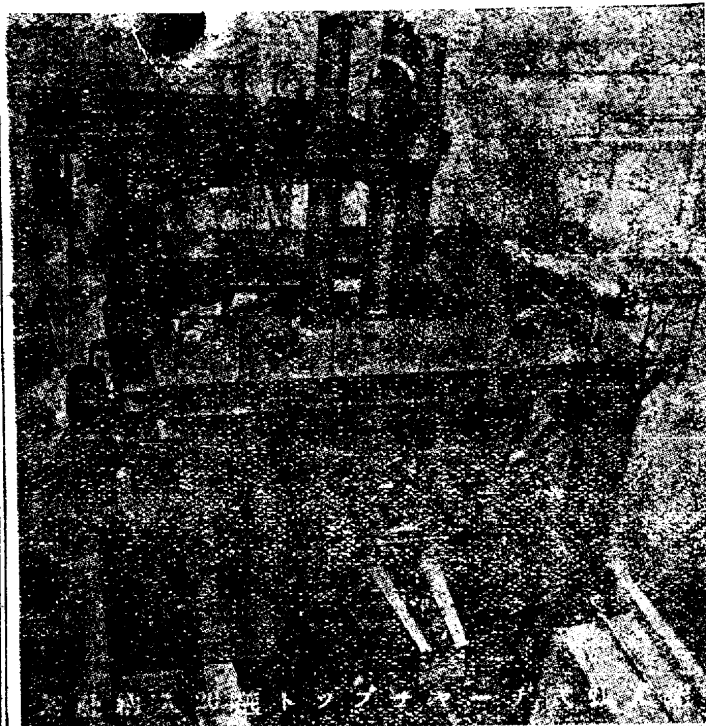


昭和十五年九月二十三日印刷  
昭和十五年九月二十五日發行

# 電氣爐と電極

大容量弧光爐には  
トツプチャーチ式



## 特 徴

材料裝入時間 = 迅 速  
5分内外  
作業時間 = 著シク短縮  
天井煉瓦壽命 = 節 約  
消費電力 = 最 低  
製鋼能力 = 増 大

## 電 氣 爐

三 菱 電 機 株 式 會 社 製

エ ル ー 式 三 相 ア ー ク 爐  
口 ツ キ シ ャ 導 式 弧 光 爐  
低 周 波 誘 導 式 電 氣 爐

高周波誘導式電氣爐

## 電 極

昭和電工株式會社製

製鋼精鐵用各種電極

世界最大壹萬噸プレスニヨル大量生産

品

機械的強度大 = 折損率少  
比 抵 抗 小 = 通電量大  
有 孔 度 小 = 緻密度大

販 賣 代 理



株 式 會 社

菱 美 電 機 商 會

本 店 東京市丸ノ内 丸ノ内ビルディング 電話丸ノ内(23)代表 3344-8  
大 阪 事 務 所 大阪市南區鹽町通り四丁目御堂筋ビル 電話船場(83)3351-2-3

編輯人兼發行所  
印刷所

東京市神田區美土代町四十九番地直井方  
東京市神田區美土代町十六番館  
東京市神田區美土代町十四番館  
東京市神田區美土代町十四番館

日三島村  
本 松  
鐵 秀連橋  
鋼 太  
協 太  
會 會郎郎

〔定價 金 八 拾 錢〕  
電話丸ノ内(23)三六二六番  
振替貯金口座東京一九三番

昭和七年七月十一日第三種郵便物認可(毎月一回二十五日發行)

鐵と鋼委託販賣所

東京日本橋通土丁日本橋