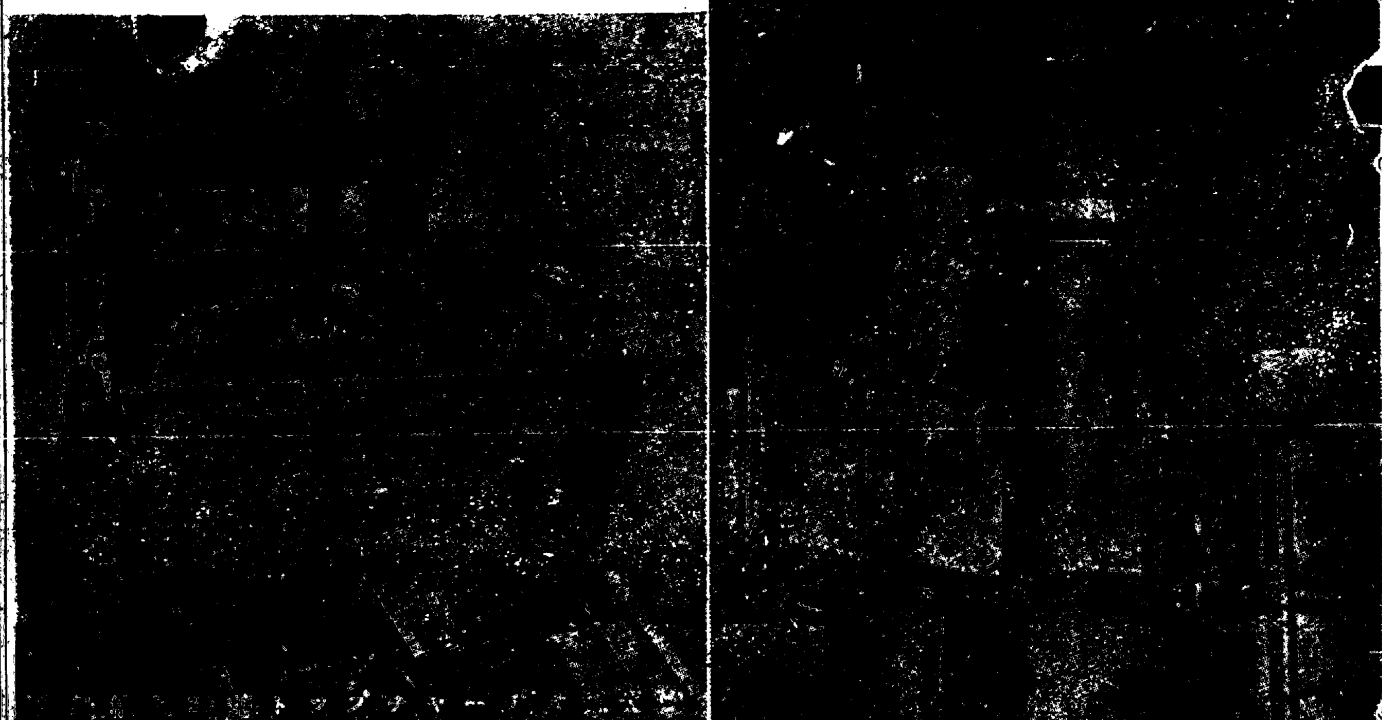


昭和十五年七月二十五日發行

電氣爐と電極

大容量弧光爐には
トツプチャーチ式



特徴

- 材料装入時間 = 迅速
5分内外
- 作業時間 = 著シク短縮
- 天井煉瓦壽命 = 節約
- 消費電力 = 最低
- 製鋼能力 = 増大

電氣爐

高周波誘導式電氣爐

三菱電機株式会社製

エルク式三相アーク爐
 口低周波誘導式弧光爐
 高周波誘導式電氣爐

電極

昭和電工株式会社製

製鋼精鐵用各種電極

世界最大壹萬地プレスニヨル大量生産品

- 機械的強度大 = 折損率少
- 比抵抗小 = 通電量大
- 有孔度小 = 緻密度大

販賣代理



株式会社

菱美電機商會

本店 東京市丸ノ内 丸ノ内ビルディング 電話丸ノ内(23)代表 3344-8
 大阪事務所 大阪市南區鹽町通リ四丁目御堂筋ビル 電話船場(83)3351-2-3

發行所
印刷所
所所人

東京市丸ノ内区美土町十四番地
東京市丸ノ内区美土町十四番地
東京市丸ノ内区美土町十四番地

日三
本
鐵
鋼
協
會
合
部

電話丸ノ内(23)三六二六番
振替貯金口座東京一九三番

昭和十五年七月二十五日發行

鐵鋼委託販賣所

東京日本橋區本町二丁目