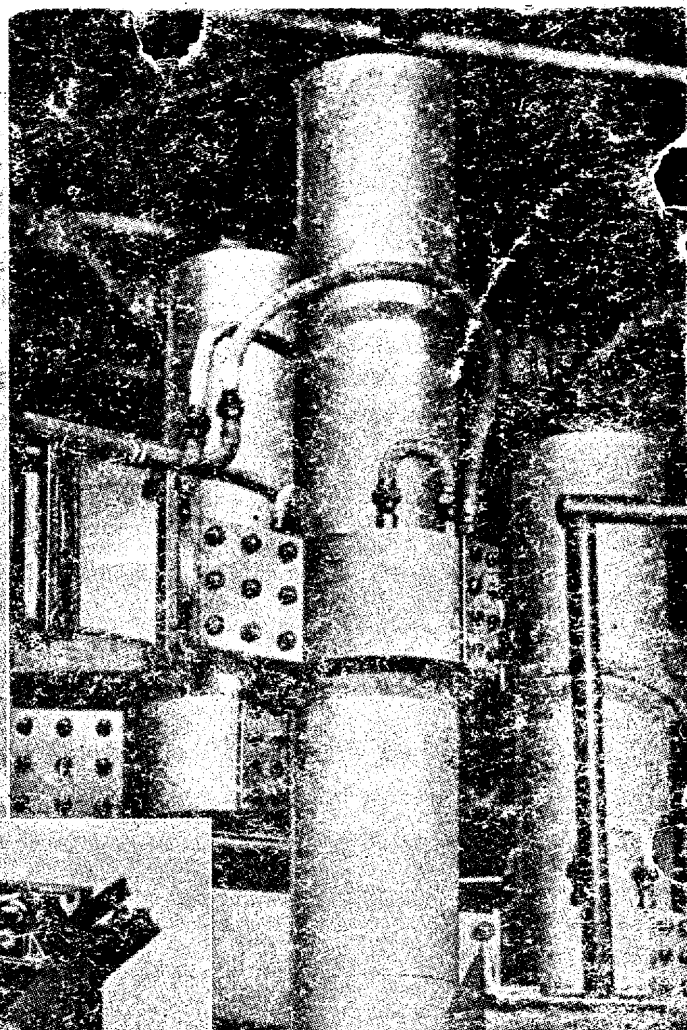
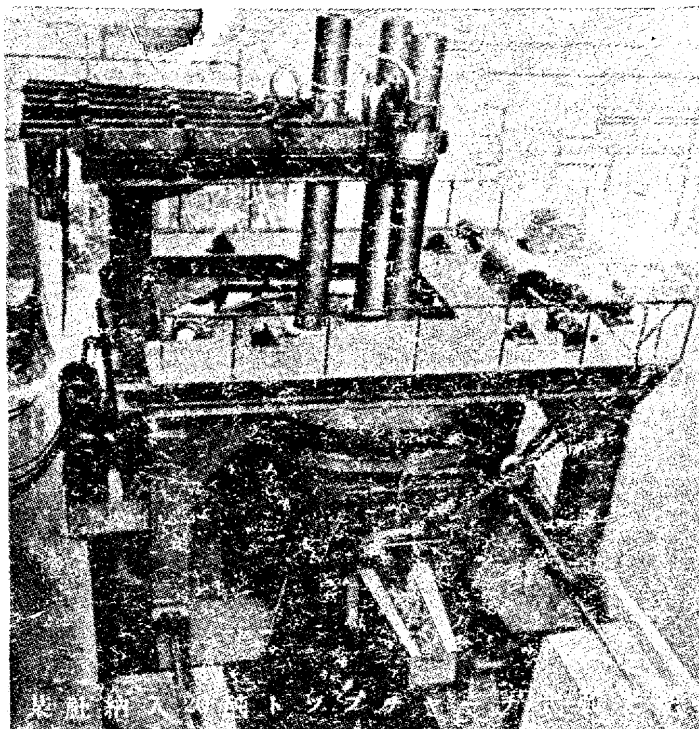


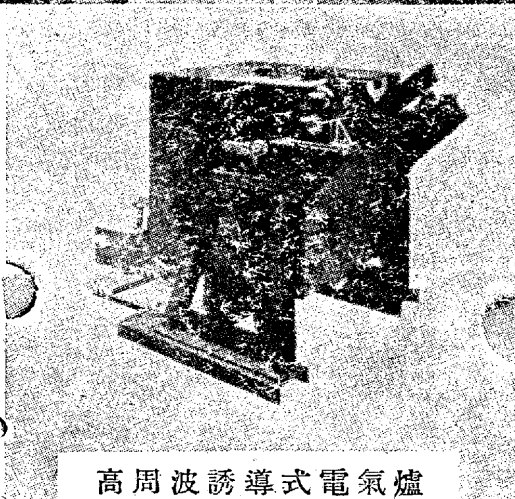
電氣爐と電極

大容量弧光爐には
トツプチャージ式



特徴

材料装入時間 = 迅速
5分内外
作業時間 = 著シク短縮
天井煉瓦壽命 = 節約
消費電力 = 最低
製鋼能力 = 増大



高周波誘導式電氣爐

電氣爐

三菱電機株式会社製

エルク炉
ロツキン式三相アーク
低周波誘導式
高周波誘導式
電氣爐

電極

昭和電工株式会社製

製鋼精鐵用各種電極

世界最大壹萬瓩プレスニョル大量生産品

機械的強度大 = 折損率少
比抵抗小 = 通電量大
有孔度小 = 緻密度大

販賣代理 三菱電機商會

本店 東京市丸ノ内 丸ノ内ビルディング 電話丸ノ内(23)代表 3344-8
大阪事務所 大阪市南區鹽町通り四丁目御堂筋ビル 電話船場(83)3351-2-3

昭和十五年十一月二十五日發行

發行所
印刷所
所入

東京市
東區
神田區
田區
日土
代地
伸町
十四
號館
一號

日三
本
鐵
鋼
協
會

電話丸ノ内(23)三六二六番
振替貯金口座東京一九三番

昭和七年七月十一日第三種郵便物認可(毎月一回二十五日發行)

鐵と鋼委託販賣所

東京日本橋通土丁日本橋