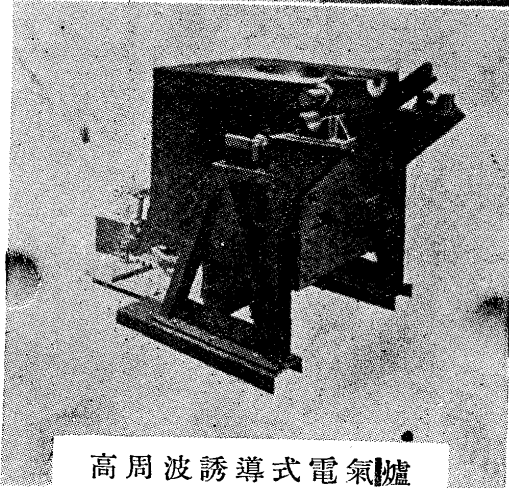
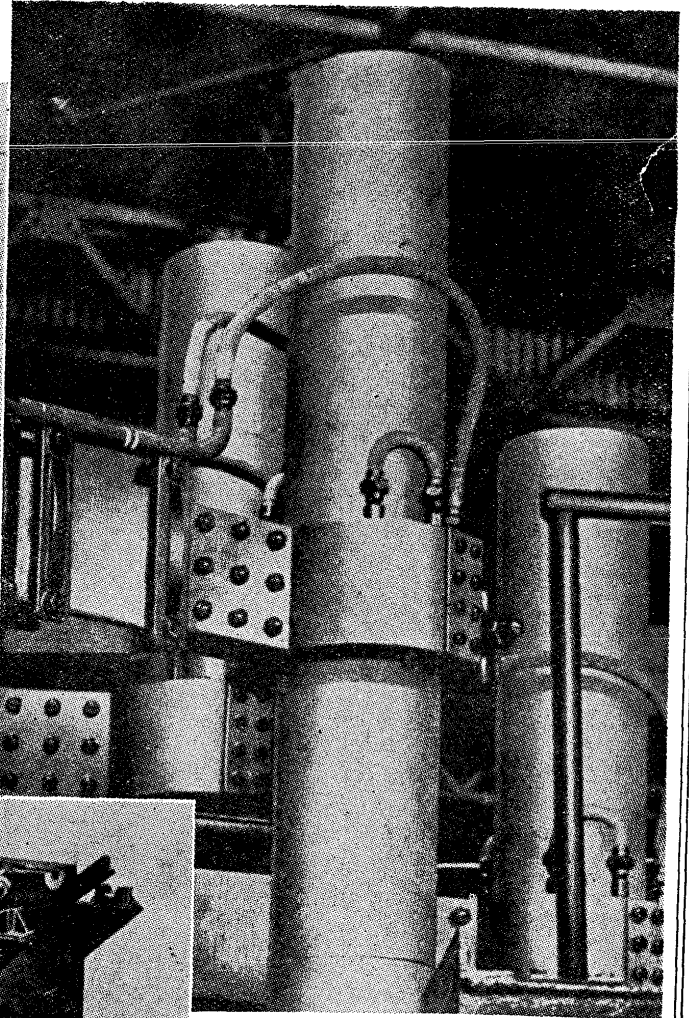
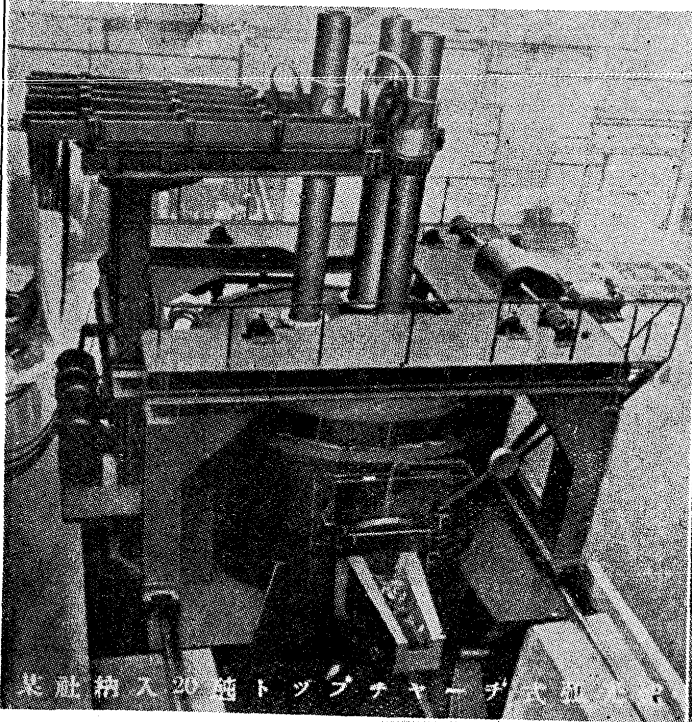


昭和七年七月十一日第三種郵便物認可 (毎月一回二十五日發行)

電氣爐と電極

大容量弧光爐には
トツプチャーヂ式



特 徴

材料裝入時間 = 迅 速
5分内外
作業時間 = 著シク短縮
天井煉瓦壽命 = 節 約
消費電力 = 最 低
製鋼能力 = 増 大

電 氣 爐

三菱電機株式會社製

エ ル ー 式 三 相 ア ー ク 爐 爐 爐
口 ツ キ シ ャ ン グ 式 式 式
低 周 波 誘 導 式 弧 光 氣
高 周 波 誘 導 式 電 氣 爐

高周波誘導式電氣爐

電 極

昭和電工株式會社製

製鋼精鐵用各種電極

世界最大壹萬噸プレスニヨル大量生産品

機 械 的 強 度 大 = 折 損 率 少
比 抵 抗 小 = 通 電 量 大
有 孔 度 小 = 緻 密 度 大

販 賣 代 理



株 會 社

菱 美 電 機 商 會

本 店 東京市丸ノ内 丸ノ内ビルディング 電話丸ノ内(23)代表 3344-8
大阪事務所 大阪市南區鹽町通り四丁目御堂筋ビル 電話船場(83) 3 3 5 1-2-3

昭和七年七月十一日第三種郵便物認可 (毎月一回二十五日發行)

東京市丸ノ内区美土代町十四番地
電話丸ノ内(23)三六二六番
電話船場(83)三三五一番

「鐵と鋼」委託販賣所

東京日本橋通二丁目
丸善株式會社東京本店