

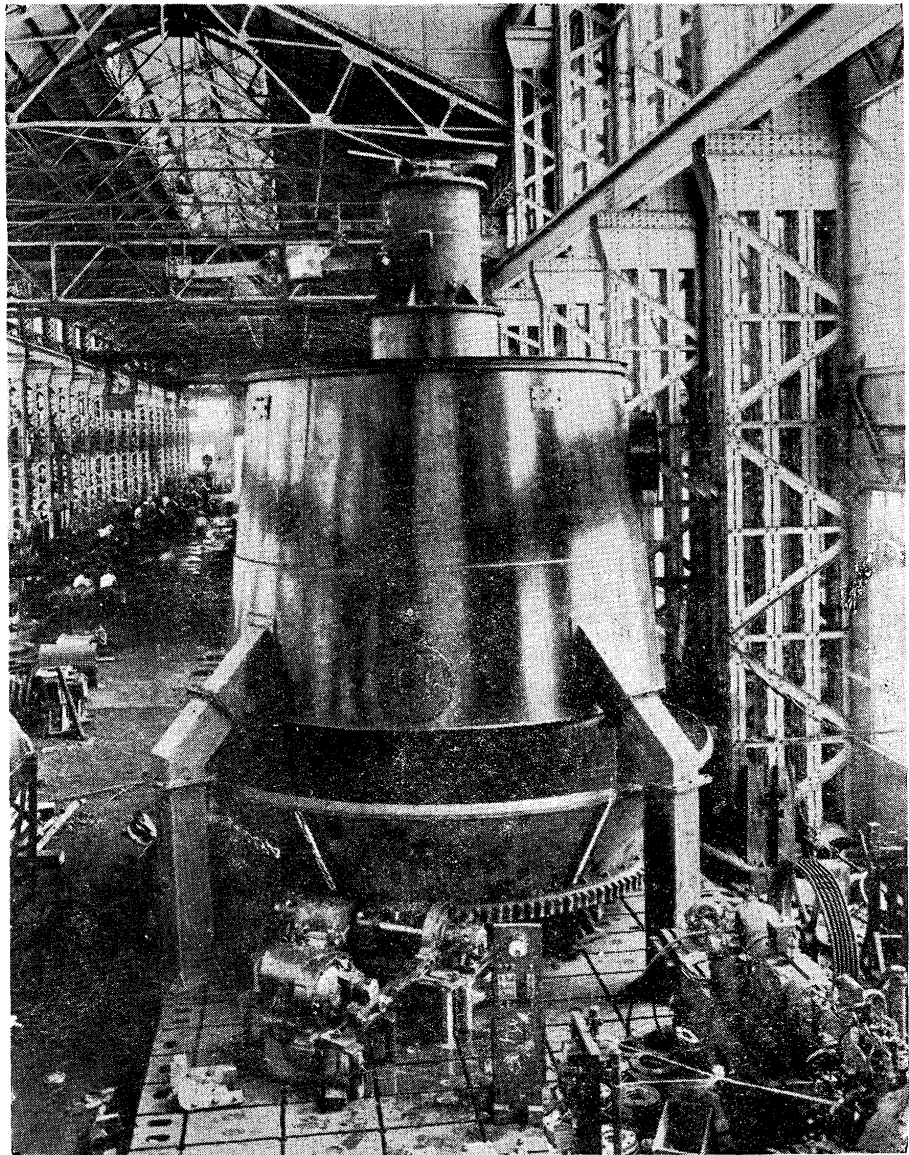
昭和十四年十月二十三日印刷
昭和十四年十月二十五日發行

P.G.C. 式 ガス 發生 爐

特許コラーグレート付

特 長

- 1 他の發生爐では處理し難い粉炭、粉炭、其の他亞炭、褐炭、泥炭をも容易にガス化し得る。例へば 1/16 吋以下のサイズのものを 40% 程度に含む粉炭をも極めて有効にガス化し得る。
- 2 火層を一定に保ち得るから發生するガスの組成は常に均一で發熱量が高い。
- 3 クリンカーに依る故障は絶無でポーキングは殆ど不要なる故一人で數基の爐を管理出來維持費も極めて低廉である。
- 4 燃料は完全燃焼するから灰分中の炭素量は皆無に近く熱效率は極めて高い。



三菱化工機株式會社

本店・川崎製作所

一手販賣

三菱商事株式會社機械部

東京・丸の内

印刷
刷
所
所
所
所

東京市丸の内區美土代町十四番地
東京市神田區美土代町十四番地
東京市神田區美土代町十四番地
東京市神田區美土代町十四番地

日三島村
本鐵鋼協會
鐵鋼協會

電話九ノ内(23)三六二六番
振替貯金口座東京一九三番

昭和七年七月十一日第三種郵便物認可(毎月一回二十五日發行)

「鐵と鋼」委託販賣所

東京丸善日本橋會社丁目本店