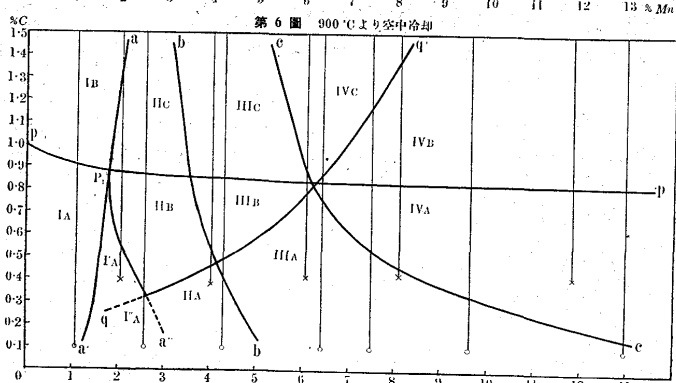
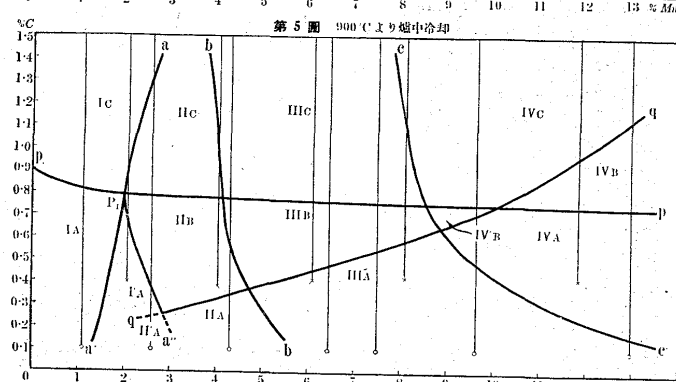
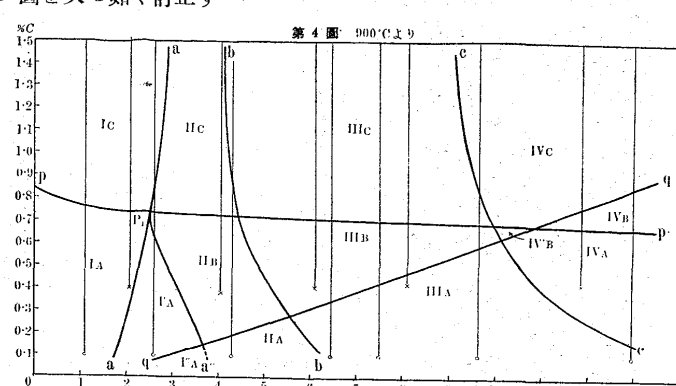
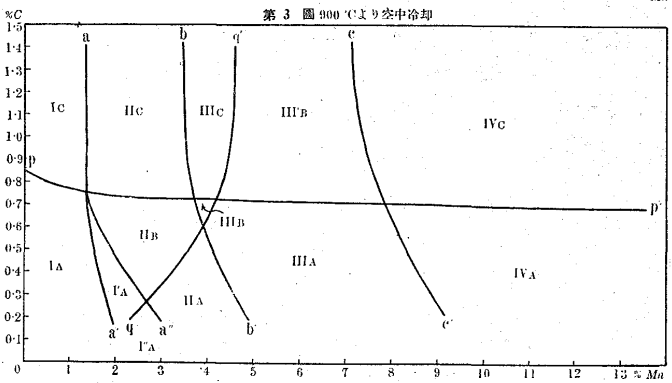
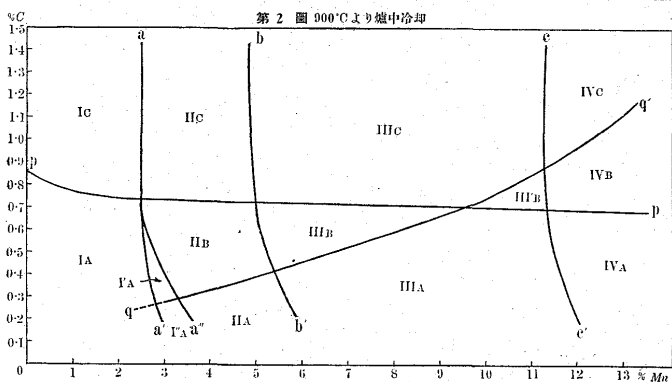
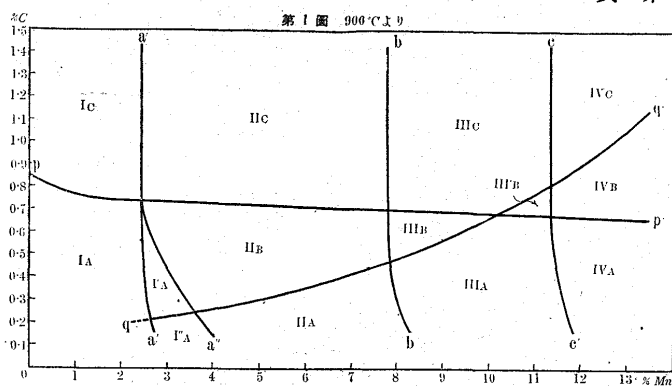


鐵と鋼第22年第12號論説
マンガン鋼の顯微鏡組織圖研究補遺 村上武次郎 三神正苗 正誤表
第966~967頁の第1~6圖を次の如く訂正す



界域 IA	F+P	界域 IA'	F+T+M
界域 IIA	M	界域 IIB	T+M
界域 IIIA	M+A	界域 IIIB	M+T+A
界域 IVA	A	界域 IVB	A+C

界域 IA''	F+M	界域 IC	P+C
界域 IIC	T+M+C	界域 IIIC	M+T+A+C
界域 IIIB'	M+A+C	界域 IVB	A+T+C
界域 IVB'	A+T		

頁	行
966	脚註
967	左下より 3
967	右第4圖の上
967	右第6圖の下に挿入
967	右上より 4
967	右上より 5
967	右上より 7
967	右下より 6
967	右下より 3
968	第2表中下より 3
969	第3表中下より 1
969	左上より 1
969	左上より 4
969	右下より 1
970	左下より 5
970	右上より 14
971	左上より 23
971	右下より 8
972	左上より 5
972	左上より 13

誤
2) 緩徐冷却の場合 (第1表及第4圖参照)
パーライト
900°より
(3A) は (F+M+T)
(寫眞 No. 1a 参照)
マルテンサイト
IA''→IA' IIB IIc→Ic
p, a''
IIIA→IVA→IVB→IVC
(A+M+)→(A)→(A+C)
(M+T)
又 645%
p' a''
10 B の次に挿入
(F×P)
曲線は qq'
IIIA. No. 9b
中間界域
界域 IIVc (A+T+C+M)

正
削除
パーライト
900°より緩徐冷却
1) 緩徐冷却の場合 (第1表及第4圖参照)
(3A) は中心部は (F+M+T)
(寫眞 No. 1b 参照)
マルテンサイト
IA''→IA'→IIB→IIc→Ic
p, a''
IIIA→IVA→IVB'→IVC
(A+M)→(A)→(A+C)
(M+A+T)
又 Mn 645%
p, a''
(96.4%Mn) 及 No. 12 B (12.97%Mn) は
中心にマルテンサイトを含有するが No. IIB
(F+P)
曲線 qq' は
IIIA (M×A). No. 9b
中間の界域
界域 IIIC (A+T+C+M)

(以上著者より訂正申越に付掲載す)