

昭和十一年四月二十五日發行

發行所  
印刷所  
所人

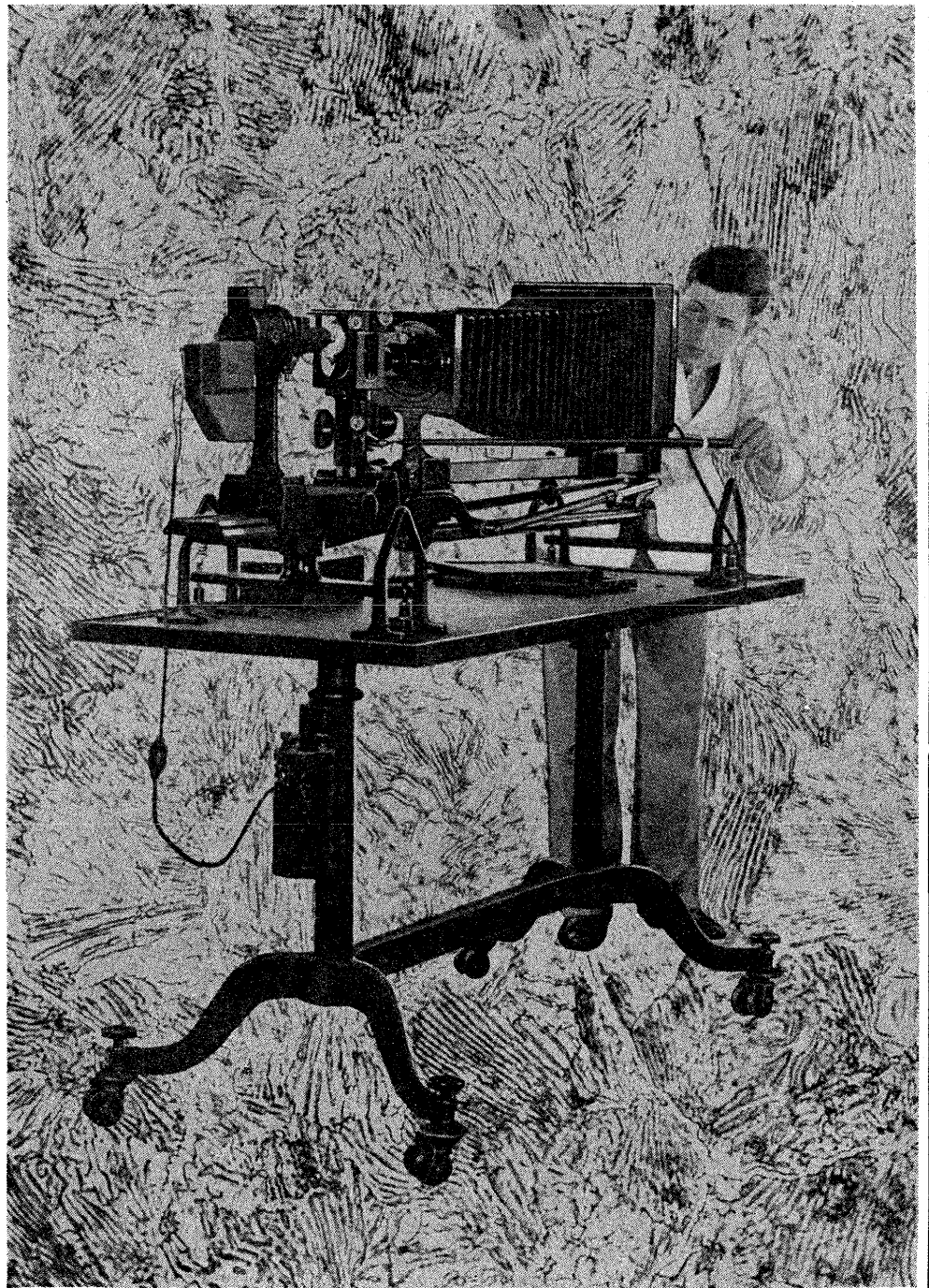
東京市神田區美土町十番地  
東京市神田區美土町十番地  
東京市神田區美土町十番地  
東京市神田區美土町十番地  
東京市神田區美土町十番地  
東京市神田區美土町十番地  
東京市神田區美土町十番地  
東京市神田區美土町十番地  
東京市神田區美土町十番地  
東京市神田區美土町十番地

日本鐵鋼協會

電話九ノ内23三六二番  
振替貯金口座一九三番

# Bausch & Lomb Large Metallographic Equipment

## ボシュ、ロム大型金屬顯微鏡寫真裝置



在 庫 豐 富  
乞 御 實 驗

米國ボシュ・ロム光學會社  
總代理店

株式會社 安宅商會機械部

本店 大阪市東區今橋五丁目  
支店 東京市丸ノ内八重洲ビル  
名古屋市中區新柳町住友ビル  
出張所 博多、京城、大連、倫敦、紐育



# BAUSCH & LOMB

昭和七年七月十一日第三種郵便物認可 (每月一回二十五日發行)

「鐵と鋼」委託販賣所

東京日本橋通二丁目  
丸善株式會社東京本店