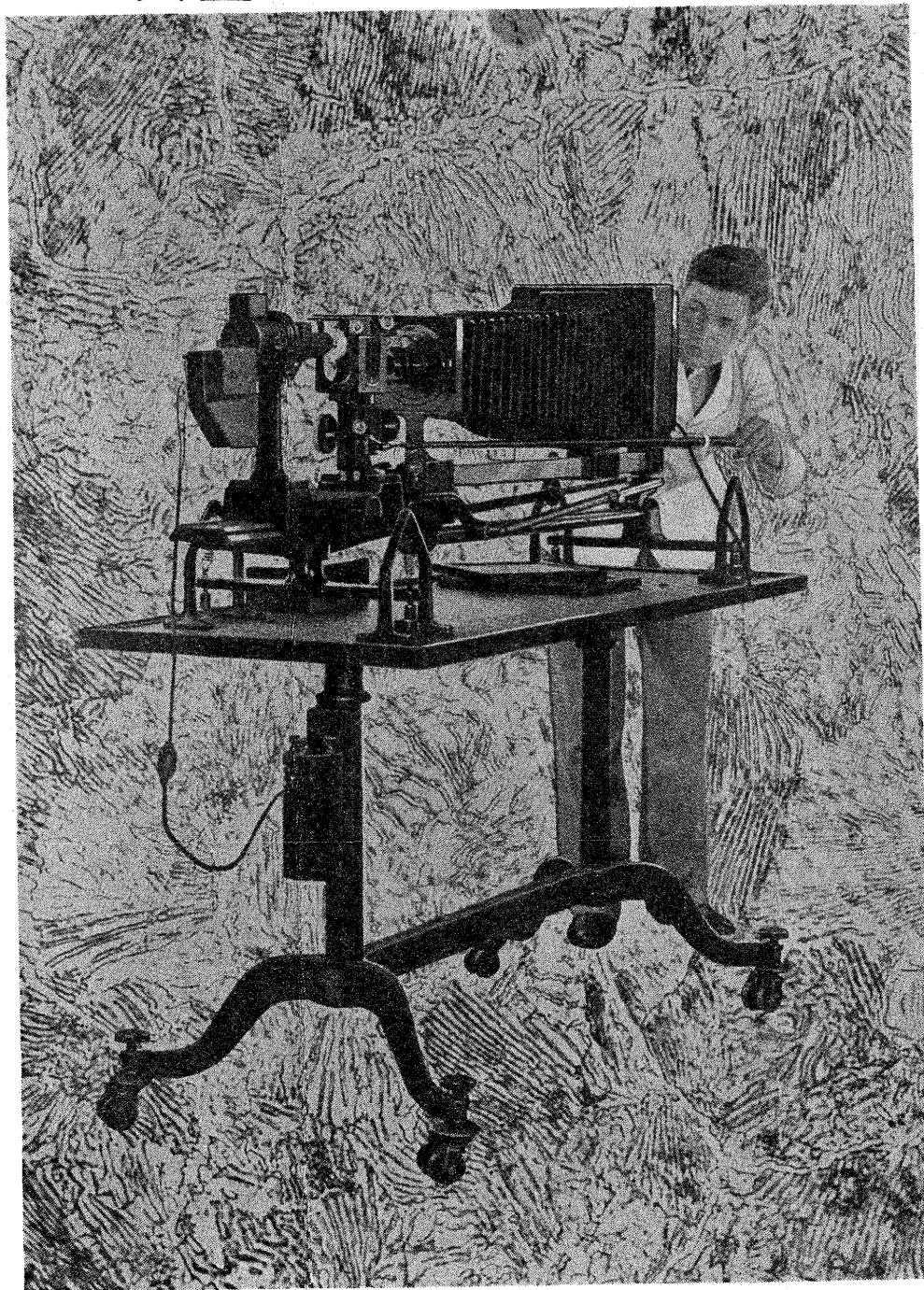


昭和七年四月二十三日印刷
 昭和十年四月二十五日發行

Bausch & Lomb Large Metallographic Equipment

ボシュ、ロム大型金屬顯微鏡寫真裝置



在 庫 豐 富
 乞 御 實 驗

米國ボシ・ロム光學會社
 總代理店

株式會社 安宅商會機械部

本店 大阪市東區今橋五丁目
 支店 東京市丸ノ内八重洲ビル
 名古屋市中區新柳町住友ビル
 出張所 博多、京城、大連、倫敦、紐育



BAUSCH & LOMB

編輯人兼發行人
 印刷所

東京市澁谷區羽澤町四十九番地直井
 東京市神田區美土代町十六番地
 東京市麴町區丸の内三丁目三番地三菱
 東京市麴町區丸の内三丁目三番地三菱

日本鐵鋼協會
 島村松橋太
 三秀連太
 日鐵協會

〔定價 金八拾錢〕
 電話丸ノ内(23)三六二六番
 振替貯金口座一九三番

昭和七年七月十一日第三種郵便物認可 (每月一回二十五日發行)

「鐵と鋼」委託販賣所

東京日本橋二丁目
 丸善株式會社東京本店