

昭和十年二月二十三日印刷
昭和十年二月二十五日發行

編輯人兼發行人
印刷所
發行所

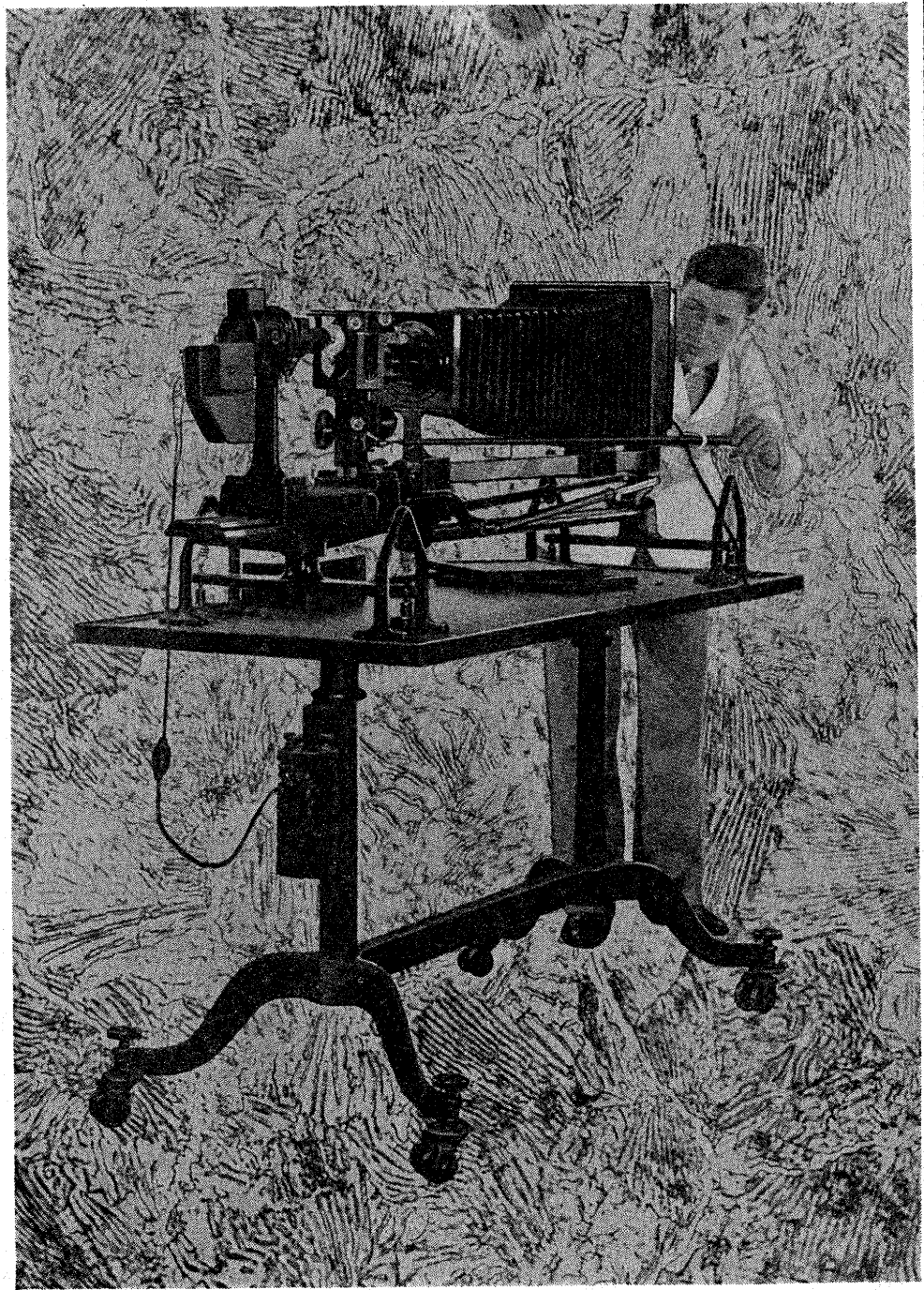
東京市澁谷區羽澤町四十九番地直井
東京市神田區美土代町十六番地
東京市麴町區丸の内三丁目三番地三十一號館

日三島村
本鐵鋼協會
秀連太
橋本太郎
會舍郎

〔定價 金 八 拾 錢〕
電話九ノ内(23)三六二六番
振替貯金口座一九三番

Bausch & Lomb Large Metallographic Equipment

ボシュ、ロム大型金屬顯微鏡寫真裝置



在 庫 豐 富
乞 御 實 驗

米國ボシュ・ロム光學會社
總代理店

株式會社 安宅商會機械部

本店 大阪市東區今橋五丁目
支店 東京市丸ノ内八重洲ビル
名古屋市中區新柳町住友ビル
出張所 博多、京城、大連、倫敦、紐育



BAUSCH & LOMB

昭和七年七月十一日第三種郵便物認可 (毎月一回二十五日發行)

「鐵と鋼」委託販賣所

東京日本橋二丁目
丸善株式會社東京本店