

昭和十年十二月二十五日發行

發行所
印刷所

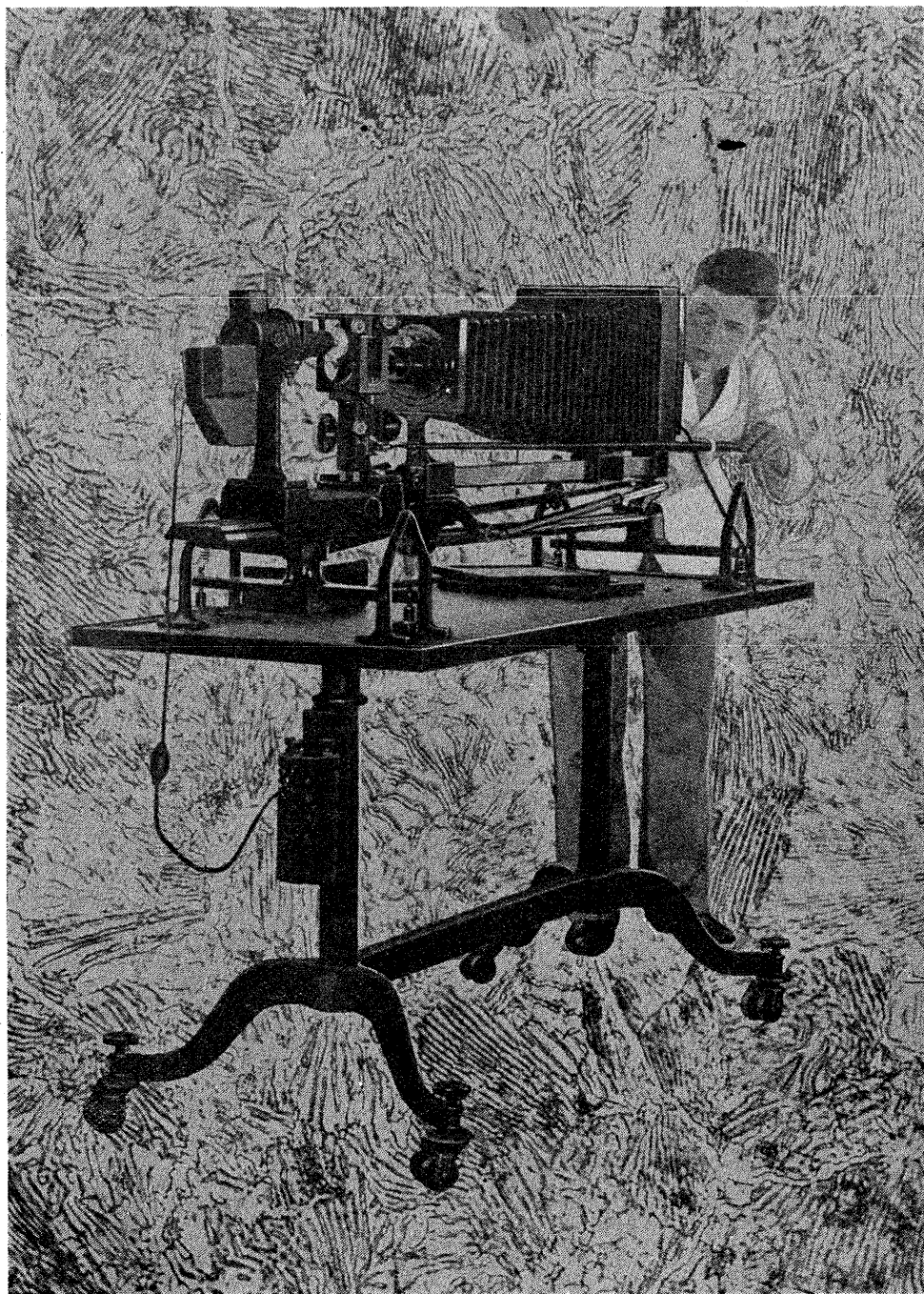
東京市神田區美土代町三十三番地
東京市丸の内區三丁目三番地
東京市丸の内區三丁目三番地
東京市丸の内區三丁目三番地

日本鐵鋼協會

【定價 金八拾錢】
電話九ノ内(23)三六二六番
振替貯金口座一九三番

Bausch & Lomb Large Metallographic Equipment

ボシユ、ロム大型金屬顯微鏡寫真裝置



在 庫 豐 富
乞 御 實 驗

米國ボシユ・ロム光學會社
總代理店

株式會社 安宅商會機械部

本店 大阪市東區今橋五丁目
支店 東京市丸ノ内八重洲ビル
名古屋市中區新柳町住友ビル
出張所 博多、京城、大連、倫敦、紐育



BAUSCH & LOMB

昭和七年七月十一日第三種郵便物認可(毎月一回二十五日發行)

「鐵と鋼」委託販賣所

東京日本橋通二丁目
丸善株式會社東京本店