

昭和十年十月二十三日印刷  
昭和十年十月二十五日發行

編輯人兼發行人  
印刷所  
發行所

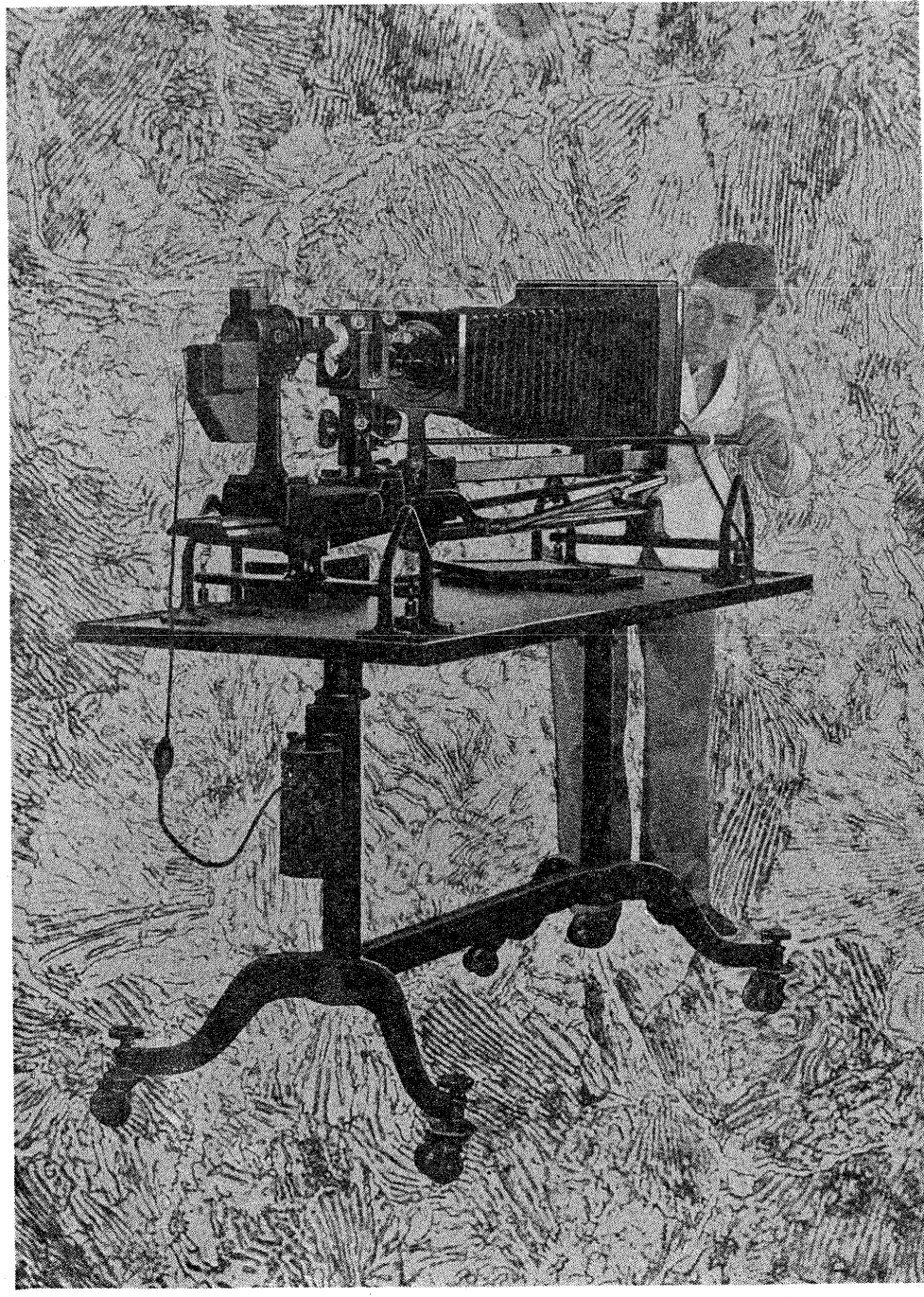
東京市澁谷區羽澤町四十九番地直井  
東京市神田區美土代町十六番井  
東京市神田區美土代町十六番井  
東京市神田區美土代町十六番井  
東京市神田區美土代町十六番井

日三島村  
本鐵鋼協會  
松橋太郎  
秀連太郎  
會舍郎

〔定價金八拾錢〕  
電話丸ノ内(23)三六三六番  
振替貯金口座一九三番

# Bausch & Lomb Large Metallographic Equipment

## ボシュ、ロム大型金屬顯微鏡寫真裝置



在 庫 豐 富  
乞 御 實 驗

米國ボシュ・ロム光學會社  
總代理店

株式會社 安宅商會機械部

本店 大阪市東區今橋五丁目  
支店 東京市丸ノ内八重洲ビル  
名古屋市中區新柳町住友ビル  
出張所 博多、京城、大連、倫敦、紐育



昭和七年七月十一日第三種郵便物認可(每月一回二十五日發行)

「鐵と鋼」委託販賣所

東京日本橋通二丁目  
丸善株式會社東京本店