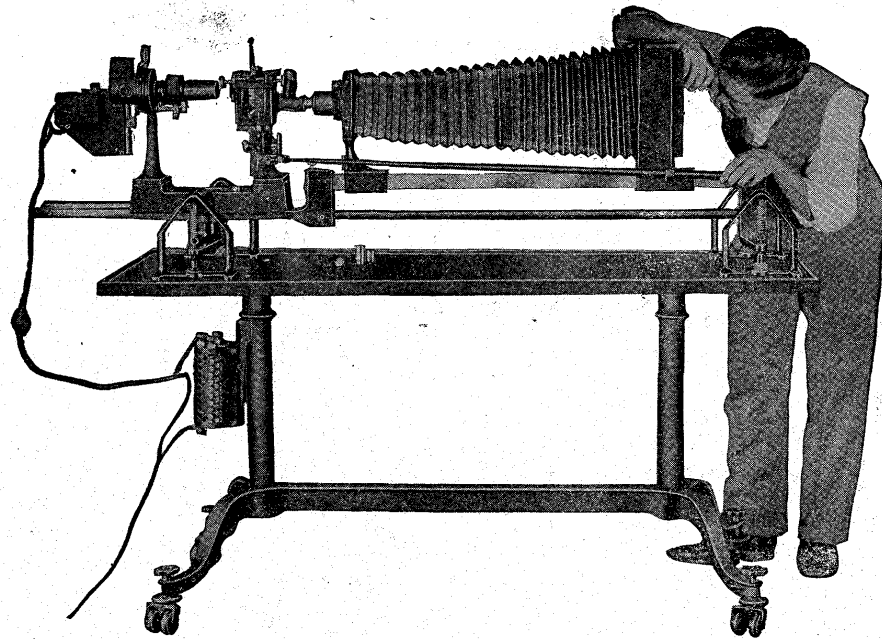


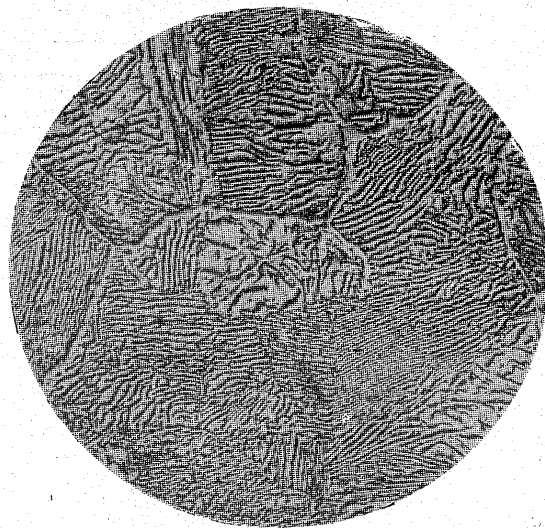
昭和七年七月十一日第三種郵便物認可（毎月一回二十五日發行）

The Large Metallographic Equipment



「ボシユ・ロム」大型
金屬顯微鏡寫真裝置

總ての點に於いて完璧せる本機は
御使用者に凡ゆる御満足を保證す



4mm apochromatic
750 × mag
oblique limitation



BAUSCH & LOMB

東洋總代理店

株式會社
アンドリュウス商會

創立二十七年

本店 東京市芝區芝公園五號地五番

大阪支店 大阪市西區江戸堀南通三ノ一八

札幌・靜岡・名古屋・小倉・大連・京城・臺北

「鐵と鋼」委託販賣所

東京日本橋二丁目
丸善株式會社東京本店